

BOLETÍN HIDROLÓGICO

Mes de Noviembre 2017

2/3. Aspectos hidrológicos de los ríos Paraguay y Paraná.

4/9. Comportamiento diario de la altura hidrométrica y la precipitación.

10. Aspectos Hidrometeorológicos

11. Contactos

DIRECCIÓN NACIONAL DE AERONÁUTICA CIVIL – DINAC
DIRECCIÓN DE METEOROLOGÍA E HIDROLOGÍA - DMH
SUBDIRECCIÓN DE HIDROLOGÍA - GERENCIA DE OBSERVACIONES HIDROLÓGICAS
DEPARTAMENTO DE CUENCAS HIDROGRÁFICAS

2. ASPECTOS HIDROLÓGICOS EN EL MES DE NOVIEMBRE 2017 RÍO PARAGUAY Y RÍO PARANÁ:

Cuenca Alta:

En la Cuenca Alta del río Paraguay tuvimos tendencias descendentes en el mes de Noviembre; en el puerto de Ladario (Brasil) descendió, de un máx. de 1,86 m a una mín. de 1,54 m, Bahía Negra descendió de una máx. de 2,18 m a un mín. de 1,83 m., Fuerte Olimpo descendió de un máx. de 3,56 m a un mín de 3,43; sin embargo Murtinho (Brasil) se mantuvo variable con un máx. de 3,30 m a un mín de 2,92 m. En Bahía Negra la M.M.M. correspondiente al mes de Noviembre es de 2,12 m; el valor récord de ascenso fue en el año 1.992 con un nivel de 5,03 m.

Puerto Bahía Negra	Valores Históricos		Valores Actuales		
Meses	M.M.M.	A.M.H.	Alt. Máx.	Alt. Mín.	T.G.
Octubre	3,15	5,48⇒ 1989	3,24	2,24	D
Noviembre	2,12	5,03⇒ 1992	2,18	1,83	D

Cuenca Media:

En la Cuenca Media del río Paraguay se mantuvieron variables con los siguientes valores; Vallemí vario entre un máx. de 3,02 m a una mín 2,62; Concepción vario entre un máx. de 2,64 a un mín. de 2,31 m., Pto. Rosario vario entre un máx. de 2,51 a un mín. de 2,25 m y el puerto de Asunción vario entre un máx. de 2,69 m a un mín. De 2,40 m. En Concepción la M.M.M. correspondiente al mes de Noviembre fue de 3,23 m con un valor histórico de ascenso de 6,24 m., registrada en el año 1982. El caudal máximo de Concepción fue de 1905,59 m³/s y el mínimo de 1755,78 m³/s.

Puerto Concepción	Valores Históricos		Valores Actuales		
Meses	M.M.M.	A.M.H	Alt Máx.	Alt. Mín.	T.G
Octubre	3,35	6,77⇒1992	3,42	2,44	D
Noviembre	3,23	6,24⇒1982	2,64	2,31	V

El valor histórico récord en el puerto de Asunción es de 6,90 m que corresponde al mes noviembre del año 1.992. El caudal máximo alcanzado en Asunción fue de 2651,76 m³/s de máxima y un mínimo de 2462,46 m³/s.

Puerto Asunción	Valores Históricos		Valores Actuales		
	M.M.M	A.M.H	Alt. Máx.	Alt. Mín.	T.G.
Octubre	3,16	6,72⇒1992	2,59	2,04	D
Noviembre	3,17	6,90⇒1992	2,69	2,40	V

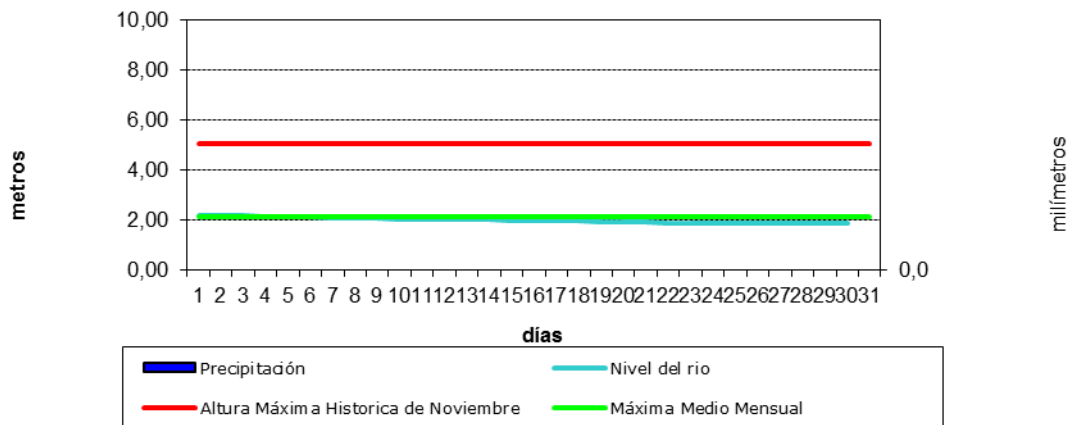
Cuenca Baja:

Del mismo modo las tendencias en la Cuenca Baja del río Paraguay se mantuvieron variable hasta finalizar el mes. En Villeta vario entre un máx. de 2,94 m a un mín. de 2,70 m; Alberdi vario entre un máx. de 4,74 y un mín. de 3,74 m y el puerto de Pilar vario entre máx. de 5,06 a un mín. de 3,98 m. En el Puerto de Pilar la M.M.M. correspondiente al mes de Noviembre es de 4,44 m, con un valor histórico de récord de 7,85 m. registrado en el año 1992.

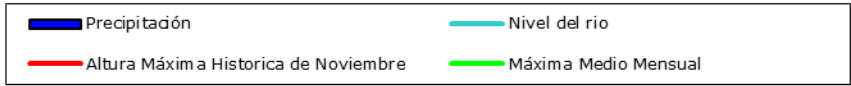
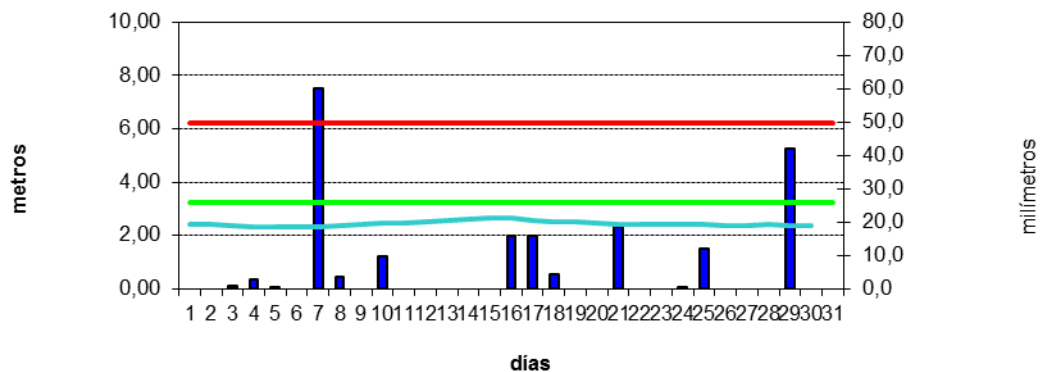
Puerto Pilar	Valores Históricos		Valores Actuales		
	M.M.M	AMH	Alt. Máx.	Alt. Mín.	T.G.
Octubre	4,25	7,80⇒1983	3,90	2,97	D
Noviembre	4,44	7,85⇒1992	5,06	3,98	V

4. Comportamiento diario de la altura hidrométrica y la precipitación.

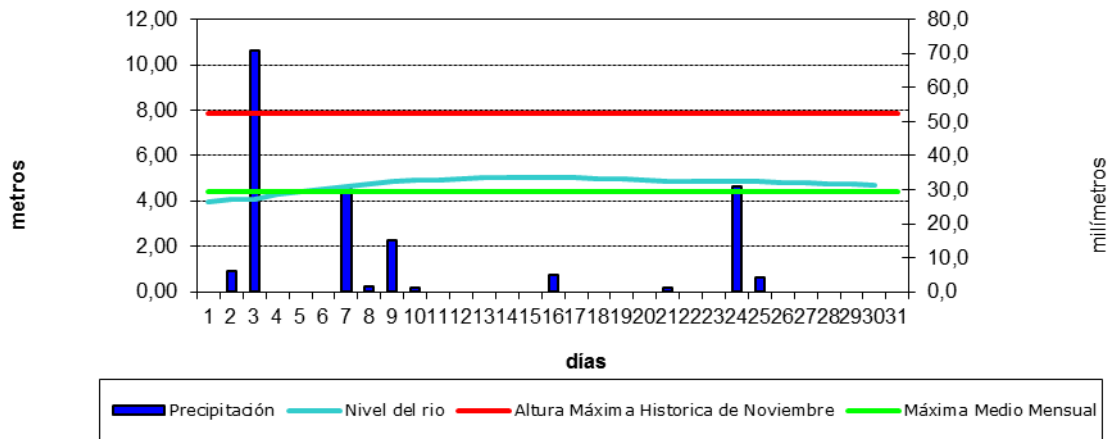
Precipitación diaria y altura del Río Paraguay Bahía Negra, Alto Paraguay



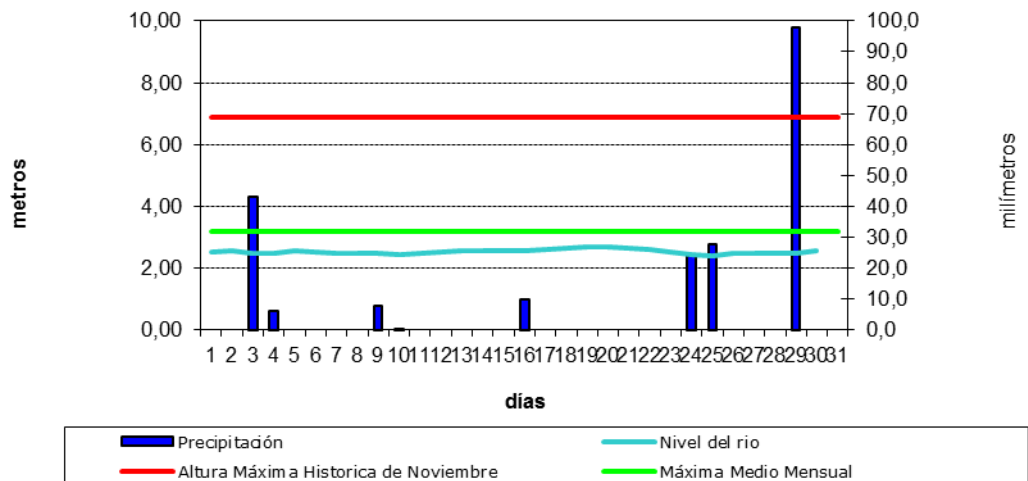
Precipitación diaria y altura del Río Paraguay Concepción, Concepción



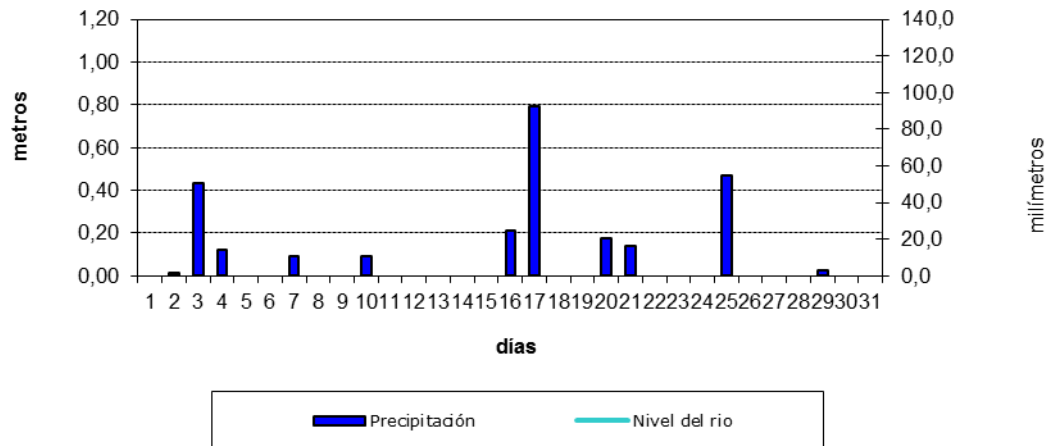
Precipitación diaria y altura del Río Paraguay Pilar, Ñeembucú



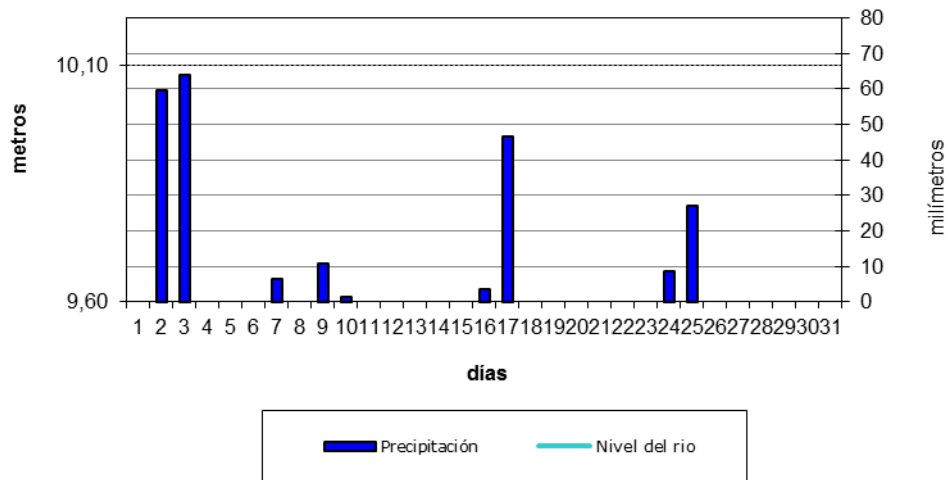
Precipitación diaria y altura del Río Paraguay Asunción, Central



Precipitación diaria y altura del Río Paraná Ciudad del Este, Alto Parana



Precipitación diaria y altura del Río Paraná Encarnacion, Itapúa



Presidente:

Luis Manuel Aguirre Martínez,
Dirección Nacional de Aeronáutica Civil – DINAC

Director de Meteorología e Hidrología

Julián Báez Benítez
julian.baez@meteorologia.gov.py

Subdirección de Hidrología

Gloria Elizabeth Soler Caballero
gloria.soler@meteorologia.gov.py

Gerente de Observaciones Hidrológicas:

Oscar Hugo Rodríguez Salcedo
oscar.rodriguez@meteorologia.gov.py

Editor Jefa Dpto. de Hidrología:

Dora María Garcete Delgado
dora.garcete@meteorologia.gov.py

Institución Colaborador:

Dirección de Hidrografía y Navegación del
Comando de Apoyo de Combate de la Armada
Nacional

Para suscripciones:

Dpto. Servicios Meteorológicos Hidrológicos para el Público
tourdes.aveiro@meteorologia.gov.py
julian.olmedo@meteorologia.gov.py

Dirección de Meteorología e Hidrología – DINAC
Cnel. Panchito López N° 1080 C/ la Conquista,
Sajonia – Paraguay