

**PLANILLA "TECHO DE NUBES"****AIG****DPTO. DE CLIMATOLOGÍA - "CENTRO METEOROLÓGICO NAC. - SAJONIA"****Código: FL-CLA-02****Revisión: 01****Página 1 de 1**

TECHO DE NUBES EN METROS					DATOS DEL PERIODO 2011-2017		
HORA (UTC)	<30	<60	<90	<150	<300	<450	NÚMERO DE OBSERVACIONES
0	0	0	5	32	86	170	2227
1	4	4	8	28	80	171	2160
2	4	4	7	27	74	162	2155
3	3	3	5	27	83	172	2213
4	7	7	8	31	89	176	2127
5	14	16	18	40	97	183	2014
6	14	18	24	52	108	194	2145
7	25	29	35	70	140	221	1964
8	31	37	46	82	155	245	1980
9	48	51	61	99	196	308	2237
10	56	62	72	117	229	349	2196
11	56	61	68	114	231	380	2208
12	42	52	59	103	234	408	2239
13	19	26	33	71	197	374	2245
14	6	8	14	46	170	316	2280
15	1	3	5	35	153	288	2305
16	0	3	4	37	123	243	2243
17	0	3	6	29	106	232	2268
18	1	4	8	34	107	224	2343
19	1	2	5	34	99	202	2258
20	0	1	2	25	96	199	2256
21	0	1	3	27	98	175	2315
22	4	7	9	29	89	176	2223
23	1	3	4	29	86	166	2177
MEDIAS	14,04	16,88	21,21	50,75	130,25	238,92	2199,08
NOMBRE Y FIRMA DEL RESPONSABLE ORIGINAL FIRMADO					COMENTARIOS		



PLANILLA “PRESIÓN AL NIVEL MEDIO DEL MAR” AIG



DPTO. DE CLIMATOLOGÍA - “CENTRO METEOROLÓGICO NAC. - SAJONIA”

Código: FL-CLA-03

Revisión: 01

Página 1 de 1

“QNH MEDIA (hPa)”				Datos del periodo 2011-2017									
HORA (UTC)	MESES												MEDIA ANUAL
	ENE	FEB	MAR	ABR	MAY	JUN	JUL	AGO	SEP	OCT	NOV	DIC	
0	1008,9	1009,6	1011,3	1013,2	1015,7	1016,5	1017,1	1015,4	1014,2	1011,2	1010,2	1008,8	1012,7
1	1009,4	1010,1	1011,7	1013,5	1016,0	1016,6	1017,4	1015,8	1014,4	1011,6	1010,6	1009,4	1013,0
2	1010,0	1010,6	1012,1	1013,8	1016,1	1017,0	1017,7	1016,1	1014,8	1011,9	1010,8	1009,6	1013,4
3	1010,2	1010,9	1012,2	1014,0	1016,2	1017,1	1018,0	1016,1	1014,9	1011,8	1010,9	1009,6	1013,5
4	1010,2	1010,7	1012,1	1013,9	1016,2	1017,0	1017,6	1016,2	1014,7	1011,8	1010,8	1009,5	1013,4
5	1010,1	1010,4	1012,2	1013,8	1016,2	1017,0	1017,7	1016,0	1014,6	1011,5	1010,5	1009,1	1013,3
6	1009,6	1010,1	1011,9	1013,6	1016,1	1016,9	1017,5	1015,8	1014,5	1011,3	1010,2	1009,0	1013,1
7	1009,6	1010,1	1011,6	1013,5	1015,9	1016,6	1017,4	1015,7	1014,5	1011,4	1010,3	1009,0	1013,0
8	1009,6	1010,0	1011,7	1013,5	1015,9	1016,5	1017,3	1015,6	1014,5	1011,5	1010,4	1009,2	1013,0
9	1010,1	1010,3	1012,0	1013,7	1016,0	1016,5	1017,4	1015,9	1014,7	1011,8	1010,9	1009,5	1013,2
10	1010,6	1010,8	1012,5	1014,0	1016,5	1017,0	1017,5	1016,3	1015,3	1012,4	1011,6	1010,1	1013,7
11	1011,1	1011,3	1013,1	1014,6	1016,8	1017,3	1018,0	1016,9	1015,8	1013,0	1012,1	1010,5	1014,2
12	1011,3	1011,6	1013,4	1015,0	1017,4	1018,1	1018,5	1017,4	1016,4	1013,4	1012,3	1010,8	1014,6
13	1011,4	1011,7	1013,6	1015,1	1017,6	1018,4	1018,9	1017,6	1016,5	1013,5	1012,4	1010,9	1014,8
14	1011,2	1011,6	1013,4	1015,1	1017,5	1018,3	1018,9	1017,5	1016,2	1013,3	1012,3	1010,8	1014,7
15	1010,8	1011,3	1013,1	1014,6	1017,1	1017,8	1018,6	1017,2	1015,7	1012,7	1011,8	1010,6	1014,3
16	1010,3	1010,8	1012,7	1014,1	1016,5	1017,1	1017,7	1016,4	1014,8	1012,4	1011,2	1010,1	1013,7
17	1009,8	1010,1	1011,9	1013,4	1015,7	1016,3	1017,0	1015,5	1014,2	1011,5	1010,6	1009,3	1012,9
18	1009,0	1009,3	1011,2	1012,6	1014,9	1015,5	1016,0	1014,6	1013,3	1010,7	1009,8	1008,6	1012,1
19	1008,4	1008,7	1010,6	1012,0	1014,6	1015,2	1015,9	1014,2	1012,6	1010,1	1009,3	1008,2	1011,6
20	1007,8	1008,2	1010,2	1012,1	1014,5	1015,3	1015,8	1014,2	1012,4	1009,7	1008,8	1007,6	1011,4
21	1007,6	1008,0	1010,1	1012,3	1014,8	1015,5	1015,9	1014,2	1012,5	1009,8	1008,8	1007,5	1011,4
22	1007,9	1008,3	1010,5	1012,5	1015,1	1015,8	1016,3	1014,7	1012,9	1010,3	1009,1	1007,9	1011,8
23	1008,4	1008,9	1011,0	1012,8	1015,5	1016,3	1016,9	1015,0	1013,4	1010,4	1009,6	1008,3	1012,2
MEDIA	1009,7	1010,1	1011,9	1013,6	1016,0	1016,7	1017,4	1015,9	1014,5	1011,6	1010,6	1009,3	1013,1
NOMBRE Y FIRMA DEL RESPONSABLE							COMENTARIOS						
ORIGINAL FIRMADO													



**PLANILLA "FRECUENCIA DE
TEMPERATURA" AIG**



DPTO. DE CLIMATOLOGÍA - "CENTRO METEOROLÓGICO NAC. - SAJONIA"

Código: FL-CLA-04

Revisión: 01

Página 1 de 1

NÚMERO DE DÍAS CON TEMPERATURAS (°C)						Datos del periodo 2011-2017			
HORA (UTC)	≤0	01-05	06-10	11-15	16-20	21-25	25-30	>30	NÚMERO DE OBSERVACIONES
0	0	2	40	184	504	965	550	19	2433
1	0	6	63	183	600	961	384	2	2382
2	0	7	78	193	687	995	263	1	2392
3	0	13	94	218	731	1030	178	1	2450
4	0	16	105	237	738	971	95	1	2354
5	0	17	114	249	747	890	62	1	2239
6	0	24	124	272	813	931	38	0	2366
7	0	29	120	275	752	824	23	0	2159
8	0	32	128	290	776	807	16	0	2185
9	0	43	159	352	875	824	6	0	2434
10	1	44	158	343	810	838	19	1	2376
11	2	32	141	301	727	855	152	1	2377
12	0	20	85	228	611	792	474	28	2401
13	0	5	53	172	479	727	698	108	2400
14	0	0	34	134	354	684	774	322	2428
15	0	0	21	95	308	595	785	494	2421
16	0	0	13	74	252	513	770	646	2353
17	0	0	12	57	226	461	772	762	2360
18	0	0	9	57	221	480	757	835	2429
19	0	0	9	56	210	464	751	775	2343
20	0	0	8	61	236	497	760	694	2351
21	0	0	11	85	277	635	757	554	2430
22	0	0	25	119	355	783	706	264	2364
23	0	1	30	144	423	883	649	64	2344
MEDIAS	0,13	12,13	68,08	182,46	529,67	766,88	434,96	232,21	2365,46
NOMBRE Y FIRMA DEL RESPONSABLE						COMENTARIOS			
ORIGINAL FIRMADO									



“VALORES ESTADÍSTICOS DE FENÓMENOS METEOROLÓGICOS” AIG



CLIMATOLOGÍA AERONÁUTICA – “CENTRO METEOROLÓGICO NACIONAL” - SAJONIA

Código: FL-CLA-05

Revisión: 01

Página 1 de 1

Datos del periodo 2011-2017	TEMPERATURAS (°C)					PRECIPITACIÓN			NÚMERO MEDIO DE DÍAS			Hora media de sol
	Media mes	Media máxima	Media Mínima	Máxima Absoluta	Mínima Absoluta	Total medio del mes	Máxima en 24 horas.	Número medio de días	Tormentas	Nieblas	Brumas	
Enero	26,7	32,9	21,7	37,6	16,0	144,7	89,6	9,3	13,29	1,29	0,6	S/D
Febrero	26,5	32,6	21,9	39,6	8,0	211,5	102,2	12,4	15,43	1,14	0,0	S/D
Marzo	24,7	30,5	20,0	37,0	8,0	135,6	84,8	8,6	8,86	0,9	0,0	S/D
Abril	22,4	28,0	17,7	35,6	1,0	174,4	142,0	7,1	9,29	2,7	0,0	S/D
Mayo	18,9	24,1	14,8	33,0	5,2	173,2	120,0	9,3	6,71	6,57	0,00	S/D
Junio	17,2	22,7	13,0	31,2	0,0	170,3	115,8	9,3	5,29	7,00	0,4	S/D
Julio	17,2	23,3	12,4	33,0	1,0	135,2	98,3	7,3	5,14	2,86	1,3	S/D
Agosto	19,9	26,5	14,5	38,0	1,0	89,3	103,4	5,4	5,00	2,00	1,7	S/D
Septiembre	21,6	28,5	15,5	39,6	3,0	131,1	91,2	7,3	8,14	1,43	2,71	S/D
Octubre	23,6	29,8	18,4	39,7	9,6	220,1	133,3	10,9	11,57	1,4	0,7	S/D
Noviembre	24,1	29,7	19,0	37,0	9,8	211,7	116,9	9,9	9,43	1,43	0,1	S/D
Diciembre	25,8	31,3	21,1	38,0	13,0	209,8	82,1	11,0	14,29	1,7	0,7	S/D

NOMBRE Y FIRMA DEL RESPONSABLE:

ORIGINAL FIRMADO

COMENTARIOS:



PLANILLA "FRECUENCIA DE CASOS DE VISIBILIDAD
PARA DETERMINADOS UMBRALES" - AIG



DPTO. DE CLIMATOLOGÍA - "CENTRO METEOROLÓGICO NAC. - SAJONIA"

Código: FL-CLA-06

Revisión: 01

Página 1 de 1

"FRECUENCIA DE CASOS DE VISIBILIDAD
PARA DETERMINADOS UMBRALES"

Datos del periodo 2011-2017

HORA (UTC)	0	<200	<800	<1500	<5000	<8000	NÚMERO DE OBSERVACIONES
0	0	1	7	12	43	106	2234
1	0	1	4	12	40	123	2168
2	0	2	8	13	45	119	2160
3	0	6	12	15	45	131	2218
4	3	9	15	21	48	139	2134
5	3	14	23	34	66	170	2026
6	4	12	29	46	94	201	2158
7	5	21	43	63	107	243	1977
8	4	25	55	83	132	268	1996
9	9	35	84	123	211	362	2265
10	9	38	105	152	250	470	2250
11	8	42	116	158	266	465	2256
12	3	26	81	110	213	337	2265
13	1	12	46	73	160	272	2258
14	1	2	28	47	116	193	2283
15	0	1	6	23	92	152	2305
16	0	2	10	30	85	130	2249
17	0	1	10	20	71	116	2270
18	0	0	6	17	63	116	2342
19	0	0	5	16	65	114	2258
20	0	4	13	22	68	108	2256
21	0	1	6	14	61	111	2317
22	0	0	6	18	61	131	2228
23	0	0	7	15	45	126	2181
MEDIAS	2,08	10,63	30,21	47,38	101,96	195,96	2210,58

NOMBRE Y FIRMA DEL RESPONSABLE

ORIGINAL FIRMADO

COMENTARIOS



PLANILLA "FRECUENCIAS COMBINADAS DE VISIBILIDAD Y TECHO DE NUBES" - AIG



DPTO. DE CLIMATOLOGÍA - "CENTRO METEOROLÓGICO NAC. - SAJONIA"

Código: FL-CLA-07

Revisión: 02

Página 1 de 1

"FRECUENCIAS COMBINADAS DE VISIBILIDAD Y TECHO DE NUBES"

**DATOS DEL PERIODO
2011-2017**

HORA (UTC)	VISIBILIDAD / TECHO (EN METROS)						NÚMERO DE OBSERVACIONES
	<200 <30	<800 <60	<800 <90	<1500 <150	<3000 <300	<5000 <450	
0	0	0	0	4	14	34	2226
1	1	2	3	7	13	31	2159
2	2	3	4	8	17	34	2153
3	3	3	3	6	14	26	2212
4	4	6	6	9	17	27	2124
5	7	10	10	13	21	37	2010
6	6	11	14	20	32	57	2145
7	11	23	25	34	52	74	1961
8	12	29	32	51	69	99	1976
9	18	38	41	62	87	140	2236
10	26	48	52	75	113	164	2195
11	28	51	54	74	119	166	2207
12	13	41	44	67	112	159	2238
13	6	18	21	45	85	134	2243
14	2	5	7	20	51	97	2279
15	0	2	2	10	39	82	2304
16	0	1	1	12	39	78	2243
17	0	0	1	9	32	60	2267
18	0	1	2	10	29	52	2341
19	0	1	2	8	25	48	2255
20	0	0	0	4	20	49	2254
21	0	0	0	4	21	43	2314
22	0	1	1	6	21	48	2221
23	0	0	0	4	11	36	2175
MEDIA	5,79	12,25	13,54	23,42	43,88	73,96	2197,42

NOMBRE Y FIRMA DEL RESPONSABLE

ORIGINAL FIRMADO

COMENTARIOS

**PLANILLA “FENÓMENOS METEOROLÓGICOS”****AIG****DPTO. DE CLIMATOLOGÍA - “CENTRO METEOROLÓGICO NAC. - SAJONIA”****Código: FL-CLA-08****Revisión: 01****Página 1 de 1**

“FENÓMENOS METEOROLÓGICOS”					Datos del Periodo 2011-2017				
HORA (UTC)	PRECIPITACIÓN		TORMENTAS		Niebla	Neblina	Humo	Bruma	NÚMERO DE OBSERVACIONES
	Lluvias	Lloviznas	Con lluvias	Sin lluvias					
0	117	28	81	185	2	45	74	1	2111
1	100	38	64	166	5	51	80	2	2062
2	94	30	57	129	9	77	78	2	2062
3	76	28	52	118	13	99	73	2	2119
4	81	22	54	93	20	119	54	2	2047
5	84	24	51	96	30	137	44	1	1940
6	93	26	54	83	39	192	40	2	2062
7	89	26	54	81	59	207	28	2	1896
8	101	25	58	70	75	229	20	1	1911
9	126	33	76	68	107	327	12	2	2162
10	118	37	75	59	132	418	11	1	2119
11	110	32	71	51	126	352	14	1	2118
12	117	26	81	40	84	273	15	1	2109
13	131	21	95	34	50	197	23	3	2074
14	108	25	82	46	20	117	31	2	2077
15	107	18	82	46	8	85	25	2	2064
16	98	24	67	49	5	58	25	2	2010
17	111	14	83	61	1	50	24	2	2017
18	121	26	87	80	2	37	22	4	2086
19	125	21	88	78	3	37	25	1	2012
20	109	19	75	91	2	31	28	1	2023
21	117	22	88	82	3	41	30	1	2092
22	122	26	88	90	1	34	44	1	2045
23	120	28	79	154	1	34	71	1	2016
MEDIA	107,3	25,79	72,58	85,42	33,21	135,29	37,13	1,67	2051,42
NOMBRE Y FIRMA DEL RESPONSABLE						COMENTARIOS			
ORIGINAL FIRMADO									



**PLANILLA “VELOCIDAD Y DIRECCIÓN
DEL VIENTO ”**

AIG



DPTO. DE CLIMATOLOGÍA - “CENTRO METEOROLÓGICO NAC. - SAJONIA”

Código: FL-CLA-09

Revisión: 02

Página 1 de 1

Velocidad del viento (sectores de 30°)	“VELOCIDAD DEL VIENTO EN NUDOS”							DATOS DEL PERIODO 2011-2017			
	Calma	01-05	06-10	11-15	16-20	21-25	26-30	31-35	36-40	>40	TOTAL
Calma	5316										5316
Variable	759										759
350-010		1427	906	297	117	17	8	2	0	0	2774
020-040		1219	2299	1060	215	28	9	1	3	0	4834
050-070		1789	2899	1130	207	26	6	3	1	0	6061
080-100		3271	3195	602	103	4	1	2	1	0	7179
110-130		2719	1610	260	27	6	1	1	0	0	4624
140-160		2971	1570	265	45	3	2	0	0	0	4856
170-190		3494	3404	798	135	46	6	3	0	1	7887
200-220		1379	2170	830	128	37	15	10	0	2	4571
230-250		666	1164	413	115	25	10	3	2	1	2399
260-280		509	683	209	59	13	5	1	1	2	1482
290-310		379	403	113	31	15	3	0	1	0	945
320-340		360	435	110	29	6	1	0	0	0	945
Total	6075	20183	20738	6087	1211	226	67	26	9	6	54628

NOMBRE Y FIRMA DEL RESPONSABLE

ORIGINAL FIRMADO

COMENTARIOS



PLANILLA “ROSA DE LOS VIENTOS”
AIG



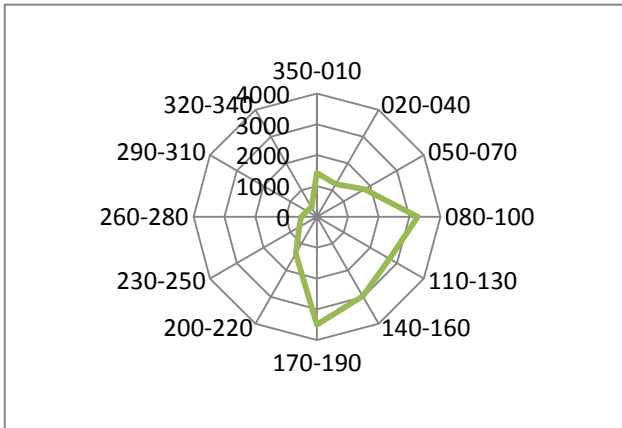
DPTO. DE CLIMATOLOGIA - “CENTRO METEOROLOGICO NAC. - SAJONIA”

Código: FL-CLA-10

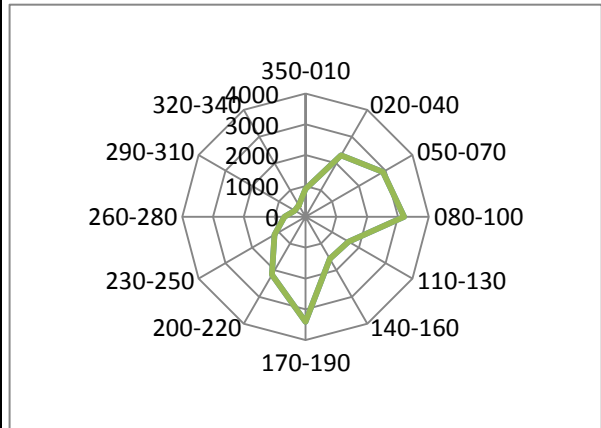
Revisión: 01

Página 1 de 2

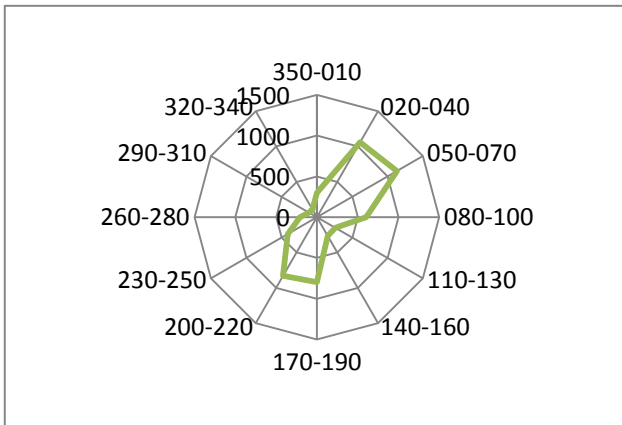
01-05 kt



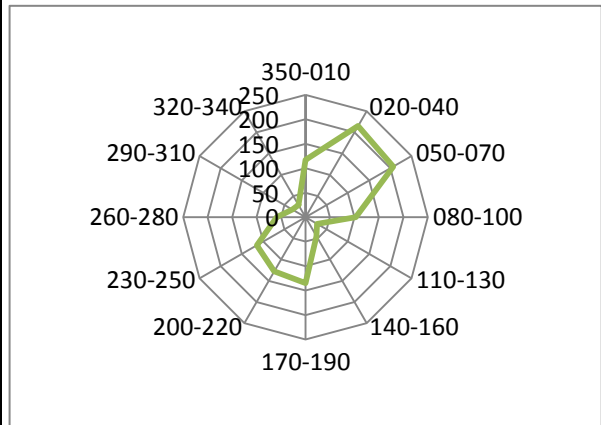
06-10 kt



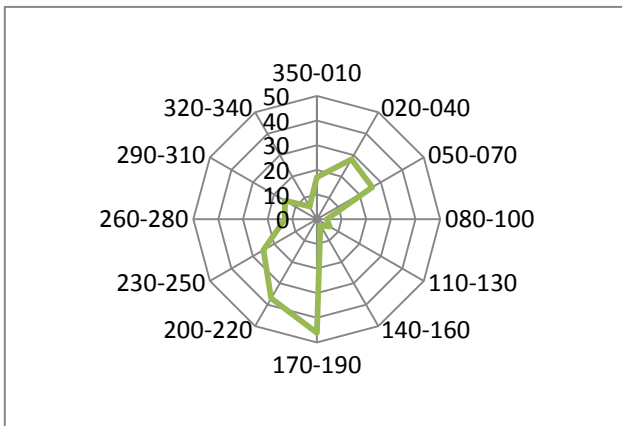
11-15 kt



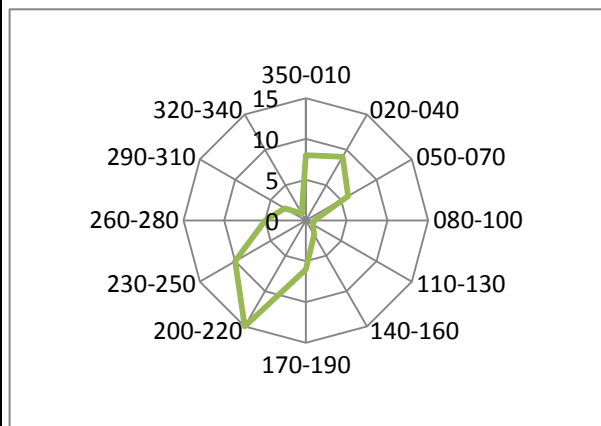
16-20 kt



21-25 kt



26-30 kt





PLANILLA "ROSA DE LOS VIENTOS"

AIG



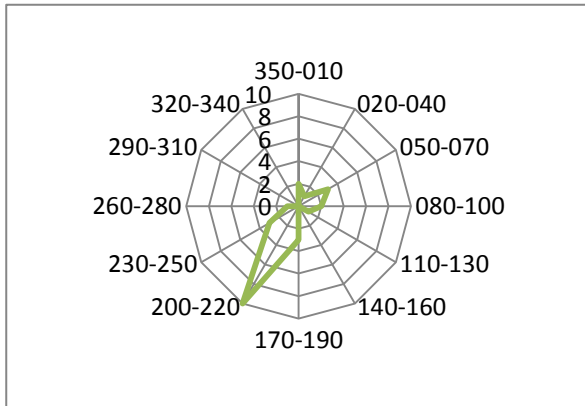
DPTO. DE CLIMATOLOGIA - "CENTRO METEOROLOGICO NAC. - SAJONIA"

Código: FL-CLA-10

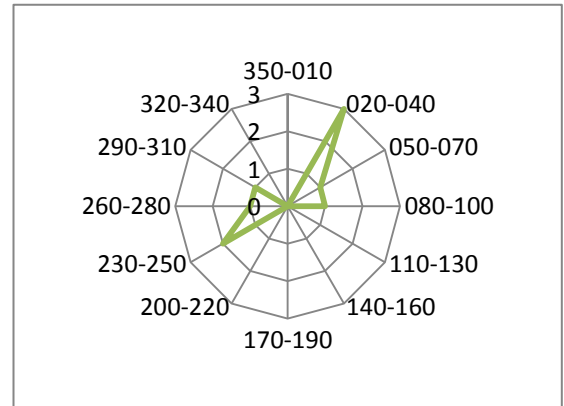
Revisión: 01

Página 2 de 2

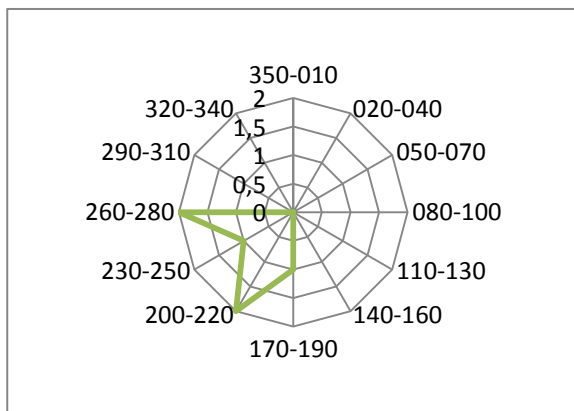
31-35 kt



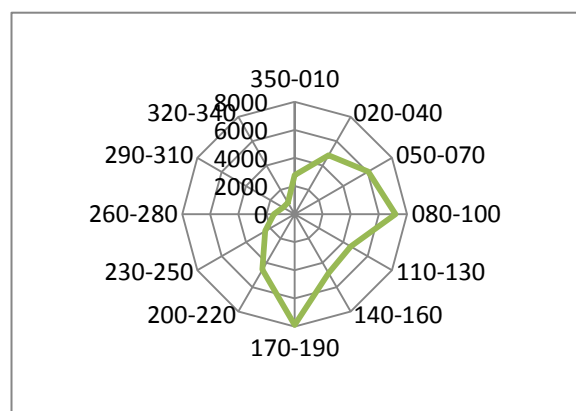
36-40 kt



>40 kt



GENERAL



NOMBRE Y FIRMA DEL RESPONSABLE

ORIGINAL FIRMADO

COMENTARIOS
