

**PLANILLA “TECHO DE NUBES”****AIG****DPTO. DE CLIMATOLOGÍA - “CENTRO METEOROLÓGICO NAC. - SAJONIA”****Código: FL-CLA-02****Revisión: 01****Página 1 de 1**

TECHO DE NUBES EN METROS					DATOS DEL PERIODO 2011-2016		
HORA (UTC)	<30	<60	<90	<150	<300	<450	NÚMERO DE OBSERVACIONES
0	0	0	5	31	74	140	1873
1	4	4	8	27	67	140	1806
2	4	4	7	25	63	134	1799
3	3	3	5	25	76	145	1864
4	7	7	8	29	79	146	1782
5	14	16	18	38	84	150	1675
6	13	17	23	50	95	163	1798
7	23	27	33	64	122	180	1648
8	28	34	43	74	136	201	1662
9	43	46	56	88	166	250	1887
10	54	60	69	107	190	283	1849
11	55	60	66	105	185	313	1855
12	38	45	51	91	186	338	1882
13	18	24	29	63	160	308	1888
14	5	7	11	40	136	257	1927
15	1	3	5	33	126	238	1953
16	0	3	3	34	101	199	1891
17	0	3	6	27	89	190	1918
18	1	4	8	33	91	187	1984
19	1	2	5	32	83	166	1910
20	0	1	2	24	83	165	1910
21	0	1	3	26	85	141	1961
22	3	6	8	27	75	143	1870
23	1	3	4	28	75	137	1830
MEDIAS	13,17	15,83	19,83	46,71	109,46	196,42	1850,92
NOMBRE Y FIRMA DEL RESPONSABLE ORIGINAL FIRMADO					COMENTARIOS		



**PLANILLA “PRESIÓN AL NIVEL MEDIO
DEL MAR” AIG**



DPTO. DE CLIMATOLOGÍA - “CENTRO METEOROLÓGICO NAC. - SAJONIA”

Código: FL-CLA-03

Revisión: 01

Página 2 de 1

“QNH MEDIA (hPa)”

Datos del periodo 2011-2016

HORA (UTC)	MESES												MEDIA ANUAL
	ENE	FEB	MAR	ABR	MAY	JUN	JUL	AGO	SEP	OCT	NOV	DIC	
0	1008,7	1009,5	1011,2	1013,3	1015,9	1016,4	1017,1	1015,4	1014,0	1011,1	1009,8	1008,9	1012,6
1	1009,2	1010,0	1011,6	1013,7	1016,2	1016,5	1017,3	1015,8	1014,4	1011,6	1010,3	1009,4	1013,0
2	1009,8	1010,5	1012,0	1013,9	1016,3	1016,8	1017,7	1016,0	1014,8	1011,9	1010,6	1009,6	1013,3
3	1010,0	1010,8	1012,2	1014,1	1016,4	1016,9	1017,9	1016,1	1014,8	1011,9	1010,6	1009,7	1013,5
4	1010,0	1010,6	1012,1	1014,0	1016,4	1016,9	1017,7	1016,2	1014,7	1011,8	1010,4	1009,5	1013,4
5	1009,9	1010,3	1012,2	1013,9	1016,4	1016,9	1017,7	1016,1	1014,6	1011,6	1010,2	1009,2	1013,3
6	1009,5	1010,1	1011,9	1013,8	1016,3	1016,8	1017,5	1015,8	1014,4	1011,3	1010,0	1009,0	1013,0
7	1009,5	1010,1	1011,7	1013,7	1016,1	1016,5	1017,5	1015,7	1014,5	1011,4	1010,0	1009,0	1013,0
8	1009,4	1010,1	1011,7	1013,6	1016,2	1016,4	1017,3	1015,6	1014,5	1011,4	1010,1	1009,1	1013,0
9	1009,9	1010,3	1011,9	1013,8	1016,2	1016,3	1017,4	1015,9	1014,6	1011,8	1010,6	1009,5	1013,2
10	1010,4	1010,7	1012,4	1014,1	1016,8	1016,8	1017,6	1016,3	1015,2	1012,3	1011,2	1010,0	1013,7
11	1010,9	1011,2	1013,0	1014,8	1017,1	1017,1	1018,0	1016,8	1015,7	1013,0	1011,8	1010,5	1014,2
12	1011,1	1011,6	1013,4	1015,1	1017,7	1017,9	1018,5	1017,4	1016,4	1013,5	1012,0	1010,9	1014,6
13	1011,2	1011,7	1013,6	1015,2	1017,8	1018,3	1018,9	1017,6	1016,5	1013,5	1012,1	1010,9	1014,8
14	1011,0	1011,5	1013,3	1015,0	1017,7	1018,2	1018,8	1017,5	1016,2	1013,2	1011,9	1010,8	1014,6
15	1010,6	1011,2	1013,0	1014,8	1017,3	1017,5	1018,6	1017,1	1015,8	1012,7	1011,6	1010,5	1014,2
16	1010,1	1010,7	1012,5	1014,1	1016,8	1017,0	1017,7	1016,4	1014,9	1012,3	1011,1	1010,1	1013,6
17	1009,6	1010,0	1011,8	1013,3	1015,9	1016,1	1017,0	1015,5	1014,2	1011,5	1010,3	1009,4	1012,9
18	1008,8	1009,2	1011,1	1012,6	1015,1	1015,3	1016,1	1014,5	1013,3	1010,7	1009,7	1008,6	1012,1
19	1008,3	1008,6	1010,5	1012,1	1014,9	1015,0	1015,9	1014,2	1012,7	1010,0	1009,1	1008,1	1011,6
20	1007,7	1008,1	1010,2	1012,1	1014,8	1015,1	1015,8	1014,1	1012,4	1009,7	1008,6	1007,7	1011,4
21	1007,4	1007,9	1010,0	1012,2	1015,0	1015,4	1015,9	1014,2	1012,4	1009,8	1008,5	1007,6	1011,4
22	1007,6	1008,2	1010,3	1012,5	1015,3	1015,6	1016,3	1014,6	1012,9	1010,2	1008,8	1007,8	1011,7
23	1008,2	1008,9	1010,8	1012,9	1015,8	1016,1	1016,8	1015,0	1013,4	1010,5	1009,3	1008,3	1012,2
MEDIA	1009,5	1010,1	1011,8	1013,7	1016,3	1016,6	1017,4	1015,8	1014,5	1011,6	1010,4	1009,3	1013,1

NOMBRE Y FIRMA DEL RESPONSABLE

COMENTARIOS

ORIGINAL FIRMADO



PLANILLA "FRECUENCIA DE TEMPERATURA" AIG



DPTO. DE CLIMATOLOGÍA - "CENTRO METEOROLÓGICO NAC. - SAJONIA"

Código: FL-CLA-04

Revisión: 01

Página 3 de 1

NÚMERO DE DÍAS CON TEMPERATURAS (°C)						Datos del periodo 2011-2016			
HORA (UTC)	≤0	01-05	06-10	11-15	16-20	21-25	25-30	>30	NÚMERO DE OBSERVACIONES
0	0	1	36	168	433	826	474	19	2079
1	0	5	58	166	504	827	331	2	2028
2	0	6	74	171	577	854	223	1	2036
3	0	11	89	198	618	888	152	1	2101
4	0	15	96	217	625	835	81	1	2009
5	0	15	106	223	640	750	54	1	1900
6	0	20	114	246	699	790	34	0	2019
7	0	25	110	245	641	698	21	0	1843
8	0	29	121	255	666	683	13	0	1867
9	0	40	146	303	758	701	5	0	2084
10	1	41	146	298	688	718	16	1	2029
11	2	29	133	255	625	734	130	1	2024
12	0	19	78	202	520	667	408	26	2044
13	0	4	48	160	409	621	600	88	2043
14	0	0	31	128	301	580	666	273	2075
15	0	0	18	91	269	513	685	410	2069
16	0	0	11	69	226	433	652	543	2001
17	0	0	11	53	203	383	649	654	2010
18	0	0	8	52	199	400	641	717	2070
19	0	0	8	51	191	385	640	659	1995
20	0	0	7	55	211	420	648	591	2005
21	0	0	10	78	242	537	651	473	2076
22	0	0	22	112	304	660	612	217	2011
23	0	1	28	135	364	756	551	56	1997
MEDIAS	0,13	10,88	62,88	163,79	454,71	652,46	372,38	197,25	2017,29
NOMBRE Y FIRMA DEL RESPONSABLE						COMENTARIOS			
ORIGINAL FIRMADO									



“VALORES ESTADÍSTICOS DE FENÓMENOS METEOROLÓGICOS” **AIG**



CLIMATOLOGÍA AERONÁUTICA – “CENTRO METEOROLÓGICO NACIONAL” - SAJONIA

Código: FL-CLA-05

Revisión: 01

Página 1 de 1

Datos del periodo 2011-2016	TEMPERATURAS (°C)					PRECIPITACIÓN			NÚMERO MEDIO DE DÍAS			Hora media de sol
	Media mes	Media máxima	Media Mínima	Máxima Absoluta	Mínima Absoluta	Total medio del mes	Máxima en 24 horas.	Número medio de días	Tormentas	Nieblas	Brumas	
Enero	26,7	32,9	21,7	37,6	16,0	142,5	89,6	9,2	13,33	1,50	0,0	S/D
Febrero	26,6	32,6	22,0	39,6	8,0	203,5	102,2	12,2	15,17	0,83	0,0	S/D
Marzo	24,6	30,5	19,9	37,0	8,0	137,1	84,8	8,7	9,17	0,8	0,0	S/D
Abril	22,5	28,3	17,8	35,6	1,0	163,1	142,0	6,7	9,00	2,3	0,0	S/D
Mayo	18,7	23,9	14,5	33,0	5,2	158,2	120,0	9,0	5,83	5,50	0,0	S/D
Junio	17,1	22,5	13,0	31,2	0,0	190,0	115,8	9,7	6,00	7,17	0,33	S/D
Julio	17,0	22,9	12,6	33,0	1,0	156,6	98,3	8,2	6,00	3,33	0,0	S/D
Agosto	19,7	26,4	14,3	38,0	1,0	79,0	68,1	5,3	4,50	2,17	0,67	S/D
Septiembre	21,1	28,0	15,2	39,6	3,0	144,7	91,2	7,5	8,50	1,17	0,33	S/D
Octubre	23,8	30,0	18,6	39,7	9,6	165,0	133,3	10,0	10,17	1,5	0,17	S/D
Noviembre	24,3	29,8	19,4	37,0	9,8	197,2	116,9	9,7	8,50	1,50	0,0	S/D
Diciembre	25,7	31,3	21,0	38,0	13,0	214,6	82,1	11,3	14,67	1,5	0,0	S/D
NOMBRE Y FIRMA DEL RESPONSABLE: ORIGINAL FIRMADO							COMENTARIOS:					



PLANILLA "FRECUENCIA DE CASOS DE VISIBILIDAD
PARA DETERMINADOS UMBRALES" - AIG



DPTO. DE CLIMATOLOGÍA - "CENTRO METEOROLÓGICO NAC. - SAJONIA"

Código: FL-CLA-06

Revisión: 01

Página 1 de 1

"FRECUENCIA DE CASOS DE VISIBILIDAD
PARA DETERMINADOS UMBRALES"

Datos del periodo 2011-2016

HORA (UTC)	0	<200	<800	<1500	<5000	<8000	NÚMERO DE OBSERVACIONES
0	0	1	6	11	38	84	1880
1	0	1	4	10	31	98	1814
2	0	2	8	12	38	100	1804
3	0	6	12	14	39	111	1869
4	3	9	15	19	43	114	1789
5	3	14	23	31	58	139	1687
6	4	11	28	43	83	170	1811
7	5	20	41	55	88	198	1661
8	4	23	48	70	111	216	1679
9	9	32	71	104	177	292	1915
10	9	37	95	130	205	392	1903
11	8	40	102	134	226	394	1903
12	3	25	69	92	177	285	1908
13	1	12	43	65	134	230	1902
14	1	2	25	39	100	171	1930
15	0	1	6	20	83	134	1953
16	0	2	9	27	76	118	1897
17	0	1	9	18	64	104	1920
18	0	0	6	15	55	101	1983
19	0	0	5	14	62	105	1910
20	0	4	10	19	61	94	1910
21	0	1	4	12	54	95	1963
22	0	0	4	14	52	110	1875
23	0	0	6	13	39	106	1834
MEDIAS	2,08	10,17	27,04	40,88	87,25	165,04	1862,50

NOMBRE Y FIRMA DEL RESPONSABLE

COMENTARIOS

ORIGINAL FIRMADO



PLANILLA "FRECUENCIAS COMBINADAS DE VISIBILIDAD Y TECHO DE NUBES" - AIG



DPTO. DE CLIMATOLOGÍA - "CENTRO METEOROLÓGICO NAC. - SAJONIA"

Código: FL-CLA-07

Revisión: 02

Página 6 de 1

"FRECUENCIAS COMBINADAS DE VISIBILIDAD Y TECHO DE NUBES"

**DATOS DEL PERIODO
2011-2016**

HORA (UTC)	VISIBILIDAD / TECHO (EN METROS)						NÚMERO DE OBSERVACIONES
	<200 <30	<800 <60	<800 <90	<1500 <150	<3000 <300	<5000 <450	
0	0	0	0	3	12	29	1872
1	1	2	3	6	11	23	1805
2	2	3	4	7	15	28	1797
3	3	3	3	5	11	21	1863
4	4	6	6	8	13	22	1779
5	7	10	10	13	18	31	1671
6	5	10	13	19	27	49	1798
7	10	21	23	32	44	60	1645
8	12	26	29	45	58	80	1659
9	17	33	36	55	72	115	1886
10	26	46	50	68	96	135	1848
11	28	50	52	69	99	138	1854
12	13	34	36	56	93	131	1881
13	6	16	19	39	70	110	1887
14	2	4	5	16	41	82	1926
15	0	2	2	9	35	74	1952
16	0	1	1	10	35	70	1891
17	0	0	1	9	28	55	1917
18	0	1	2	9	27	45	1982
19	0	1	2	7	22	45	1907
20	0	0	0	3	17	44	1908
21	0	0	0	3	19	36	1960
22	0	1	1	5	19	41	1868
23	0	0	0	3	8	30	1828
MEDIA	5,67	11,25	12,42	20,79	37,08	62,25	1849,33

NOMBRE Y FIRMA DEL RESPONSABLE

ORIGINAL FIRMADO

COMENTARIOS

**PLANILLA “FENÓMENOS METEOROLÓGICOS”****AIG****DPTO. DE CLIMATOLOGÍA - “CENTRO METEOROLÓGICO NAC. - SAJONIA”****Código: FL-CLA-08****Revisión: 01****Página 1 de 1****“FENÓMENOS METEOROLÓGICOS”****Datos del Periodo 2011-2016**

HORA (UTC)	PRECIPITACIÓN		TORMENTAS		Niebla	Neblina	Humo	Bruma	NÚMERO DE OBSERVACIONES
	Lluvias	Lloviznas	Con lluvias	Sin lluvias					
0	99	24	67	160	2	38	56	1	1763
1	83	35	54	142	4	38	58	2	1713
2	86	27	52	112	8	60	58	2	1712
3	67	25	47	105	12	77	56	2	1776
4	68	19	44	85	19	88	43	2	1706
5	72	19	43	89	28	101	35	1	1603
6	83	23	47	73	37	142	30	1	1718
7	76	23	43	72	50	144	21	2	1581
8	85	22	46	62	63	163	14	1	1594
9	107	28	61	60	89	249	7	2	1814
10	97	32	61	52	113	323	7	1	1776
11	87	26	58	46	109	285	11	1	1768
12	96	25	68	38	73	222	11	1	1754
13	110	20	80	31	46	157	18	3	1720
14	90	21	71	40	17	98	22	2	1728
15	93	15	73	40	6	74	19	2	1719
16	85	19	61	43	4	50	17	2	1663
17	91	11	72	53	1	46	17	2	1671
18	101	24	75	68	0	34	16	3	1732
19	110	19	79	63	1	34	18	0	1672
20	95	17	65	77	1	28	19	0	1681
21	98	19	73	70	2	36	22	0	1740
22	106	24	75	76	0	28	33	0	1693
23	102	26	68	130	0	29	59	0	1672
MEDIA	91,13	22,63	61,79	74,46	28,54	106,00	27,79	1,38	1707,04

NOMBRE Y FIRMA DEL RESPONSABLE**COMENTARIOS**

ORIGINAL FIRMADO



**PLANILLA “VELOCIDAD Y DIRECCIÓN
DEL VIENTO ”**

AIG



DPTO. DE CLIMATOLOGÍA - “CENTRO METEOROLÓGICO NAC. - SAJONIA”

Código: FL-CLA-09

Revisión: 02

Página 8 de 1

Velocidad del viento (sectores de 30°)	“VELOCIDAD DEL VIENTO EN NUDOS”							DATOS DEL PERIODO 2011-2016			
	Calma	01-05	06-10	11-15	16-20	21-25	26-30	31-35	36-40	>40	TOTAL
Calma	4792										4792
Variable	672										672
350-010		1221	780	242	103	16	8	2	0	0	2372
020-040		948	1865	802	157	18	8	1	0	0	3799
050-070		1501	2456	798	157	18	5	1	0	0	4936
080-100		2670	2659	463	86	4	1	2	1	0	5886
110-130		2172	1339	189	22	4	0	1	0	0	3727
140-160		2534	1359	190	41	3	2	0	0	0	4129
170-190		2972	2963	656	112	40	5	1	0	1	6750
200-220		1165	1880	670	105	31	10	8	0	2	3871
230-250		550	1025	337	91	18	7	1	2	1	2032
260-280		400	580	179	48	9	3	0	1	2	1222
290-310		303	364	86	31	14	3	0	0	0	801
320-340		304	381	93	28	4	0	0	0	0	810
Total	6923	16740	17651	4705	981	179	52	17	4	6	45799

NOMBRE Y FIRMA DEL RESPONSABLE

ORIGINAL FIRMADO

COMENTARIOS



PLANILLA "ROSA DE LOS VIENTOS"
AIG



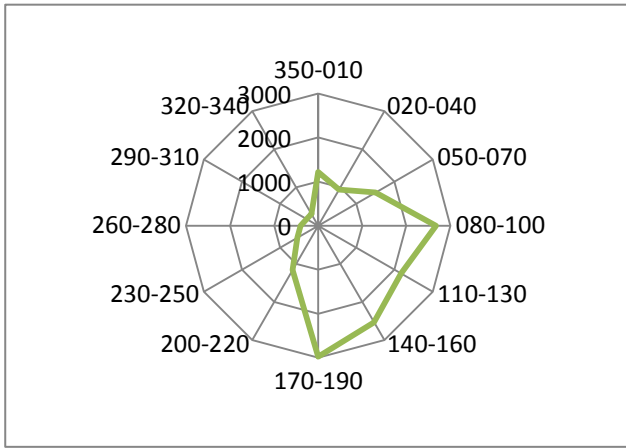
DPTO. DE CLIMATOLOGIA - "CENTRO METEOROLOGICO NAC. - SAJONIA"

Código: FL-CLA-10

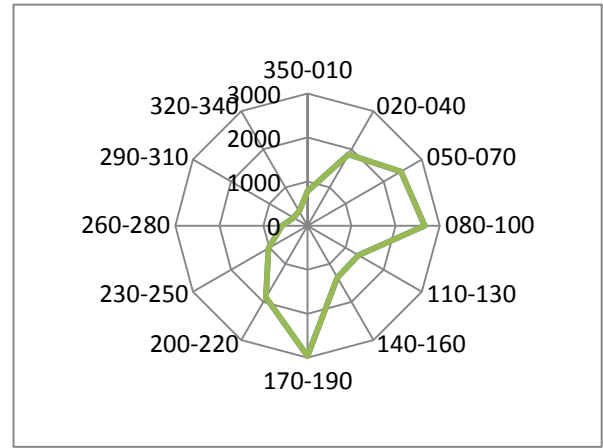
Revisión: 01

Página 9 de 2

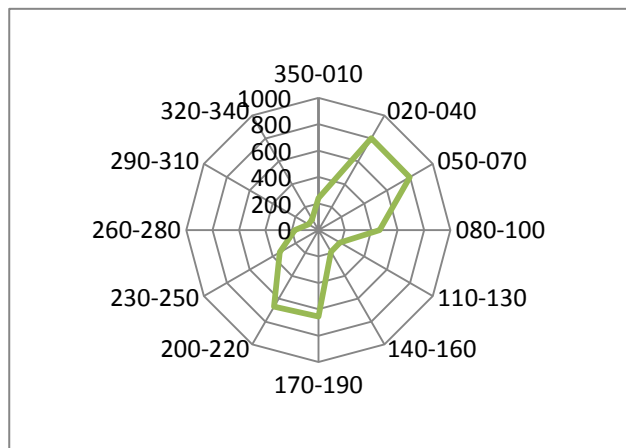
01-05 kt



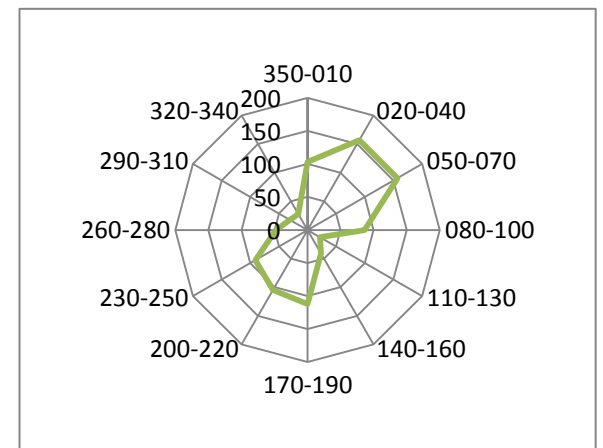
06-10 kt



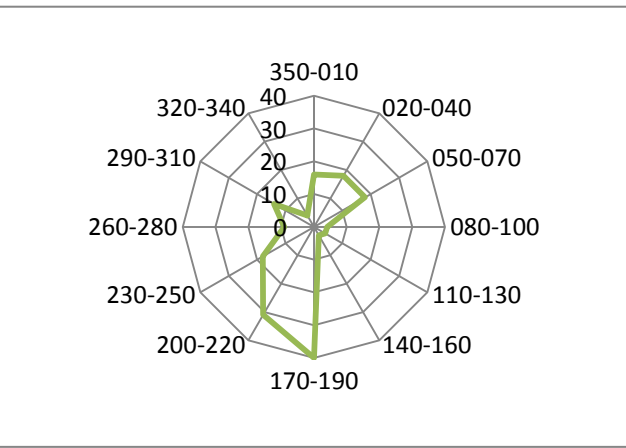
11-15 kt



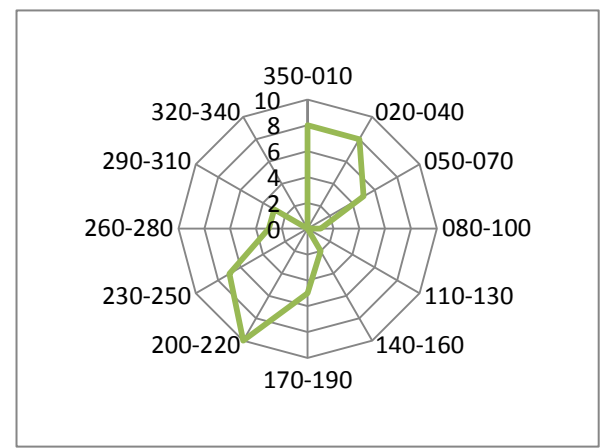
16-20 kt



21-25 kt



26-30 kt





PLANILLA “ROSA DE LOS VIENTOS”
AIG



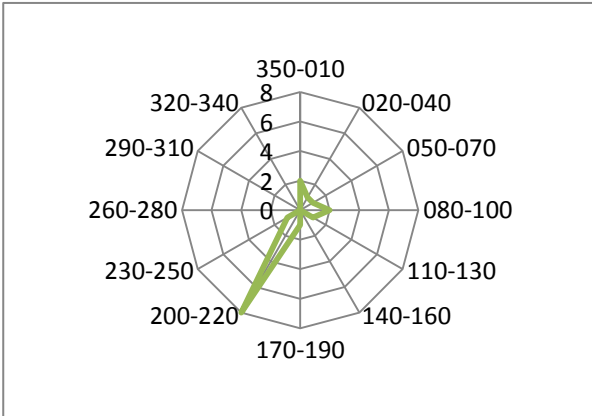
DPTO. DE CLIMATOLOGIA - “CENTRO METEOROLOGICO NAC. - SAJONIA”

Código: FL-CLA-10

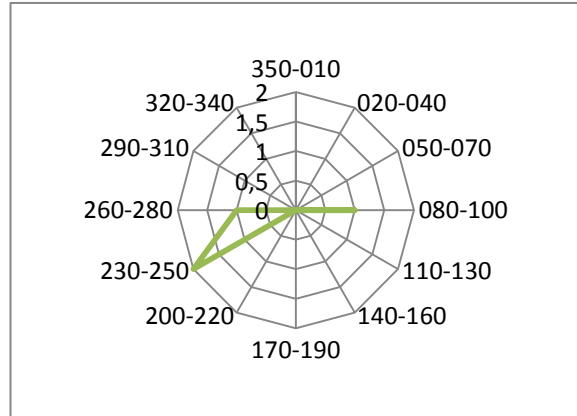
Revisión: 01

Página 10 de 2

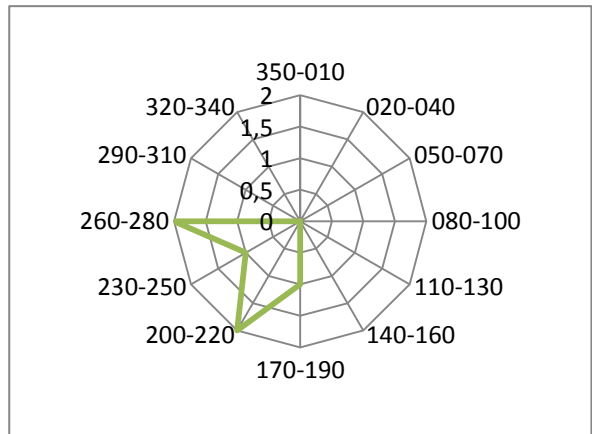
31-35 kt



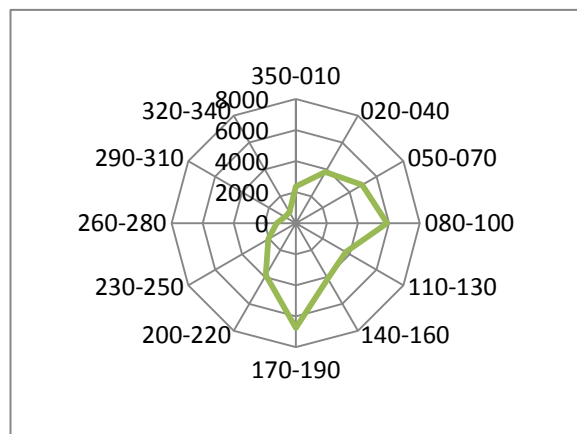
36-40 kt



>40 kt



GENERAL



NOMBRE Y FIRMA DEL RESPONSABLE

ORIGINAL FIRMADO

COMENTARIOS
