



PLANILLA "TECHO DE NUBES"
AISP



DPTO. DE CLIMATOLOGÍA - "CENTRO METEOROLÓGICO NAC. - SAJONIA"

Código: FL-CLA-02

Revisión: 01

Página 1 de 1

TECHO DE NUBES EN METROS					DATOS DEL PERIODO 2011-2016		
HORA (UTC)	<30	<60	<90	<150	<300	<450	NÚMERO DE OBSERVACIONES
0	3	3	8	17	74	127	1889
1	7	7	10	22	83	132	1873
2	7	7	10	24	83	143	1862
3	9	10	12	30	96	139	1873
4	8	9	12	30	93	148	1833
5	14	15	17	35	105	162	1760
6	13	15	22	41	113	169	1832
7	20	21	29	47	127	185	1706
8	25	27	37	58	149	218	1750
9	30	34	45	69	175	242	1902
10	38	43	51	83	203	282	1930
11	35	37	47	77	186	302	1929
12	24	26	35	65	165	294	1927
13	12	14	18	43	138	258	1935
14	6	7	8	29	127	227	1953
15	2	3	4	22	103	199	1976
16	2	4	4	19	85	179	1977
17	0	2	4	15	80	158	1998
18	1	3	7	22	81	148	2013
19	1	1	4	17	75	135	1991
20	0	0	1	12	69	124	1985
21	1	1	3	19	79	122	1991
22	4	5	7	19	76	131	1973
23	4	5	8	16	84	142	1922
MEDIAS	11,08	12,46	16,79	34,63	110,38	181,92	1907,50
NOMBRE Y FIRMA DEL RESPONSABLE ORIGINAL FIRMADO					COMENTARIOS		



**PLANILLA “PRESIÓN AL NIVEL MEDIO
DEL MAR” AISP**



DPTO. DE CLIMATOLOGÍA - “CENTRO METEOROLÓGICO NAC. - SAJONIA”

Código: FL-CLA-03

Revisión: 01

Página 1 de 1

“QNH MEDIA (hPa)”

Datos del periodo 2011-2016

HORA (UTC)	MESES												MEDIA ANUAL
	ENE	FEB	MAR	ABR	MAY	JUN	JUL	AGO	SEP	OCT	NOV	DIC	
0	1008,3	1008,9	1011,2	1012,6	1015,5	1016,3	1016,8	1014,3	1014,0	1010,3	1009,8	1007,8	1012,1
1	1008,9	1009,5	1011,6	1013,1	1015,9	1016,4	1017,1	1014,6	1014,5	1010,8	1010,1	1008,5	1012,6
2	1009,5	1010,1	1012,0	1013,3	1016,0	1016,7	1017,5	1014,9	1014,8	1011,1	1010,6	1008,9	1012,9
3	1009,7	1010,3	1012,1	1013,6	1016,0	1016,8	1017,7	1015,3	1014,8	1011,0	1010,6	1009,0	1013,1
4	1009,7	1010,1	1012,3	1013,5	1016,1	1016,7	1017,5	1015,1	1014,7	1010,9	1010,3	1008,8	1013,0
5	1009,4	1009,8	1012,0	1013,4	1015,9	1016,7	1017,5	1015,0	1014,6	1010,8	1010,1	1008,4	1012,8
6	1009,0	1009,6	1011,8	1013,3	1015,8	1016,4	1017,3	1014,8	1014,4	1010,5	1010,0	1008,3	1012,6
7	1009,0	1009,4	1011,6	1013,1	1015,5	1016,2	1017,1	1014,6	1014,4	1010,6	1010,0	1008,2	1012,5
8	1009,0	1009,5	1011,6	1013,0	1015,6	1016,1	1017,0	1014,4	1014,4	1010,7	1010,3	1008,2	1012,5
9	1009,5	1009,7	1011,9	1013,2	1015,5	1016,0	1017,0	1014,7	1014,4	1011,0	1010,6	1008,7	1012,7
10	1010,0	1010,2	1012,3	1013,5	1016,0	1016,5	1017,2	1015,2	1015,0	1011,5	1011,2	1009,3	1013,2
11	1010,5	1010,7	1012,9	1014,1	1016,4	1017,0	1017,7	1015,7	1015,7	1012,1	1011,7	1009,8	1013,7
12	1010,8	1011,0	1013,2	1014,5	1017,0	1017,5	1018,1	1016,2	1016,4	1012,6	1011,9	1010,1	1014,1
13	1010,9	1011,2	1013,4	1014,7	1017,3	1017,9	1018,5	1016,5	1016,7	1012,7	1012,1	1010,2	1014,4
14	1010,8	1011,2	1013,3	1014,7	1017,4	1017,9	1018,5	1016,6	1016,4	1012,5	1011,9	1010,2	1014,3
15	1010,4	1010,9	1013,1	1014,2	1016,9	1017,2	1018,3	1016,2	1016,0	1012,0	1011,7	1009,8	1013,9
16	1009,9	1010,4	1012,6	1013,7	1016,3	1016,7	1017,5	1015,5	1015,1	1011,5	1011,1	1009,4	1013,3
17	1009,4	1009,7	1012,0	1012,9	1015,5	1015,7	1016,7	1014,7	1014,4	1010,8	1010,5	1008,8	1012,6
18	1008,7	1008,8	1011,2	1012,2	1014,7	1014,9	1015,8	1013,8	1013,4	1010,0	1009,8	1008,1	1011,8
19	1008,0	1008,1	1010,5	1011,7	1014,4	1014,6	1015,6	1013,4	1012,7	1009,3	1009,3	1007,6	1011,3
20	1007,4	1007,7	1010,3	1011,6	1014,4	1014,6	1015,4	1013,3	1012,6	1008,9	1008,8	1007,1	1011,0
21	1007,1	1007,5	1010,1	1011,7	1014,5	1014,8	1015,5	1013,4	1012,5	1008,9	1008,6	1006,8	1010,9
22	1007,3	1007,7	1010,4	1012,0	1014,9	1015,2	1015,8	1013,7	1012,9	1009,3	1008,8	1006,9	1011,2
23	1007,9	1008,3	1010,8	1012,2	1015,2	1015,6	1016,4	1014,1	1013,3	1009,4	1009,2	1007,3	1011,6
MEDIA	1009,2	1009,6	1011,8	1013,2	1015,8	1016,3	1017,1	1014,8	1014,5	1010,8	1010,4	1008,6	1012,7

NOMBRE Y FIRMA DEL RESPONSABLE

COMENTARIOS

ORIGINAL FIRMADO



PLANILLA “FRECUENCIA DE TEMPERATURA” AISP



DPTO. DE CLIMATOLOGÍA - “CENTRO METEOROLÓGICO NAC. - SAJONIA”

Código: FL-CLA-04

Revisión: 01

Página 1 de 1

NÚMERO DE DÍAS CON TEMPERATURAS (°C)						Datos del periodo 2011-2016			
HORA (UTC)	≤0	01-05	06-10	11-15	16-20	21-25	25-30	>30	NÚMERO DE OBSERVACIONES
0	0	1	28	171	386	760	526	91	2103
1	0	5	46	172	452	795	432	57	2102
2	0	6	67	180	495	813	346	38	2106
3	0	11	82	193	524	811	290	23	2117
4	0	14	84	207	530	782	229	14	2064
5	0	14	100	224	536	745	200	6	1986
6	0	19	107	240	601	760	169	3	2056
7	0	19	109	235	553	691	143	1	1904
8	0	22	116	237	597	700	119	1	1955
9	0	29	128	280	666	724	109	0	2101
10	1	29	142	270	625	751	106	0	2108
11	2	25	131	237	574	721	249	1	2099
12	0	16	78	199	474	693	460	36	2092
13	0	4	41	161	369	641	606	159	2090
14	0	0	28	111	302	578	654	314	2103
15	0	0	17	81	267	497	654	486	2092
16	0	0	10	68	237	439	634	615	2088
17	0	0	10	54	215	401	625	718	2094
18	0	0	7	52	201	402	619	766	2099
19	0	0	7	55	192	401	616	748	2081
20	0	0	6	58	209	415	634	689	2083
21	0	0	9	73	235	481	632	584	2106
22	0	0	18	119	285	612	583	381	2119
23	0	1	22	144	342	717	566	176	2098
MEDIAS	0,13	8,96	58,04	159,21	411,13	638,75	425,04	246,13	2076,92
NOMBRE Y FIRMA DEL RESPONSABLE						COMENTARIOS			
ORIGINAL FIRMADO									



“VALORES ESTADÍSTICOS DE FENOMENOS METEOROLÓGICOS” AISP



CLIMATOLOGÍA AERONÁUTICA – “CENTRO METEOROLÓGICO NACIONAL” - SAJONIA

Código: FL-CLA-05

Revisión: 01

Página 1 de 1

Datos del periodo 2011-2016	TEMPERATURAS (°C)					PRECIPITACIÓN			NÚMERO MEDIO DE DÍAS			Hora media de sol
	Media mes	Media máxima	Media Mínima	Máxima Absoluta	Mínima Absoluta	Total medio del mes	Máxima en 24 horas.	Número medio de días	Tormentas	Nieblas	Brumas	
Enero	27,6	33,5	22,5	38,4	16,0	103,6	93,6	9,3	13,50	1,00	0,0	S/D
Febrero	27,3	33,0	22,7	40,4	8,0	221,3	221,9	9,3	14,17	0,50	0,0	S/D
Marzo	25,0	30,6	20,4	37,0	8,0	117,1	94,9	7,8	9,33	0,3	0,0	S/D
Abril	23,1	28,5	18,6	36,0	1,0	188,5	135,5	8,7	8,33	0,8	0,0	S/D
Mayo	19,1	24,0	15,2	33,0	6,0	137,2	124,5	9,0	6,00	2,00	0,00	S/D
Junio	17,4	22,5	13,5	31,0	0,0	83,5	91,6	7,2	5,83	4,67	0,0	S/D
Julio	17,6	23,2	13,3	33,0	1,0	71,7	61,4	7,5	4,83	2,33	0,5	S/D
Agosto	20,3	26,5	15,4	38,0	1,0	27,1	29,3	4,2	4,67	1,33	0,3	S/D
Septiembre	21,4	27,9	15,9	38,2	4,8	42,5	39,4	5,5	7,00	1,00	0,00	S/D
Octubre	24,2	29,9	19,2	41,6	10,0	147,3	101,6	8,0	9,67	1,3	0,2	S/D
Noviembre	24,7	30,1	20,0	37,0	11,0	216,9	106,2	10,2	9,00	0,83	0,2	S/D
Diciembre	26,5	32,0	21,8	38,0	13,0	179,0	87,7	9,0	12,17	0,8	0,0	S/D
NOMBRE Y FIRMA DEL RESPONSABLE: ORIGINAL FIRMADO							COMENTARIOS:					



PLANILLA "FRECUENCIA DE CASOS DE VISIBILIDAD
PARA DETERMINADOS UMBRALES" - AISP



DPTO. DE CLIMATOLOGÍA - "CENTRO METEOROLÓGICO NAC. - SAJONIA"

Código: FL-CLA-06

Revisión: 01

Página 1 de 1

"FRECUENCIA DE CASOS DE VISIBILIDAD
PARA DETERMINADOS UMBRALES"

Datos del periodo 2011-2016

HORA (UTC)	0	<200	<800	<1500	<5000	<8000	NÚMERO DE OBSERVACIONES
0	0	2	2	3	24	150	1904
1	0	2	2	3	31	157	1886
2	0	3	4	5	34	135	1875
3	0	4	6	9	37	142	1885
4	1	2	3	7	41	125	1845
5	2	5	9	13	46	151	1777
6	2	4	10	18	61	160	1847
7	1	4	20	28	64	164	1724
8	1	8	21	38	76	171	1769
9	6	13	30	50	97	187	1933
10	6	19	39	61	115	251	1984
11	6	21	49	63	136	271	1978
12	2	9	29	43	105	191	1956
13	1	6	17	30	82	153	1949
14	1	2	11	16	65	128	1958
15	0	0	1	6	52	91	1976
16	0	1	4	14	46	85	1983
17	0	0	4	7	39	81	2002
18	0	0	2	9	40	74	2013
19	0	0	2	8	41	76	1995
20	0	1	6	10	41	74	1986
21	0	1	1	6	30	78	1994
22	0	0	2	10	32	104	1982
23	0	0	3	6	20	136	1934
MEDIAS	1,21	4,46	11,54	19,29	56,46	138,96	1922,29

NOMBRE Y FIRMA DEL RESPONSABLE

COMENTARIOS

ORIGINAL FIRMADO



PLANILLA “FRECUENCIAS COMBINADAS DE VISIBILIDAD Y TECHO DE NUBES” - AISP



DPTO. DE CLIMATOLOGÍA - “CENTRO METEOROLÓGICO NAC. - SAJONIA”

Código: FL-CLA-07

Revisión: 02

Página 1 de 1

“FRECUENCIAS COMBINADAS DE VISIBILIDAD Y TECHO DE NUBES”

**DATOS DEL PERIODO
2011-2016**

HORA (UTC)	VISIBILIDAD / TECHO (EN METROS)						NÚMERO DE OBSERVACIONES
	<200 <30	<800 <60	<800 <90	<1500 <150	<3000 <300	<5000 <450	
0	0	0	0	0	4	11	1889
1	1	1	1	1	4	12	1873
2	2	2	2	2	5	15	1862
3	3	3	3	4	8	16	1873
4	2	3	3	5	8	21	1832
5	4	6	6	8	12	22	1760
6	3	5	6	9	16	32	1831
7	4	10	11	15	25	36	1706
8	7	14	15	25	36	54	1750
9	9	19	20	32	36	61	1902
10	16	25	27	34	51	77	1930
11	17	27	31	37	54	89	1928
12	8	16	18	26	49	72	1926
13	4	8	9	16	34	65	1934
14	2	3	3	7	20	54	1952
15	0	1	1	2	17	45	1975
16	0	1	1	5	18	43	1977
17	0	0	1	3	16	36	1998
18	0	0	1	5	21	29	2012
19	0	0	1	5	16	27	1989
20	0	0	0	2	13	31	1983
21	0	0	0	2	11	20	1991
22	0	1	1	4	13	24	1973
23	0	0	0	1	3	15	1922
MEDIA	3,42	6,04	6,71	10,42	20,42	37,79	1907,00

NOMBRE Y FIRMA DEL RESPONSABLE

ORIGINAL FIRMADO

COMENTARIOS



PLANILLA "FENOMENOS METEOROLÓGICOS"
AISP



DPTO. DE CLIMATOLOGÍA - "CENTRO METEOROLÓGICO NAC. - SAJONIA"

Código: FL-CLA-08

Revisión: 01

Página 1 de 1

"FENÓMENOS METEOROLÓGICOS"

Datos del Periodo 2011-2016

HORA (UTC)	PRECIPITACIÓN		TORMENTAS		Niebla	Neblina	Humo	Bruma	NÚMERO DE OBSERVACIONES
	Lluvias	Lloviznas	Con lluvias	Sin lluvias					
0	88	31	57	155	1	136	292	2	1927
1	72	41	46	147	2	164	248	1	1804
2	78	43	45	129	5	184	178	1	1800
3	73	33	52	114	5	201	143	1	1811
4	80	35	57	100	6	200	86	1	1768
5	90	38	59	98	11	188	62	1	1700
6	97	39	65	87	15	200	47	0	1766
7	84	41	54	87	24	177	38	0	1650
8	104	43	62	83	34	185	25	0	1685
9	115	54	79	90	43	217	18	0	1839
10	105	51	72	72	54	241	16	0	1867
11	106	44	74	40	50	224	27	1	1854
12	96	35	69	32	35	161	26	0	1813
13	99	35	78	19	18	89	28	0	1782
14	99	28	64	26	9	58	28	0	1775
15	98	21	64	20	2	40	30	1	1762
16	91	18	60	23	3	38	29	0	1766
17	93	18	61	31	1	35	31	0	1769
18	79	31	61	48	0	27	33	1	1777
19	86	25	63	46	1	30	31	1	1770
20	84	25	55	59	1	24	42	1	1771
21	83	28	54	63	2	36	92	1	1789
22	88	33	61	76	0	44	202	1	1814
23	97	41	67	111	0	103	282	1	1792
MEDIA	91,04	34,63	61,63	73,17	13,42	125,08	84,75	0,63	1785,46

NOMBRE Y FIRMA DEL RESPONSABLE

COMENTARIOS

ORIGINAL FIRMADO



**PLANILLA “VELOCIDAD Y DIRECCIÓN
DEL VIENTO”**
AISP



DPTO. DE CLIMATOLOGÍA - “CENTRO METEOROLÓGICO NAC. - SAJONIA”

Código: FL-CLA-09

Revisión: 02

Página 1 de 1

Velocidad del viento (sectores de 30°)	“VELOCIDAD DEL VIENTO EN NUDOS”							DATOS DEL PERIODO 2011-2016			
	Calma	01-05	06-10	11-15	16-20	21-25	26-30	31-35	36-40	>40	TOTAL
Calma	6350										6350
Variable	573										573
350-010		1179	899	411	104	12	2	0	0	0	2607
020-040		1305	2729	1002	132	15	0	0	0	1	5184
050-070		2824	3558	684	108	11	4	0	0	1	7190
080-100		2693	1850	208	20	0	1	1	0	0	4773
110-130		2485	1151	124	18	1	1	0	0	0	3780
140-160		2785	1489	212	33	3	2	0	0	0	4524
170-190		2388	2903	765	190	28	6	4	0	0	6284
200-220		1738	2318	847	177	36	9	0	0	2	5127
230-250		547	931	238	52	11	2	1	0	0	1782
260-280		341	358	81	11	1	1	0	0	0	793
290-310		345	286	47	11	0	1	0	0	0	690
320-340		316	364	67	25	3	0	0	0	0	775
Total	6923	18946	18836	4686	881	121	29	6	0	4	50432
NOMBRE Y FIRMA DEL RESPONSABLE							COMENTARIOS				
ORIGINAL FIRMADO											



PLANILLA "ROSA DE LOS VIENTOS" AISP



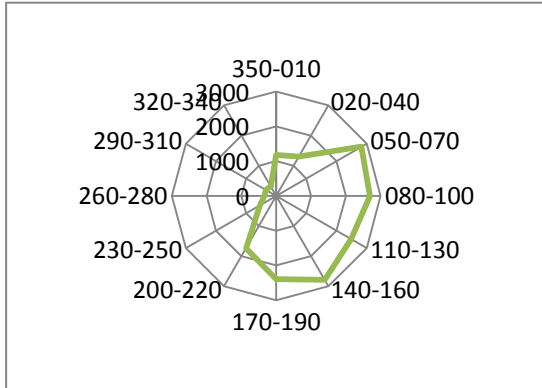
DPTO. DE CLIMATOLOGÍA - "CENTRO METEOROLÓGICO NAC. - SAJONIA"

Código: FL-CLA-10

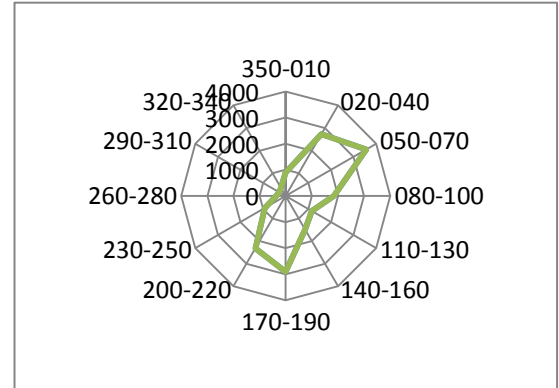
Revisión: 01

Página 1 de 2

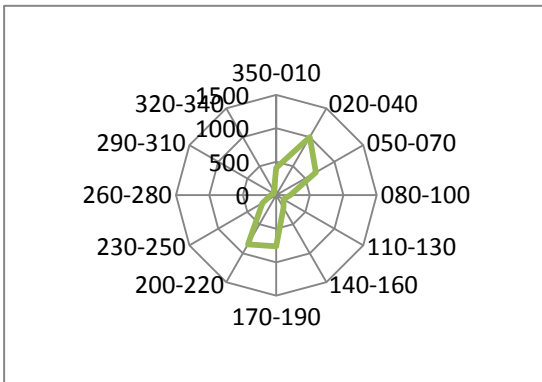
01-05 kt



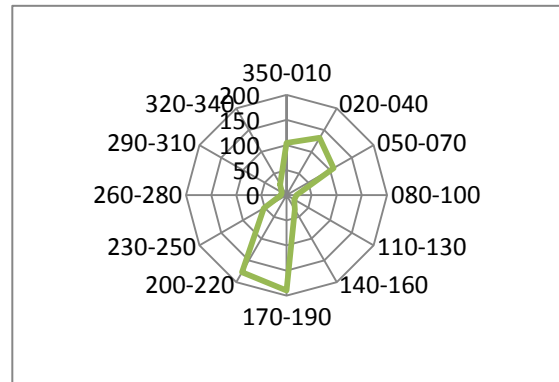
06-10 kt



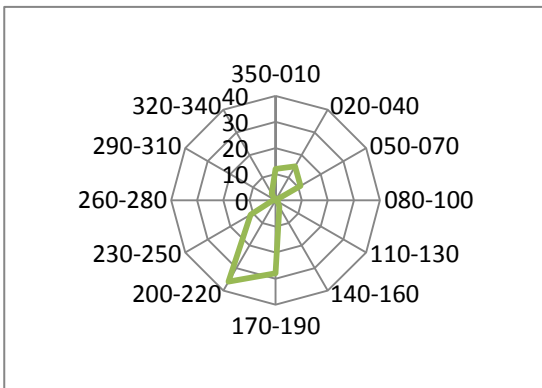
11-15 kt



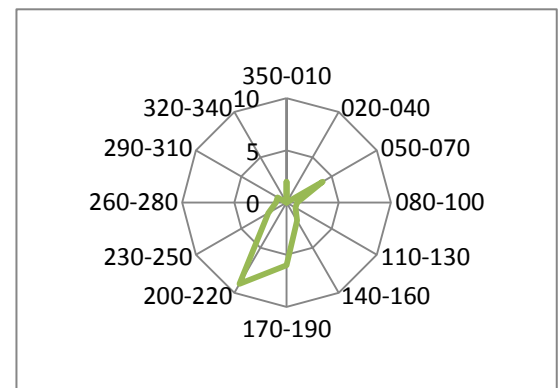
16-20 kt



21-25 kt



26-30 kt





PLANILLA "ROSA DE LOS VIENTOS"
AISP



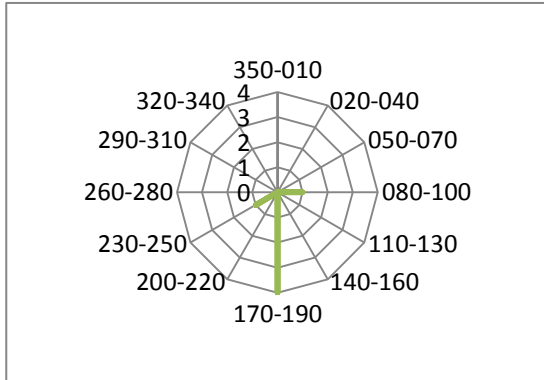
DPTO. DE CLIMATOLOGÍA - "CENTRO METEOROLÓGICO NAC. - SAJONIA"

Código: FL-CLA-10

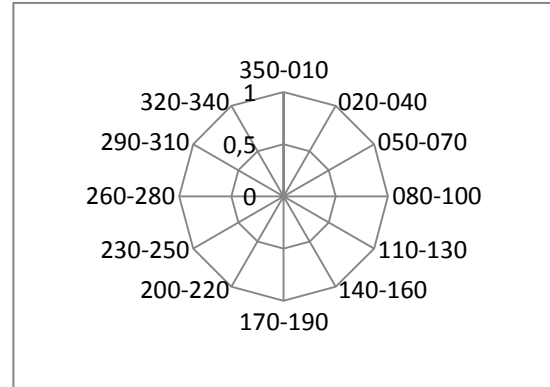
Revisión: 01

Página 2 de 2

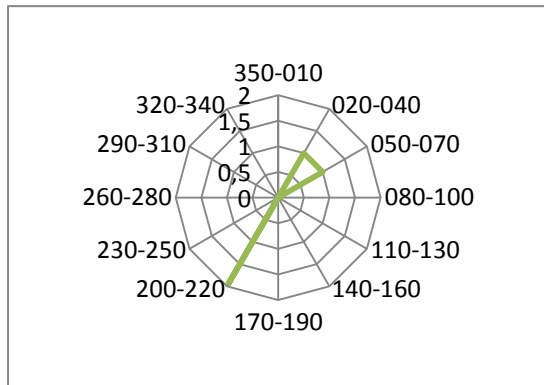
31-35 kt



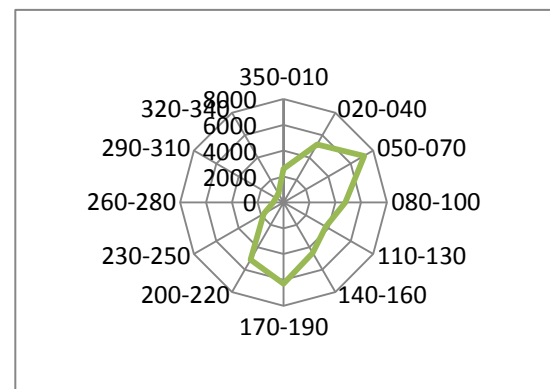
36-40 kt



>40 kt



GENERAL



NOMBRE Y FIRMA DEL RESPONSABLE

ORIGINAL FIRMADO

COMENTARIOS
