

GERENCIA DE PRONÓSTICOS METEOROLÓGICOS  
DEPARTAMENTO DE ANÁLISIS Y PREDICCIÓN DEL TIEMPO

## BOLETÍN ESPECIAL POR PROBABLE TIEMPO SIGNIFICATIVO

**Sistema Meteorológico Previsto:** Sistema de tormentas.

**Sector de posible afectación:** Centro y sur de la Región Oriental.

**Fecha del evento:** Jueves 03 de enero del 2019.

### Departamentos y Periodo de afectación

- **Ñeembucú, Misiones, Itapúa, centro y sur de Paraguari y sur de Caazapá:** A partir del medio día y hasta las primeras horas de la noche de hoy jueves 03.

### Características de los Fenómenos

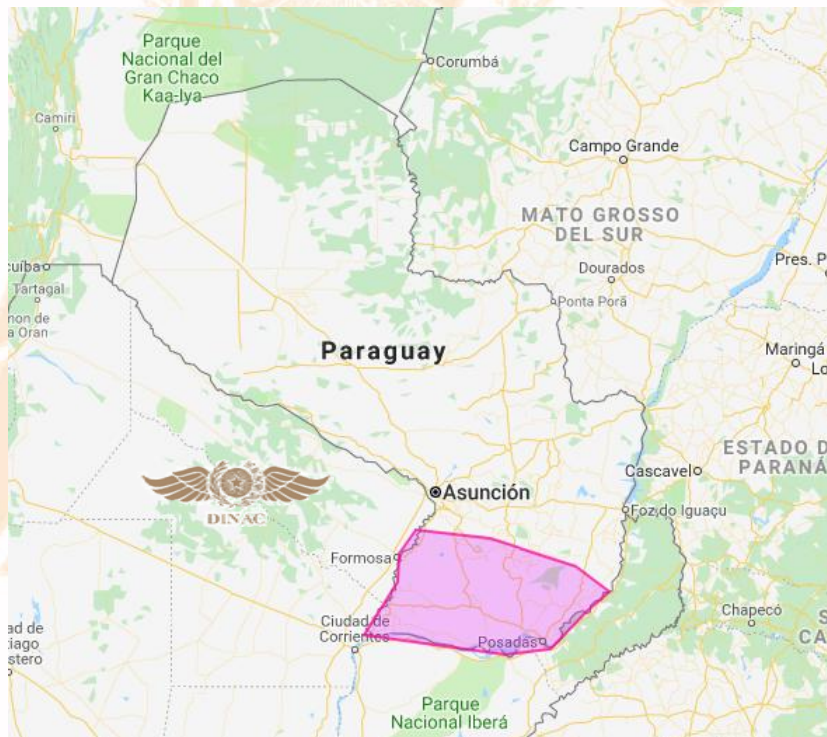
**Lluvia:** De momento intensas, acumulados entre 30 a 50 milímetros, incluso puntualmente superiores.

**Viento:** Ráfagas que puntualmente podrían estar próximos a los 100 Km/h.

**Tormentas Eléctricas (rayos):** Con muy alta frecuencia en toda el área durante el periodo.

**Granizos:** Probabilidad de ocurrencia en forma puntual.

### MAPA DE ÁREA DE AFECTACIÓN



Actualizado en fecha: 03-01-2019

Hora: 08:10 H.O.P.