



# BOLETÍN HIDROLÓGICO

BOLETÍN  
HIDROLÓGICO

BOLETÍN  
HIDROLÓGICO

*2/3. Aspectos hidrológicos de los ríos Paraguay y Paraná.*

*4/9. Comportamiento diario de la altura hidrométrica y la precipitación.*

*10. Aspectos Hidrometeorológicos*

*11. Contactos*

DIRECCIÓN NACIONAL DE AERONÁUTICA CIVIL – DINAC  
DIRECCIÓN DE METEOROLOGÍA E HIDROLOGÍA - DMH  
SUBDIRECCIÓN DE HIDROLOGÍA - GERENCIA DE OBSERVACIONES HIDROLÓGICAS  
DEPARTAMENTO DE CUENCAS HIDROGRÁFICAS

## 2. ASPECTOS HIDROLÓGICOS EN EL MES DE MARZO 2019 RÍO PARAGUAY Y RÍO PARANÁ:

### Cuenca Alta:

En la Cuenca Alta del río Paraguay las tendencias fueron ascendente para el mes de Marzo; en el puerto de Larario (Brasil) tuvo una mín. de 2,26 m y ascendiendo hasta una máx. de 2,54 m; Bahía Negra tuvo una mín. de 1,77 m. a una máx. de 3,09 m.; Fuerte Olimpo llego al Nivel de ALERTA AMARILLA, el 24 de marzo con un valor de 6,19 m., la misma tuvo una máx. de 6,50 m. y una mín. de 3,46 m. y Murtinho (Brasil) tuvo un mín. de 3,24 m. y llego a una máx. de 6,57 m.; las mismas se encontraron por encima de las M.M.M. mensuales. En Bahía Negra la M.M.M. correspondiente al mes de Marzo es de 3,25 m. con un valor récord de ascenso en el año 1.979 que fue de 5,94 m.

Puerto Bahía Negra	Valores Históricos		Valores Actuales		
	M.M.M.	A.M.H.	Alt. Máx.	Alt. Mín.	T.G.
Febrero	2,74	5,15⇒ 1983	2,20	1,80	D
Marzo	3,25	5,94⇒ 1979	3,09	1,77	A

### Cuenca Media:

Las tendencias de los niveles en la Cuenca Media del río Paraguay tuvieron comportamiento ascendente; en el puerto de Vallemí tuvo una mín. de 2,84 m. y llego a un máx. de 6,59 m.; En Concepción el día 22 de marzo llego a un nivel de ALERTA AMARRILLA de 6,20 m., y rápidamente el 25 de marzo alcanzo un nivel de ALERTA NARANJADA con un valor de 7,10 m., la misma tuvo una mín. de 2,50 m. y una máx. de 7,20 m.; Pto. Rosario tuvo un nivel de ALERTE AMARRILLA el día 25 de marzo llego a una altura de 5,54 m., el mismo ascendió de una mín. de 2,52 m. a una máx. de 6,48 m.; En Asunción el 24 de marzo llego a una ALERTA AMARILLA con un valor de 4,55 m. y el 31 de marzo llego a un nivel de ALERTA NARANJA con una altura de 5,58 m, el mismo ascendió de una mín. de 2,23 m. a una máx. de 5,58 m. En Concepción la M.M.M. correspondiente al mes de Marzo fue de 3,68 m. con un valor histórico de ascenso de 7,63 m. registrada en el año 1983. El caudal máximo de Concepción fue de 3.391,96 m<sup>3</sup>/s y el mínimo de 1.842,73 m<sup>3</sup>/s.

Puerto Concepción	Valores Históricos		Valores Actuales		
	M.M.M.	A.M.H	Alt Máx.	Alt. Mín.	T.G
Febrero	3,46	6,48⇒1995	2,80	2,50	D
Marzo	3,68	7,63⇒1983	7,20	2,50	A

Los niveles de altura del río en el Puerto de Asunción se mantuvieron por arriba de las M.M.M., pero con tendencia ascendente; la M.M.M. tuvo un valor de 3,41 m. y un valor histórico récord de 7,19 m., registrado en el año 1.983.

El caudal máximo alcanzado en Asunción fue de 5.187,41 m<sup>3</sup>/s de máxima y una mínima de 2.353,1 m<sup>3</sup>/s.

Puerto Asunción	Valores Históricos		Valores Actuales		
	M.M.M	A.M.H	Alt. Máx.	Alt. Mín.	T.G.
Febrero	3,23	6,50⇒1983	2,63	2,08	V
Marzo	3,41	7,19⇒1983	5,58	2,23	A

### Cuenca Baja:

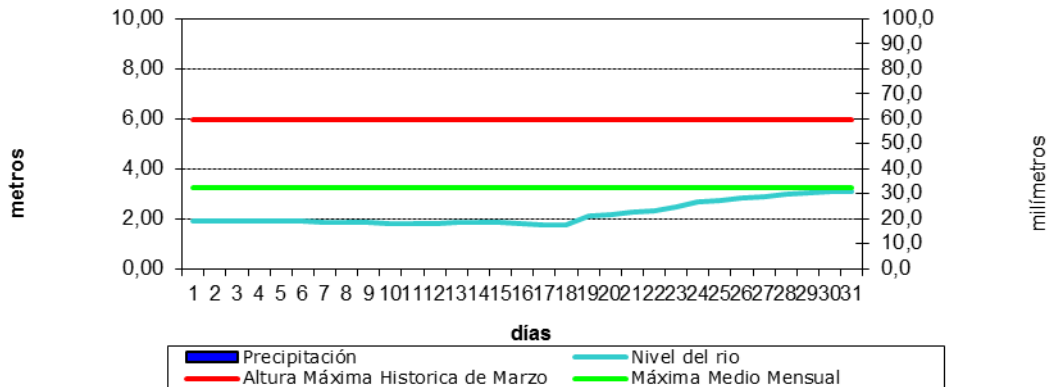
Todos los niveles en la Cuenca Baja del río Paraguay se mantuvieron ascendente; Villeta tuvo alerta amarilla el día 30 de marzo que fue de 5,58 m., la misma ascendió de una mín. de 2,38 m. a una máx. de 5,73 m.; Alberdi ascendió de una mín. de 3,32 m. a una máx. de 5,91 m. y en el puerto de Pilar ascendió de una mín. de 3,23 m. a una máx. de 5,40 m. En el Puerto de Pilar la M.M.M. correspondiente al mes de Marzo fue de 4,99 m. con un valor histórico de récord de 8,65 m., registrado en el año 1966.

Todos los valores hidrométricos registrados en la cuenca se mantuvieron por encima de los valores de la M.M.M.

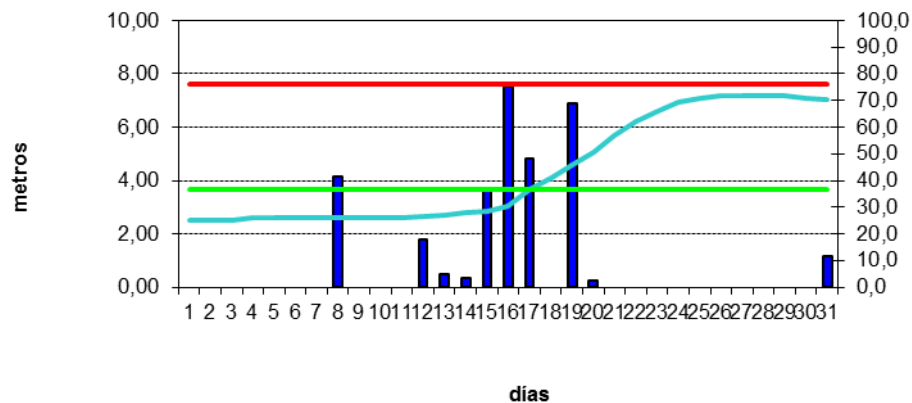
Puerto Pilar	Valores Históricos		Valores Actuales		
	M.M.M	AMH	Alt. Máx.	Alt. Mín.	T.G.
Febrero	4,94	8,32⇒1966	5,10	3,55	V
Marzo	4,99	8,65⇒1966	5,40	3,23	A

## 4. Comportamiento diario de la altura hidrométrica y la precipitación.

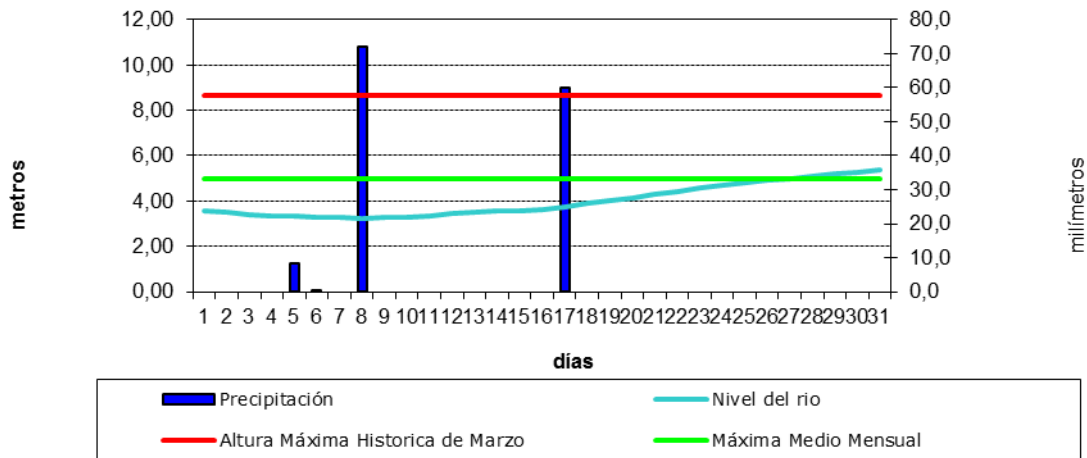
### Precipitación diaria y altura del Río Paraguay Bahía Negra, Alto Paraguay



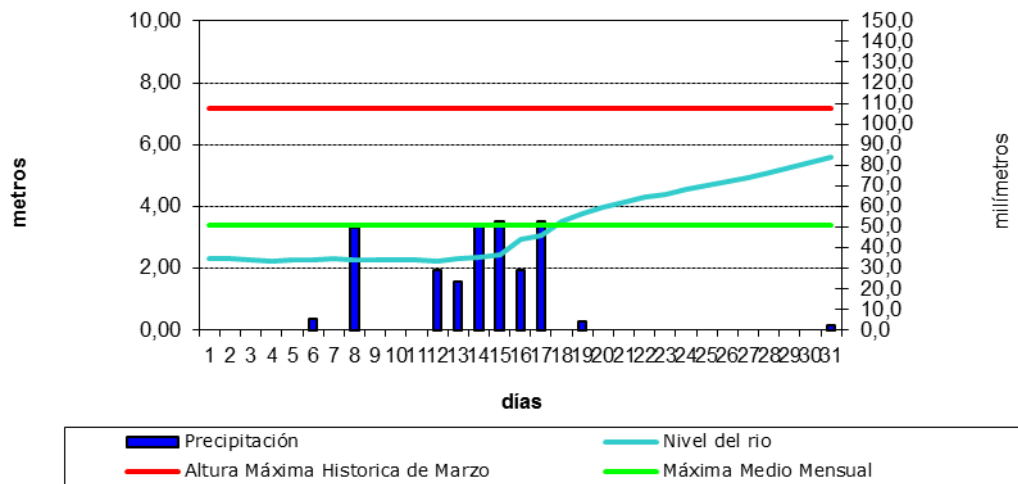
## Precipitación diaria y altura del Río Paraguay Concepción, Concepción



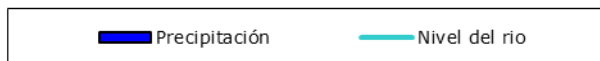
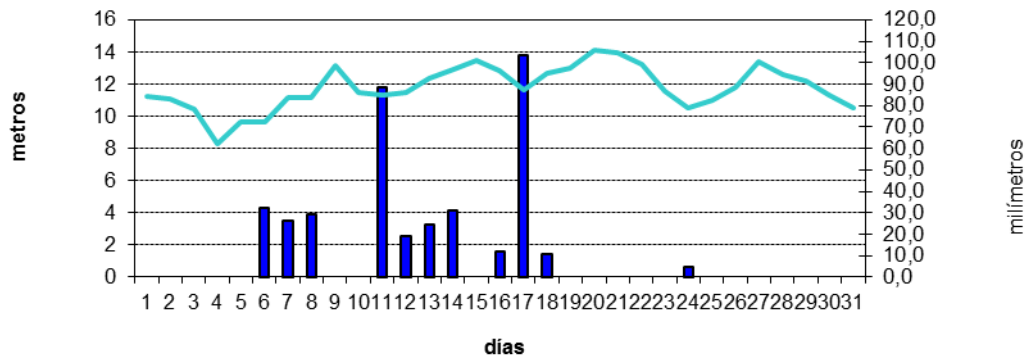
## Precipitación diaria y altura del Río Paraguay Pilar, Ñeembucú



## Precipitación diaria y altura del Río Paraguay Asunción, Central

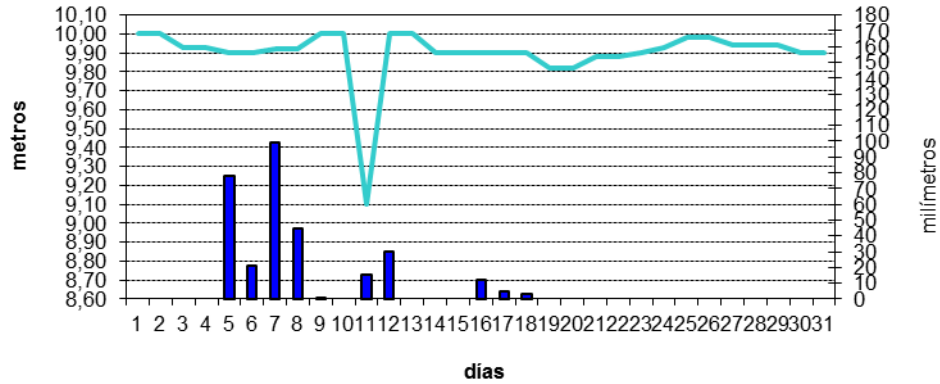


## Precipitación diaria y altura del Río Paraná Ciudad del Este, Alto Parana





## Precipitación diaria y altura del Río Paraná Encarnación, Itapúa



**Presidente:**

**Edgar Alberto Melgarejo**  
**Dirección Nacional de Aeronáutica**  
**Civil – DINAC**

**Director de Meteorología**  
**e Hidrología**

**Raúl Enrique Rodas Franco**  
**raul.rodas@meteorologia.gov.py**

**Subdirección de Hidrología**

**Nelson Perez Trivero**  
**Nelson.perez@meteorologia.gov.py**

**Gerente de Observaciones Hidrología:**

**Oscar Hugo Rodríguez Salcedo**  
**oscar.rodriguez@meteorologia.gov.py**

**Jefa Dpto. de Hidrología:**

**Dora María Garcete Delgado**  
**dora.garcete@meteorologia.gov.py**

**Institución Colaborador:**

**Dirección de Hidrografía y Navegación del**  
**Comando de Apoyo de Combate de la Armada Nacional**

**Para suscripciones:**

**Dpto. Servicios Meteorológicos Hidrológicos para el Público**  
**ourdes.aveiro@meteorologia.gov.py**  
**julian.olmedo@meteorologia.gov.py**

**Dirección de Meteorología e Hidrología – DINAC**  
**Cnel. Panchito López N° 1080 C/ la Conquista,**  
**Sajonia – Paraguay**

**Dirección de Meteorología e Hidrología – DINAC**  
**Cnel. Panchito López N° 1080 C/ la Conquista,**  
**Sajonia – Paraguay**