



PLANILLA “TECHO DE NUBES”
AIG

GOBIERNO NACIONAL *Paraguay de la gente*

DPTO. DE CLIMATOLOGÍA - “CENTRO METEOROLÓGICO NAC. - SAJONIA”

Código: FL-CLA-02

Revisión: 01

Página 1 de 1

TECHO DE NUBES EN METROS					DATOS DEL PERIODO 2011-2021		
HORA (UTC)	<30	<60	<90	<150	<300	<450	NÚMERO DE OBSERVACIONES
0	0	0	7	48	143	269	2951
1	4	4	9	42	141	274	2859
2	4	4	8	36	120	257	2837
3	3	3	8	37	136	274	2875
4	7	7	9	46	148	281	2756
5	14	16	19	54	151	284	2619
6	14	19	31	74	167	298	2744
7	25	30	39	88	198	329	2533
8	31	42	51	107	219	367	2600
9	48	52	69	125	282	472	2949
10	56	63	78	145	340	529	2963
11	56	65	76	160	358	578	3006
12	42	52	65	145	354	617	3045
13	19	26	43	110	304	577	3073
14	6	8	20	81	287	503	3136
15	1	3	8	52	240	451	3227
16	0	3	4	48	196	391	3205
17	0	3	6	39	175	371	3271
18	1	4	9	40	165	356	3363
19	1	2	7	43	154	321	3273
20	0	1	5	37	144	300	3249
21	0	1	6	36	151	274	3285
22	4	7	9	37	143	273	3117
23	1	3	5	41	141	265	2988
MEDIAS	14,04	17,42	24,63	69,63	202,38	371,29	2996,83
NOMBRE Y FIRMA DEL RESPONSABLE ORIGINAL FIRMADO					COMENTARIOS		



PLANILLA “PRESIÓN AL NIVEL MEDIO DEL MAR” AIG

DPTO. DE CLIMATOLOGÍA - “CENTRO METEOROLÓGICO NAC. - SAJONIA”

Código: FL-CLA-03

Revisión: 01

Página 2 de 1

“QNH MEDIA (hPa)”				Datos del periodo 2011-2021									
HORA (UTC)	MESES												MEDIA ANUAL
	ENE	FEB	MAR	ABR	MAY	JUN	JUL	AGO	SEP	OCT	NOV	DIC	
0	1008,9	1009,8	1011,3	1013,8	1015,8	1016,4	1017,6	1015,9	1014,2	1011,6	1009,9	1009,0	1012,9
1	1009,5	1010,3	1011,8	1014,1	1016,0	1016,7	1017,5	1016,2	1014,4	1012,2	1010,4	1009,6	1013,2
2	1010,0	1010,7	1012,1	1014,3	1016,1	1017,0	1018,0	1016,5	1014,7	1012,5	1010,6	1009,9	1013,5
3	1010,1	1010,9	1012,2	1014,3	1016,1	1017,1	1021,2	1016,6	1014,8	1012,4	1010,6	1009,8	1013,9
4	1010,1	1010,7	1012,1	1014,3	1016,1	1017,0	1018,3	1016,4	1014,4	1011,7	1010,4	1009,5	1013,4
5	1009,7	1010,3	1011,9	1013,9	1015,8	1016,8	1017,9	1016,3	1014,3	1011,8	1010,0	1009,1	1013,2
6	1009,3	1010,1	1011,6	1013,7	1015,6	1016,5	1017,9	1016,0	1013,9	1011,6	1009,9	1008,9	1012,9
7	1009,2	1010,0	1011,4	1013,6	1015,4	1016,3	1017,5	1015,9	1014,1	1011,6	1006,5	1009,0	1012,5
8	1009,3	1009,9	1011,4	1013,5	1018,8	1016,2	1025,0	1034,1	1014,0	1011,7	1010,1	1009,0	1015,3
9	1009,8	1010,2	1011,7	1013,9	1015,5	1016,2	1017,6	1016,2	1014,3	1012,2	1010,5	1009,7	1013,1
10	1010,3	1010,7	1012,3	1014,3	1016,1	1016,8	1017,9	1016,5	1015,0	1012,8	1011,1	1010,2	1013,7
11	1010,8	1011,3	1012,8	1015,0	1016,6	1017,2	1018,3	1017,1	1015,4	1013,4	1011,4	1010,7	1014,2
12	1011,3	1011,8	1013,4	1015,6	1017,4	1018,0	1019,1	1017,9	1016,3	1014,1	1011,9	1011,2	1014,8
13	1011,2	1011,8	1013,5	1015,6	1017,4	1018,3	1019,3	1017,9	1016,2	1013,9	1012,1	1011,1	1014,9
14	1011,0	1011,7	1013,3	1015,5	1017,4	1030,6	1019,3	1017,9	1016,0	1013,8	1011,9	1010,9	1015,8
15	1010,7	1011,4	1013,0	1015,2	1016,9	1017,8	1019,0	1017,5	1015,6	1013,3	1011,6	1010,6	1014,4
16	1010,2	1010,9	1012,5	1014,4	1016,3	1017,1	1018,2	1016,7	1014,8	1012,7	1011,0	1010,2	1013,8
17	1009,7	1010,2	1011,8	1013,7	1015,5	1016,2	1017,3	1015,8	1014,0	1011,9	1010,3	1009,5	1013,0
18	1009,0	1009,4	1011,0	1013,0	1014,7	1015,5	1016,5	1014,8	1013,0	1011,1	1009,6	1008,7	1012,2
19	1008,3	1008,8	1010,5	1012,5	1014,4	1015,2	1016,3	1014,6	1012,6	1010,5	1009,3	1008,2	1011,8
20	1007,8	1008,3	1010,1	1012,5	1014,3	1015,2	1016,1	1014,4	1012,3	1010,3	1008,6	1007,7	1011,5
21	1007,5	1008,1	1010,0	1012,6	1014,5	1015,4	1016,3	1014,8	1012,4	1010,5	1008,5	1007,6	1011,5
22	1007,7	1008,4	1010,4	1012,8	1014,8	1015,7	1016,7	1014,8	1012,5	1010,8	1008,8	1007,6	1011,8
23	1008,3	1009,0	1010,8	1013,1	1015,2	1016,2	1017,1	1015,3	1013,2	1011,1	1009,2	1008,3	1012,2
MEDIA	1009,6	1010,2	1011,8	1014,0	1016,0	1017,1	1018,2	1016,9	1014,3	1012,1	1010,2	1009,4	1013,3
NOMBRE Y FIRMA DEL RESPONSABLE							COMENTARIOS						
ORIGINAL FIRMADO													



PLANILLA "FRECUENCIA DE TEMPERATURA" AIG

DPTO. DE CLIMATOLOGÍA - "CENTRO METEOROLÓGICO NAC. - SAJONIA"

Código: FL-CLA-04

Revisión: 01

Página 3 de 1

NÚMERO DE DÍAS CON TEMPERATURAS (°C)						Datos del periodo 2011-2021			
HORA (UTC)	≤0	01-05	06-10	11-15	16-20	21-25	25-30	>30	NÚMERO DE OBSERVACIONES
0	0	6	73	323	760	1540	864	47	3782
1	0	12	98	330	913	1539	645	14	3734
2	0	13	135	343	1035	1586	464	5	3749
3	0	23	163	375	1105	1605	340	5	3801
4	0	32	182	402	1128	1523	209	4	3671
5	0	33	190	411	1158	1410	148	3	3512
6	1	42	214	448	1240	1430	101	4	3644
7	0	49	214	460	1151	1290	79	3	3382
8	3	58	221	486	1230	1272	59	1	3466
9	4	76	269	577	1357	1290	43	3	3794
10	6	82	278	552	1276	1322	69	2	3749
11	5	62	251	504	1098	1341	318	1	3746
12	0	33	165	395	913	1255	797	51	3772
13	0	6	93	326	704	1152	1098	229	3766
14	0	0	58	243	555	1030	1239	548	3799
15	0	0	35	173	488	888	1274	828	3809
16	0	0	20	139	407	776	1241	1061	3729
17	0	0	16	105	366	709	1238	1234	3738
18	0	0	14	104	358	717	1197	1345	3805
19	0	0	14	107	344	701	1201	1262	3707
20	0	0	13	111	374	783	1219	1123	3718
21	0	0	20	157	447	1001	1183	886	3805
22	0	0	42	220	566	1229	1106	463	3738
23	0	1	59	261	658	1431	1016	140	3716
MEDIAS	0,79	22,00	118,21	314,67	817,96	1200,83	714,50	385,92	3713,83
NOMBRE Y FIRMA DEL RESPONSABLE						COMENTARIOS			
ORIGINAL FIRMADO									



“VALORES ESTADÍSTICOS DE FENÓMENOS METEOROLÓGICOS” **AIG**



CLIMATOLOGÍA AERONÁUTICA – “CENTRO METEOROLÓGICO NACIONAL” - SAJONIA

Código: FL-CLA-05

Revisión: 01

Página 1 de 1

Datos del periodo 2011-2021	TEMPERATURAS (°C)					PRECIPITACIÓN (mm)		NÚMERO MEDIO DE DÍAS				Hora media de sol
	Media mes	Media máxima	Media Mínima	Máxima Absoluta	Mínima Absoluta	Total medio del mes	Máxima en 24 horas.	Número medio de días	Tormentas	Nieblas	Brumas	
Enero	26,7	32,6	22,0	39,0	15,6	175,7	90,3	10,2	21,0	2,4	0,0	S/D
Febrero	26,5	32,5	21,8	39,6	8,0	192,3	109,5	9,9	17,1	0,7	0,0	S/D
Marzo	25,1	31,0	20,3	40,0	8,0	161,5	103,7	8,5	12,5	1,9	0,0	S/D
Abril	22,6	28,4	17,7	35,6	1,0	131,6	142,0	5,4	10,4	3,9	0,0	S/D
Mayo	19,1	24,7	14,6	30,0	4,0	143,5	120,0	7,8	9,0	7,1	0,0	S/D
Junio	17,5	23,2	13,1	32,0	-1,0	143,0	115,8	7,8	8,4	9,0	0,3	S/D
Julio	17,0	23,4	12,0	33,0	-1,0	95,8	98,3	5,0	6,5	5,4	0,0	S/D
Agosto	19,4	26,3	13,7	38,0	1,0	77,8	103,4	4,8	5,2	4,0	0,6	S/D
Septiembre	21,8	28,9	15,7	41,0	2,0	111,3	91,2	6,5	10,0	3,0	1,0	S/D
Octubre	23,3	29,8	17,8	41,0	3,0	216,1	133,3	9,9	14,0	2,7	0,1	S/D
Noviembre	24,7	30,5	19,3	40,0	9,8	173,9	116,9	9,1	12,2	1,8	0,0	S/D
Diciembre	25,9	31,9	20,7	41,0	8,0	173,2	82,1	8,8	20,5	2,7	0,7	S/D

NOMBRE Y FIRMA DEL RESPONSABLE:
ORIGINAL FIRMADO

COMENTARIOS:



PLANILLA "FRECUENCIA DE CASOS DE VISIBILIDAD
PARA DETERMINADOS UMBRALES" - AIG

GOBIERNO NACIONAL
Paraguay
de la gente

DPTO. DE CLIMATOLOGÍA - "CENTRO METEOROLÓGICO NAC. - SAJONIA"

Código: FL-CLA-06

Revisión: 01

Página 1 de 1

"FRECUENCIA DE CASOS DE VISIBILIDAD
PARA DETERMINADOS UMBRALES"

Datos del periodo 2011-2021

HORA (UTC)	0	<200 (m)	<800 (m)	<1500 (m)	<5000 (m)	<8000 (m)	NÚMERO DE OBSERVACIONES
0	0	1	11	19	73	224	3590
1	0	2	8	22	72	246	3525
2	0	2	10	18	72	247	3520
3	0	9	15	23	83	270	3574
4	3	11	19	28	82	250	3453
5	3	16	32	51	120	328	3299
6	4	16	46	76	147	351	3437
7	5	26	64	102	192	473	3201
8	4	33	86	136	246	555	3279
9	9	48	121	188	365	706	3627
10	9	53	155	231	443	846	3621
11	8	52	164	230	433	814	3622
12	3	37	117	161	334	595	3637
13	1	18	66	104	230	428	3623
14	1	2	31	67	176	300	3655
15	0	1	7	29	136	233	3694
16	0	3	11	34	119	212	3625
17	0	1	11	23	103	191	3651
18	0	0	7	23	96	186	3722
19	0	0	6	22	97	181	3627
20	0	4	15	30	94	175	3627
21	0	1	8	23	91	185	3698
22	0	0	7	21	92	226	3608
23	0	0	9	19	74	237	3558
MEDIAS	2,08	14,00	42,75	70,00	165,42	352,46	3561,38

NOMBRE Y FIRMA DEL RESPONSABLE

COMENTARIOS

ORIGINAL FIRMADO



PLANILLA “FRECUENCIAS COMBINADAS DE VISIBILIDAD Y TECHO DE NUBES” - AIG

GOBIERNO NACIONAL *Paraguay de la gente*

DPTO. DE CLIMATOLOGÍA - “CENTRO METEOROLÓGICO NAC. - SAJONIA”

Código: FL-CLA-07

Revisión: 02

Página 6 de 1

“FRECUENCIAS COMBINADAS DE VISIBILIDAD Y TECHO DE NUBES”

**DATOS DEL PERIODO
2011-2021**

HORA (UTC)	VISIBILIDAD / TECHO (EN METROS)						NÚMERO DE OBSERVACIONES
	<200/ <30	<800/ <60	<800/ <90	<1500/ <150	<3000/ <300	<5000/ <450	
0	0	0	1	6	18	47	2950
1	1	2	3	8	20	45	2858
2	2	3	4	9	23	48	2835
3	3	3	3	7	24	46	2874
4	4	6	6	10	23	53	2753
5	7	10	11	16	33	59	2615
6	6	12	19	29	47	81	2744
7	11	24	27	39	67	101	2530
8	12	32	35	60	87	132	2595
9	18	38	46	72	108	185	2946
10	26	48	56	83	146	219	2961
11	28	55	62	92	151	223	3004
12	13	41	47	81	143	208	3043
13	6	18	27	59	108	174	3069
14	2	5	8	31	78	151	3135
15	0	2	3	12	52	119	3226
16	0	1	1	13	53	106	3204
17	0	0	1	10	37	83	3269
18	0	1	2	11	35	73	3361
19	0	1	2	10	37	68	3270
20	0	0	0	8	29	66	3247
21	0	0	0	9	30	62	3283
22	0	1	1	9	31	67	3114
23	0	0	1	7	18	51	2985
MEDIA	5,79	12,63	15,25	28,79	58,25	102,79	2994,63

NOMBRE Y FIRMA DEL RESPONSABLE

ORIGINAL FIRMADO

COMENTARIOS

**PLANILLA “FENÓMENOS METEOROLÓGICOS”****AIG****GOBIERNO NACIONAL** Paraguay *de la gente***DPTO. DE CLIMATOLOGÍA - “CENTRO METEOROLÓGICO NAC. - SAJONIA”****Código: FL-CLA-08****Revisión: 01****Página 1 de 1****“FENÓMENOS METEOROLÓGICOS”****Nº DE DIAS****Datos del Periodo 2011-2021**

HORA (UTC)	PRECIPITACIÓN		TORMENTAS		Niebla	Neblina	Humo	Bruma	NÚMERO DE OBSERVACIONES
	Lluvias	Lloviznas	Con lluvias	Sin lluvias					
0	192	41	137	222	7	62	89	2	3467
1	148	54	96	213	9	65	97	3	3419
2	140	43	90	172	15	104	92	3	3422
3	118	38	76	156	19	138	85	3	3475
4	126	39	85	120	27	156	64	2	3366
5	131	35	78	122	42	181	52	1	3214
6	134	34	82	104	64	239	49	2	3342
7	130	37	83	102	94	272	36	2	3120
8	142	35	91	93	117	322	27	1	3195
9	175	49	113	84	159	451	18	2	3527
10	167	53	114	80	194	581	16	1	3494
11	166	47	113	64	179	474	19	2	3489
12	155	40	108	56	113	373	20	1	3483
13	179	29	124	48	64	243	26	4	3442
14	154	35	108	56	30	158	36	3	3449
15	153	28	107	52	9	114	29	2	3453
16	138	33	96	58	7	81	30	2	3387
17	152	18	104	86	5	67	31	2	3399
18	165	32	116	121	2	48	30	4	3466
19	159	26	112	120	4	51	32	2	3381
20	153	24	100	133	2	42	34	2	3394
21	161	29	118	118	5	57	37	1	3474
22	183	39	125	135	6	50	54	3	3426
23	173	43	111	207	2	48	87	2	3394
MEDIA	153,92	36,71	103,63	113,42	48,96	182,38	45,42	2,17	3403,25

NOMBRE Y FIRMA DEL RESPONSABLE**COMENTARIOS**

ORIGINAL FIRMADO



**PLANILLA “VELOCIDAD Y DIRECCIÓN
DEL VIENTO ”**



AIG

DPTO. DE CLIMATOLOGÍA - “CENTRO METEOROLÓGICO NAC. - SAJONIA”

Código: FL-CLA-09

Revisión: 02

Página 8 de 1

Velocidad del viento (sectores de 30°)	“VELOCIDAD DEL VIENTO EN NUDOS”							DATOS DEL PERIODO 2011-2021			
	Calma	01-05	06-10	11-15	16-20	21-25	26-30	31-35	36-40	>40	TOTAL
Calma	7398										7398
Variable	1212										1212
350-010		2263	1283	374	133	18	26	2	6	482	4587
020-040		2010	3508	1525	263	29	10	1	3	0	7349
050-070		3164	4836	1747	256	26	6	3	1	0	10039
080-100		5195	4699	747	118	6	1	2	1	0	10769
110-130		5076	2504	327	35	8	1	1	0	1	7953
140-160		4940	2189	328	57	5	2	0	0	0	7521
170-190		5688	5140	1065	176	52	6	4	0	1	12132
200-220		2333	4064	1339	202	44	18	10	0	2	8012
230-250		1233	2189	709	191	41	14	5	2	1	4385
260-280		958	1020	267	65	15	5	1	1	2	2334
290-310		652	564	141	33	15	3	0	1	0	1409
320-340		780	680	178	41	8	2	0	0	0	1689
Total	8610	34292	32676	8747	1570	267	94	29	15	489	86789
NOMBRE Y FIRMA DEL RESPONSABLE							COMENTARIOS				
ORIGINAL FIRMADO											



PLANILLA "ROSA DE LOS VIENTOS" AIG



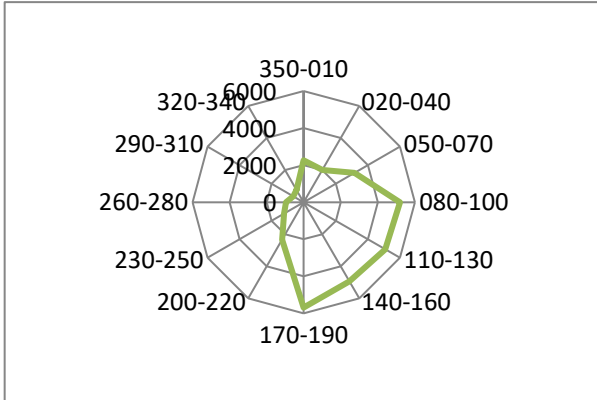
DPTO. DE CLIMATOLOGIA - "CENTRO METEOROLOGICO NAC. - SAJONIA"

Código: FL-CLA-10

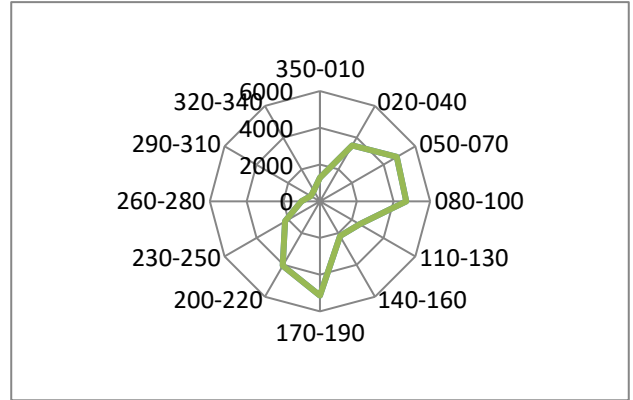
Revisión: 01

Página 9 de 2

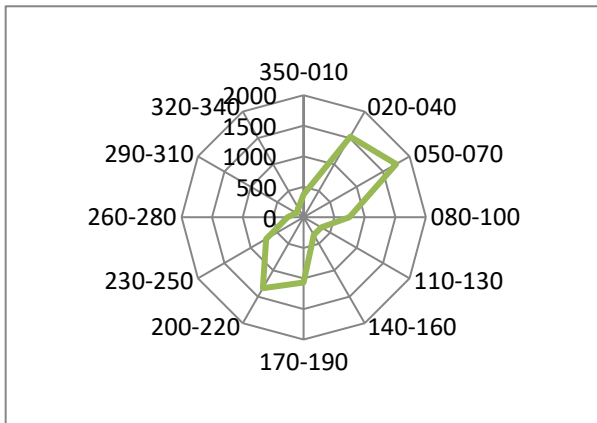
01-05 kt



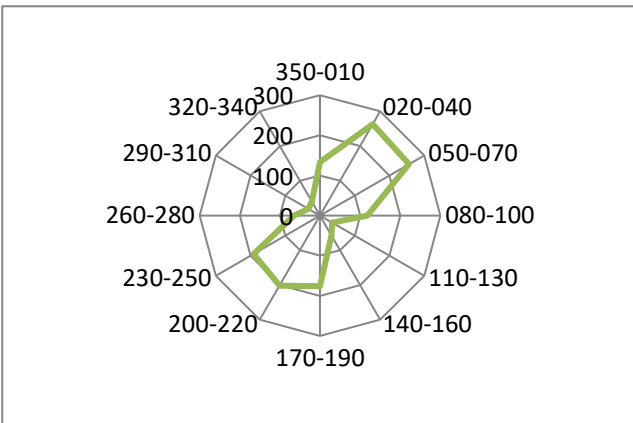
06-10 kt



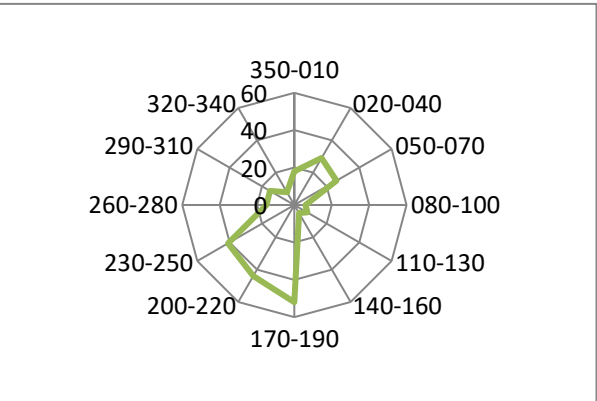
11-15 kt



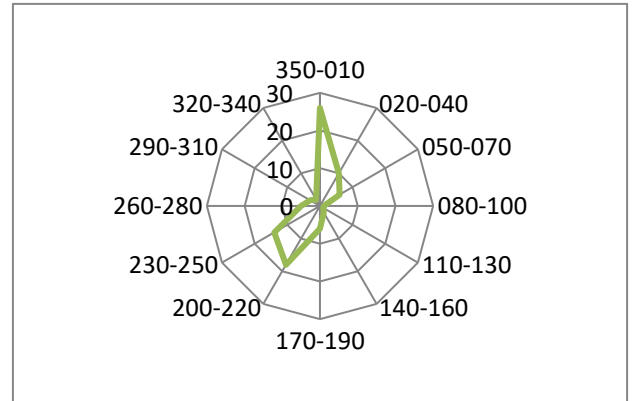
16-20 kt



21-25 kt



26-30 kt





PLANILLA “ROSA DE LOS VIENTOS”
AIG



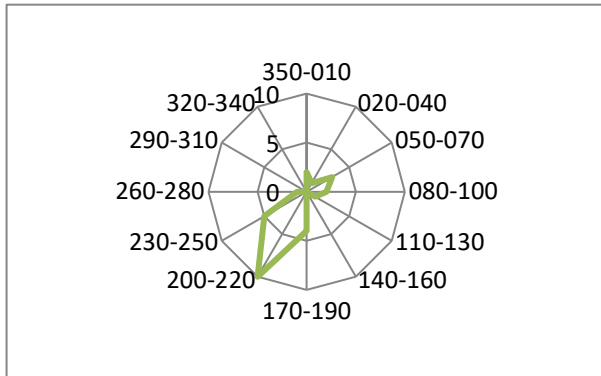
DPTO. DE CLIMATOLOGIA - “CENTRO METEOROLOGICO NAC. - SAJONIA”

Código: FL-CLA-10

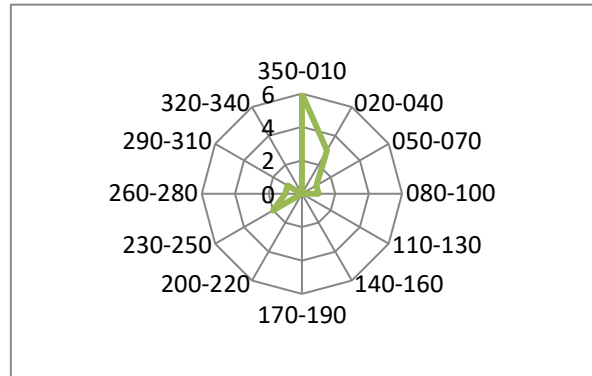
Revisión: 01

Página 10 de 2

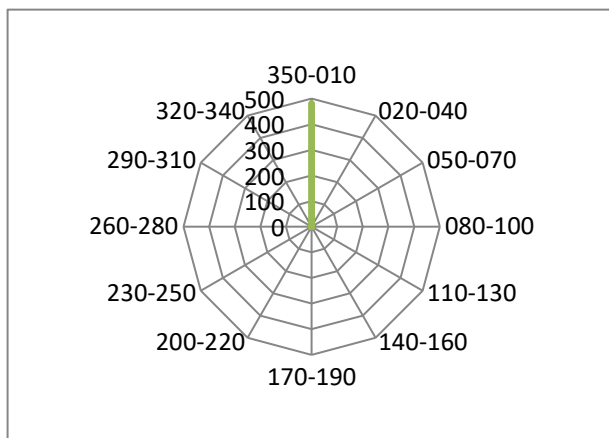
31-35 kt



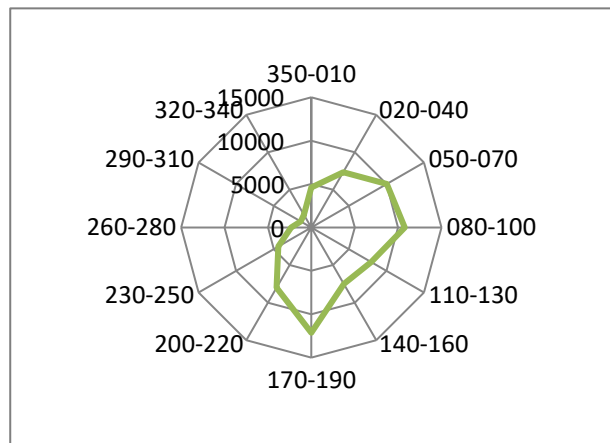
36-40 kt



>40 kt



GENERAL



NOMBRE Y FIRMA DEL RESPONSABLE

ORIGINAL FIRMADO

COMENTARIOS
