



Dirección Nacional  
de Aeronáutica Civil

■ GOBIERNO *Paraguay*  
■ NACIONAL *de la gente*



# Boletín Climatológico Conjunto Itaipú Binacional - Margen Derecha



Agosto, 2022

# Índice

- 1 Introducción
- 2 Comentario Climatológico
- 3 Resumen de los datos Meteorológicos
- 4 Resumen de los datos Meteorológicos
- 5 Resumen de los datos Meteorológicos
- 6 Resumen de los datos Meteorológicos
- 7 Comportamiento de la precipitación
- 8 Comportamiento de la temperatura



Dirección Nacional  
de Aeronáutica Civil

GOBIERNO *Paraguay*  
NACIONAL *de la gente*



## Presentación

El Departamento de Embalse y Áreas Protegidas – División del Embalse de la Dirección de Coordinación de la Itaipu Binacional, en colaboración con la Dirección de Meteorología e Hidrología de la DINAC presenta el Boletín conjunto denominado “Boletín Climatológico Conjunto”, que incorpora el Sistema de Información y Soporte para la toma de decisiones, cuya finalidad es de generar información para el entendimiento del comportamiento climático en el área de influencia, elaboración de alertas y gestión de Embalses.

## Climatología

La Climatología es la parte de la Meteorología que se ocupa del estudio del tiempo pasado en los diferentes lugares de la Tierra, utiliza las herramientas de las estadísticas para determinar los valores centrales, particularmente la Media o Promedio de las diferentes variables meteorológicas con las cuales se pueden clasificar el Clima. Por lo tanto se puede decir que el clima es el conjunto de fenómenos meteorológicos que caracterizan las condiciones habituales o mas probables de un punto determinado de la superficie terrestre.



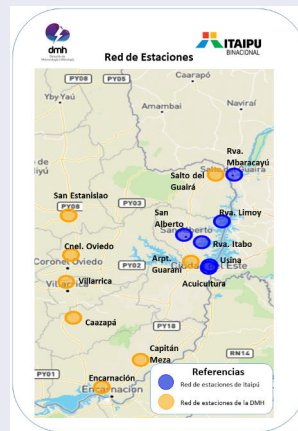
Dirección Nacional  
de Aeronáutica Civil

GOBIERNO PARAGUAY  
NACIONAL *de la gente*



## Introducción

En el mapa se observa la ubicación de las estaciones Meteorológicas.





Dirección Nacional  
de Aeronáutica Civil

GOBIERNO *Paraguay*  
NACIONAL *de la gente*



## Comentario Climatológico

### TEMPERATURA

En el mes de agosto/2022 se registraron temperaturas frescas en toda el área de influencia de la Itaipu Binacional - Margen Derecha, en donde todas las estaciones registraron temperaturas medias por debajo del promedio. Las temperaturas medias observadas estuvieron entre  $-0,5^{\circ}\text{C}$  y  $-1,6^{\circ}\text{C}$  por debajo del promedio, y la temperatura media de todas las estaciones fue de  $17,4^{\circ}\text{C}$ . La temperatura mínima absoluta del mes fue de  $1^{\circ}\text{C}$  registrada en la estación Itabo, y la temperatura máxima absoluta del mes fue de  $34,6^{\circ}\text{C}$  registrada también en la estación Itabo.

### PRECIPITACIÓN

En agosto se registraron precipitaciones por encima del promedio en todas las estaciones meteorológicas del área de influencia de IB-MD. La estación que registró la mayor cantidad de precipitación fue Acuicultura, con 190,9 mm (107,6 mm por encima del promedio). La estación que registró la menor cantidad de precipitación fue Limoy, siendo su acumulado mensual de 113,5 mm (38,6 mm por encima del promedio). El acumulado máximo de precipitación en 24 h se registró en Acuicultura con valor de 74,5 mm.

La precipitación registrada en agosto-2022 fue la más alta en los registros de los últimos 21 años.

### COMENTARIOS ADICIONALES

La cantidad de evaporación promedio fue de 103,3 mm y humedad relativa media de 78 %. La dirección del viento fue variable, predominante del Sur, Este y Norte a 4 Kt, con 4 días de tormentas eléctricas y 10 días de rocío.



**Dirección Nacional  
de Aeronáutica Civil**

**GOBIERNO** *Paraguay*  
**NACIONAL** *de la gente*



## Resumen de los datos mensuales

### AGOSTO 2022

Estación Meteorológica	Ubicación geográfica			Precipitación (mm)			Temperatura(°C)					Viento(km/h)		Evaporación(mm)
	Longitud	Latitud	Altura	Total	Max 24h	Día	Media	Máxima	Día	Mínima	Día	Dirección	Velocidad	Tanque tipo 1
Acuicultura	-54.46	-24.44	214.1	190.9	74.5	6	17	31.8	27	3.8	20	S	3.7	115.2
Usina	-54.61	-25.40	230.4	167.8	79	6	17.5	31	15	2	19	E	5.6	70.9
San Alberto	-54.94	-25.95	330.0	127.2	42.2	7	17.6	34	27	3.5	19	NE	7.4	109.2
Rva. Itabó	-54.71	-25.06	288.6	123.3	50.5	6	17	34.6	15	1	20	S	14.8	143.3
Rva. Limoy	-54.45	-24.75	247.4	113.5	41.6	15	17.2	33.5	15	1.8	20	N	3.7	97.6
Rgio. B. Mbaracayú	-54.29	-24.05	261.7	128.9	44.3	17	17.8	33.5	15	4.2	20	E	7.4	89.6



Dirección Nacional  
de Aeronáutica Civil

GOBIERNO *Paraguay*  
NACIONAL *de la gente*



## Resumen de los datos mensuales

### AGOSTO 2022

Estación Meteorológica	Promedio de Temperatura (°C)	Temperatura Media (°C)	Anomalía (°C)
Acuicultura	18,6	17,0	-1,6
Usina	18,6	17,5	-1,1
San Alberto	18,1	17,6	-0,5
Rva. Itabó	18,2	17,0	-1,2
Rva. Limoy	18,6	17,2	-1,4
Rgio. B. Mbaracayú	18,8	17,8	-1,0



Dirección Nacional  
de Aeronáutica Civil

■ GOBIERNO *Paraguay*  
■ NACIONAL *de la gente*



## Resumen de los datos mensuales

### AGOSTO 2022

Estación Meteorológica	Promedio de precipitación (mm)	Precipitación acumulada (mm)	Anomalía (mm)
Acuicultura	83,3	190,9	107,6
Usina	86,2	167,8	81,6
San Alberto	70,8	127,2	56,4
Rva. Itabó	75,9	123,3	47,4
Rva. Limoy	74,9	113,5	38,6
Rgio. B. Mbaracayú	60,7	128,9	68,2



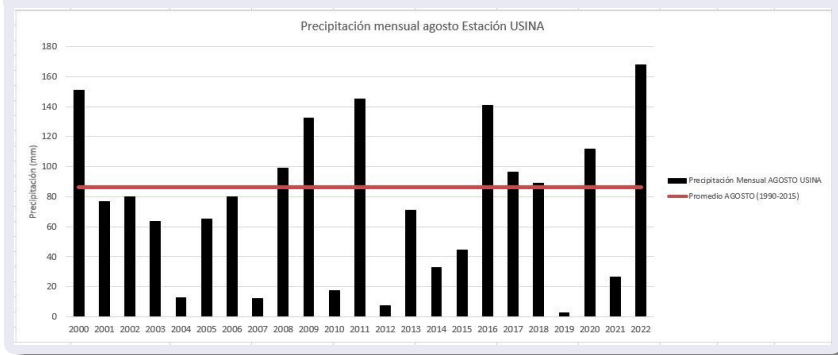


Dirección Nacional  
de Aeronáutica Civil

GOBIERNO *Paraguay*  
NACIONAL *de la gente*



## Resumen de los datos mensuales





Dirección Nacional  
de Aeronáutica Civil

GOBIERNO *Paraguay*  
NACIONAL *de la gente*



## Comportamiento de la precipitación mensual

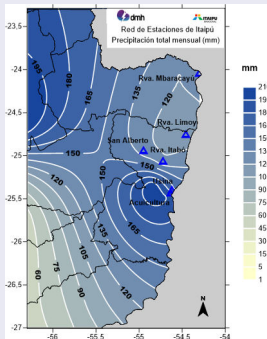


Figura 1. Precipitación total mensual

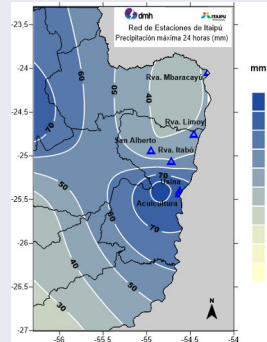


Figura 2. Precipitación máxima en 24 horas



**Dirección Nacional de Aeronáutica Civil**

**GOBIERNO NACIONAL** Paraguay *de la gente*



## Comportamiento de la temperatura mensual

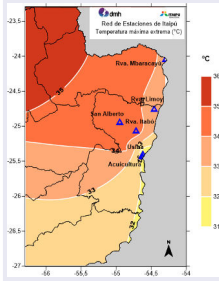


Figura 3. Temperatura máxima extrema

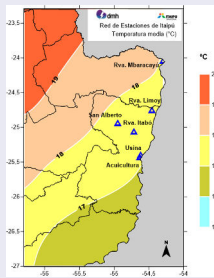


Figura 4. Temperatura media

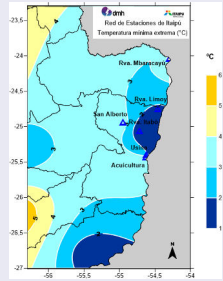


Figura 5. Temperatura mínima extrema



 **Dirección Nacional de Aeronáutica Civil**

 **GOBIERNO NACIONAL** *Paraguay de la gente*

 **ITAIPIU BINACIONAL**

### EQUIPO TÉCNICO RESPONSABLE:

<p>Raúl Enrique Rodas Director de Meteorología e Hidrología raul.rodas@meteorologia.gov.py</p>	<p>Ana Carolina Gossen Siani Gerente División de Embalse Itaipú Binacional gossen@itaipu.gov.py</p>
<p>Eduardo José Mingo Sub Director de Meteorología eduardo.mingo@meteorologia.gov.py</p>	<p>Gaspár Gamarra Técnico Meteorólogo - Itaipú Binacional gamarra@itaipu.gov.py</p>
<p>Carlos Roberto Salinas Gerente de Climatología roberto.salinas@meteorologia.gov.py</p>	<p>Marcela Arias Técnica Meteoróloga - Itaipú Binacional adri@itaipu.gov.py</p>
<p>Marco Antonio Maqueda Jefe de Dpto. de Servicios Climáticos marco.maqueda@meteorologia.gov.py</p>	<p>Sergio Méndez Meteorólogo - Itaipú Binacional sergiodm@itaipu.gov.py</p>

**Colaboradores principales:**  
Observadores y Técnicos Meteorológicos  
Dirección de Meteorología e Hidrología

**Colaboradores principales:**  
Observadores y Técnicos Meteorológicos  
Entidad Binacional Itaipú (MD)