



PYTYVŌ  
PYA'ERÁ  
Sambyhyha  
Secretaría de  
EMERGENCIA  
NACIONAL



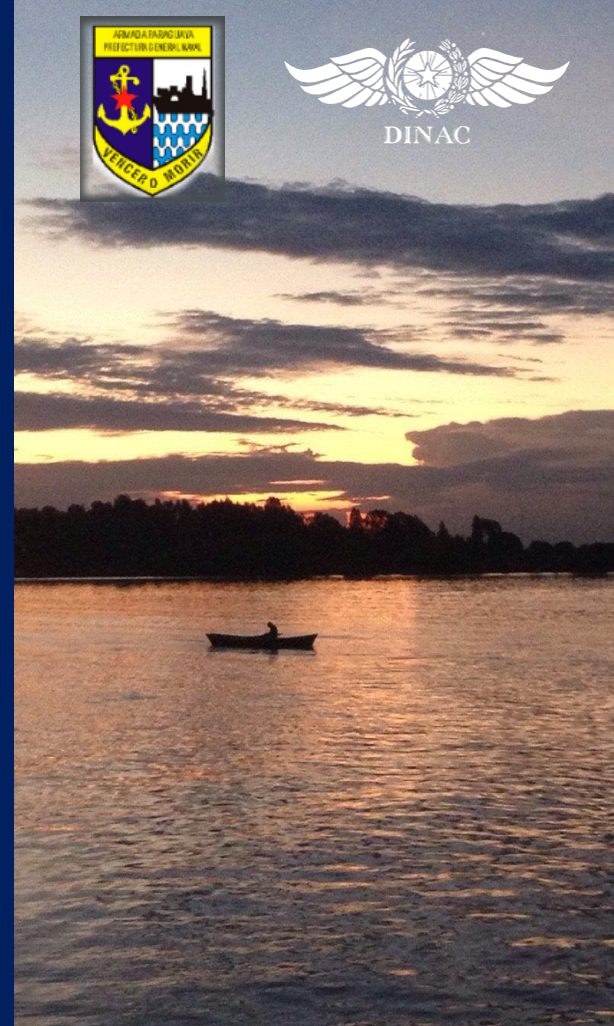
ADMINISTRACIÓN NACIONAL  
DE NAVEGACIÓN Y PUERTOS  
PRESIDENCIA DE LA REPÚBLICA DEL PARAGUAY



# INFORME HIDROMETEOROLÓGICO CONJUNTO DEL RÍO PARAGUAY

Fecha de elaboración: 17-10-2022

Próxima actualización: 24-10-2022



 TETÃ REKUÁI  
GOBIERNO NACIONAL

## Informe Hidrometeorológico del Río Paraguay

### Situación Actual

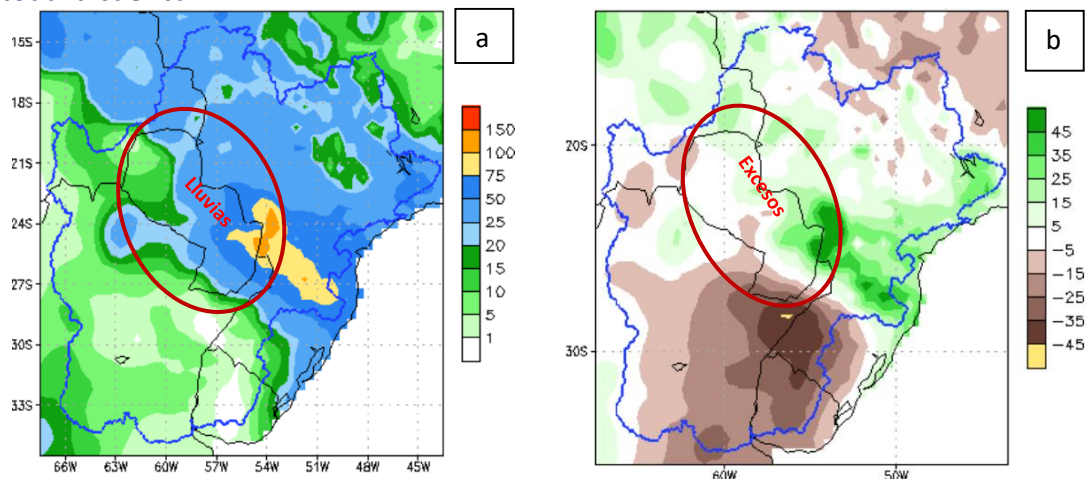
Fecha: 17-10-2022

Importantes precipitaciones se registraron a lo largo de toda la cuenca del río Paraguay dejando leves excesos pluviométricos en la cuenca alta. Los niveles del río Paraguay registran descensos en las cuencas; alta y media, y ascensos en la cuenca baja.

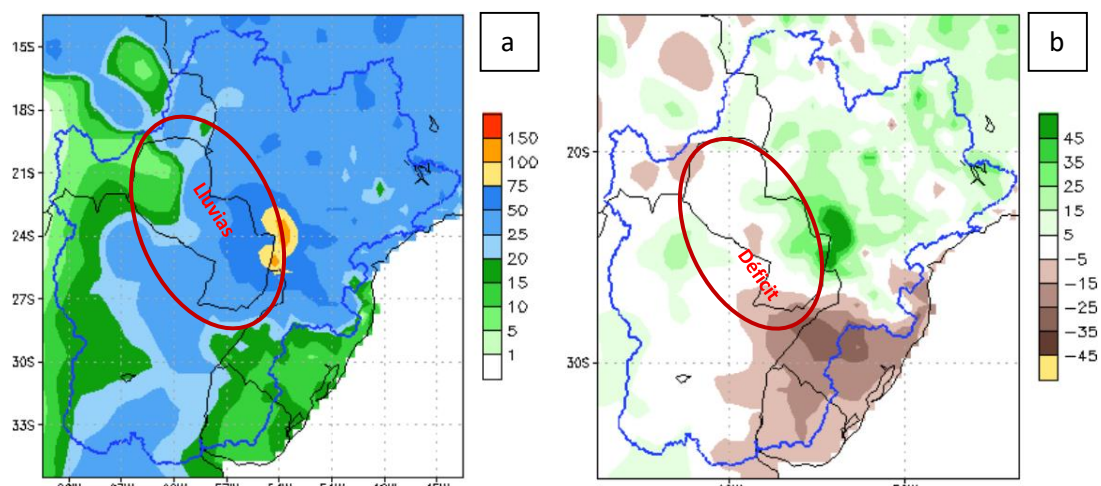
<b>Bahía Negra:</b>	Su nivel actual es de 2,76 metros, valor que se encuentra dentro de lo normal para esta época del año. Tendencia descendente.
<b>Concepción:</b>	Su altura actual es de 1,71 metros, valor que se encuentra muy por debajo de su media para la época. Tendencia descendente.
<b>Asunción:</b>	El nivel del río se encuentra a 1,46 metros, valor muy por debajo del promedio normal para la época. Tendencia ascendente.
<b>Alberdi:</b>	El nivel del río se encuentra a 3,13 metros, valor muy por debajo de la normal. Tendencia ascendente.
<b>Pilar:</b>	Su altura actual es de 3,28 metros, valor se encuentra muy por debajo de lo normal. Tendencia ascendente.

### 1. Perspectiva semanal de lluvias dentro del área de influencia del río Paraguay

En la semana del 16 al 22 de octubre, se esperan precipitaciones en toda la cuenca del río Paraguay, se espera excesos pluviométricos en la cuenca alta. Los niveles del río Paraguay se mantendrán con una leve tendencia ascendente en esta semana en toda la cuenca.



**Figura 1:** a) Cantidad de lluvia prevista (en mm) desde 16 al 22 de octubre. b) Anomalía de lluvia acumulada (en mm) desde el 16 al 22 de octubre. En él se pueden determinar las zonas con posibles excesos (verde) o déficits (marrón) de lluvias previstas para esas fechas. Fuente: NOAA.



**Figura 2:** a) Cantidad de lluvia prevista (en mm) desde el 23 al 29 de octubre b) Anomalia de lluvia acumulada desde el 23 al 29 de octubre. En él se pueden determinar las zonas con posibles excesos (verde) o déficits (marrón) de lluvias previstas para esas fechas. Fuente: NOAA.

Para la semana desde el 23 al 29 de octubre se esperan precipitaciones en toda la cuenca del río Paraguay, continuarán los leves excesos en la cuenca alta. Los niveles del río se mantendrá con leves ascensos en esta semana en toda la cuenca.

## Proyección Hidrológica

<b>Cuenca Alta:</b>	Se espera que su nivel aumente levemente en las próximas semanas.
<b>Cuenca Media:</b>	Se espera que su nivel aumente levemente en las próximas semanas.
<b>Cuenca Baja:</b>	Se espera que su nivel aumente levemente en las próximas semanas.

### 1.1. Pronóstico semanal de alturas hidrométricas del río Paraguay

Para las próximas tres semanas, las alturas hidrométricas pueden llegar a los siguientes niveles:

Estación / Fecha	<i>Actual</i>	<i>Pronóstico (en metros)</i>		
	<b>17 oct</b>	<b>24 oct</b>	<b>31 oct</b>	<b>07 nov</b>
<i>Bahía Negra</i>	<b>2,76 -02</b>	<b>2,78</b>	<b>2,82</b>	<b>2,88</b>
<i>Concepción</i>	<b>1,71 -04</b>	<b>1,76</b>	<b>1,80</b>	<b>1,85</b>
<i>Asunción</i>	<b>1,46 +01</b>	<b>1,52</b>	<b>1,60</b>	<b>1,65</b>
<i>Alberdi</i>	<b>3,13 +14</b>	<b>3,25</b>	<b>3,34</b>	<b>3,48</b>
<i>Pilar</i>	<b>3,28 +20</b>	<b>3,48</b>	<b>3,60</b>	<b>3,75</b>

Rango de Incertidumbre: +/-20cm

**Obs:** Estos valores están basados en análisis previos teniendo en cuenta salidas de modelos numéricos, datos observados y registros históricos, por lo que la probabilidad de ocurrencia está sujeta a un cierto rango de error. Estas proyecciones se irán **actualizando cada semana** desde las instituciones involucradas en este documento que estarán en monitoreo constante de las condiciones hidrometeorológicas del territorio paraguayo.



ADMINISTRACIÓN NACIONAL DE NAVEGACIÓN Y PUERTOS  
PRESIDENCIA DE LA REPÚBLICA DEL PARAGUAY



PYTYVŌ PYA'ERÁ SAMBYRYHÁ  
SECRETARÍA DE EMERGENCIA NACIONAL

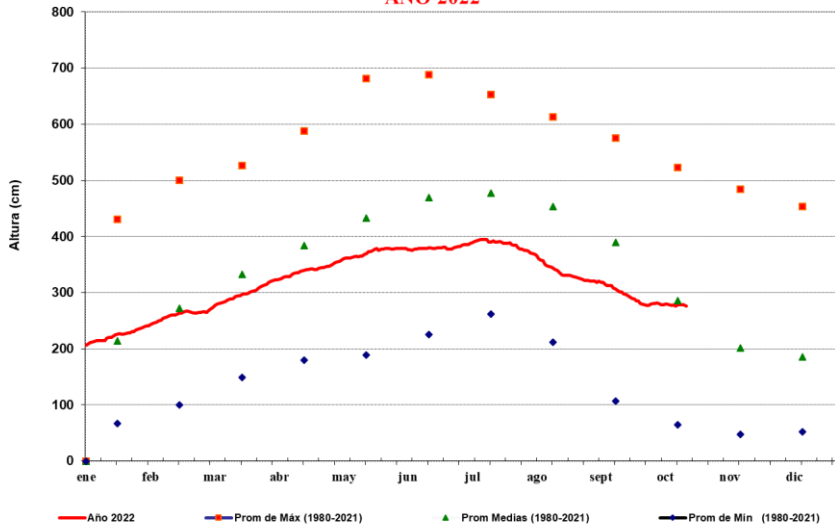
**G**OBIERNO **N**ACIONAL



Administración NACIONAL DE NAVEGACIÓN Y PUERTOS

**G**OBIERNO **N**ACIONAL  
Gerencia de Navegación e Hidrografía  
Río Paraguay - Estación: **Bahía Negra**  
**AÑO 2022**

*Paraguay de la gente*



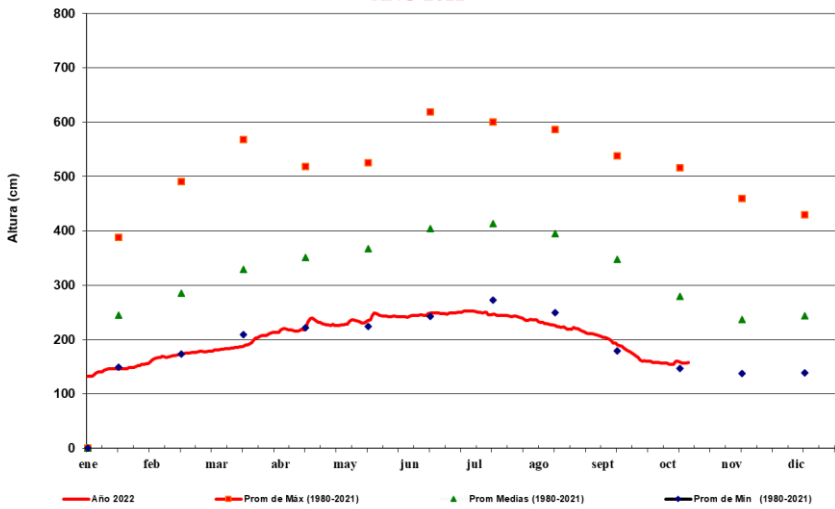
FUENTE: GNH - Dpto de Estudios Hidrotopográficos



Administración NACIONAL DE NAVEGACIÓN Y PUERTOS

**G**OBIERNO **N**ACIONAL  
Gerencia de Navegación e Hidrografía  
Río Paraguay - Estación: **V a l l e m i**  
**AÑO 2022**

*Paraguay de la gente*



FUENTE: GNH - Dpto de Estudios Hidrotopográficos



ADMINISTRACIÓN NACIONAL DE NAVEGACIÓN Y PUERTOS  
PRESIDENCIA DE LA REPÚBLICA DEL PARAGUAY



PYTYVŌ  
PYA'ERÁ  
SAMBYRYHÁ  
SECRETARÍA DE EMERGENCIA NACIONAL

**GOBIERNO NACIONAL**

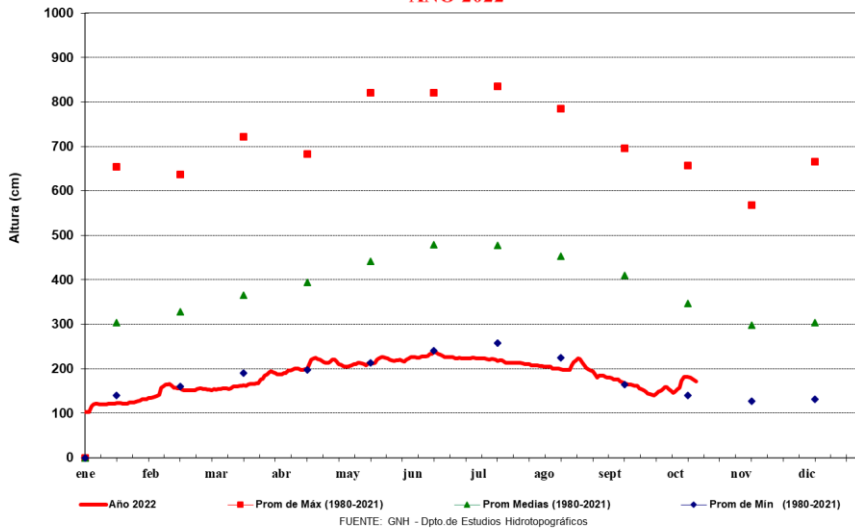


Administración NACIONAL DE NAVEGACIÓN Y PUERTOS

**GOBIERNO NACIONAL**

*Paraguay de la gente*

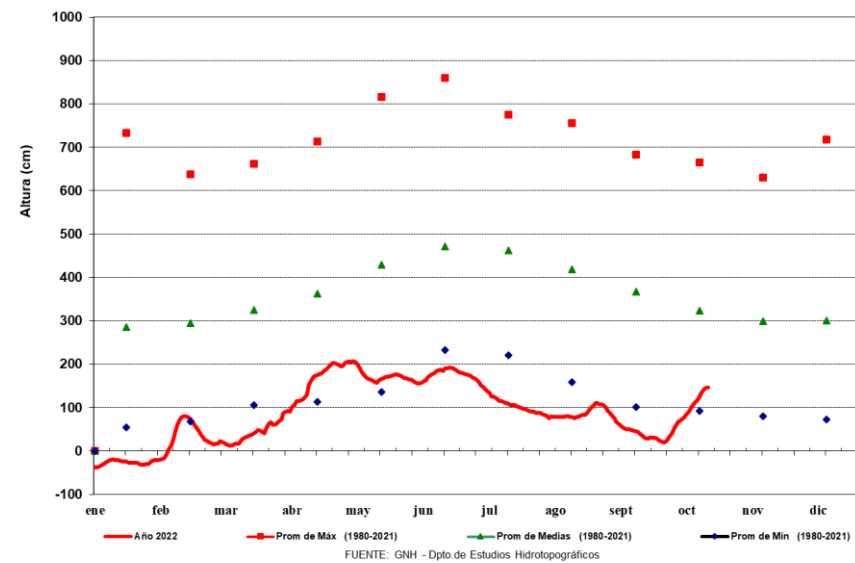
Gerencia de Navegación e Hidrografía  
Río Paraguay - Estación: **Concepción**  
**AÑO 2022**



Administración NACIONAL DE NAVEGACIÓN Y PUERTOS

Gerencia de Navegación e Hidrografía  
Río Paraguay - Estación: **Asunción**  
**AÑO 2022**

*Paraguay de la gente*



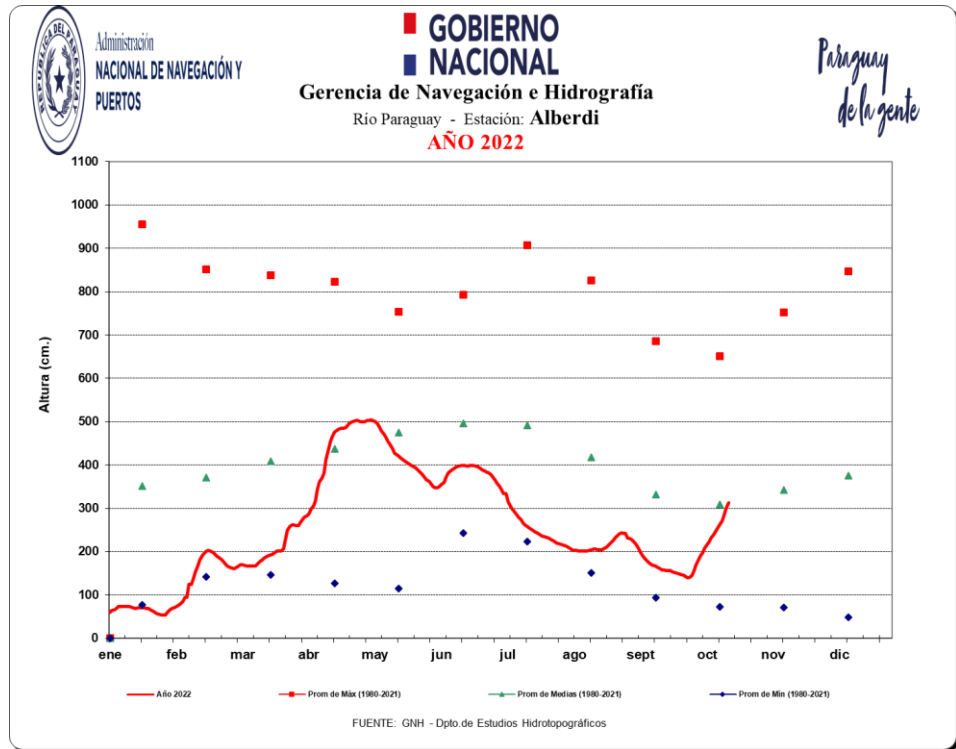
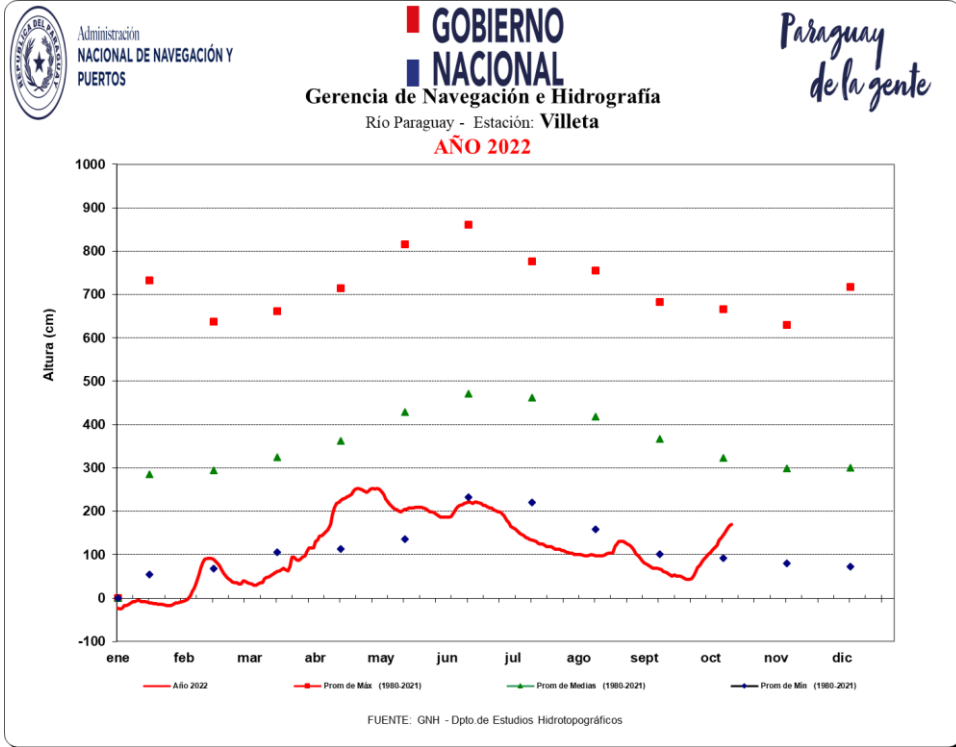


ADMINISTRACIÓN NACIONAL DE NAVEGACIÓN Y PUERTOS  
PRESIDENCIA DE LA REPÚBLICA DEL PARAGUAY



PYTYVŌ PYA'ERĀ SAMBYRYHĀ  
SECRETARÍA DE EMERGENCIA NACIONAL

**G**OBIERNO **N**ACIONAL





ADMINISTRACIÓN NACIONAL  
DE NAVEGACIÓN Y PUERTOS  
PRESIDENCIA DE LA REPÚBLICA DEL PARAGUAY



PYTYVŌ  
PYAERÁ  
SÁMBYRYHÁ  
SECRETARÍA DE  
EMERGENCIA  
NACIONAL

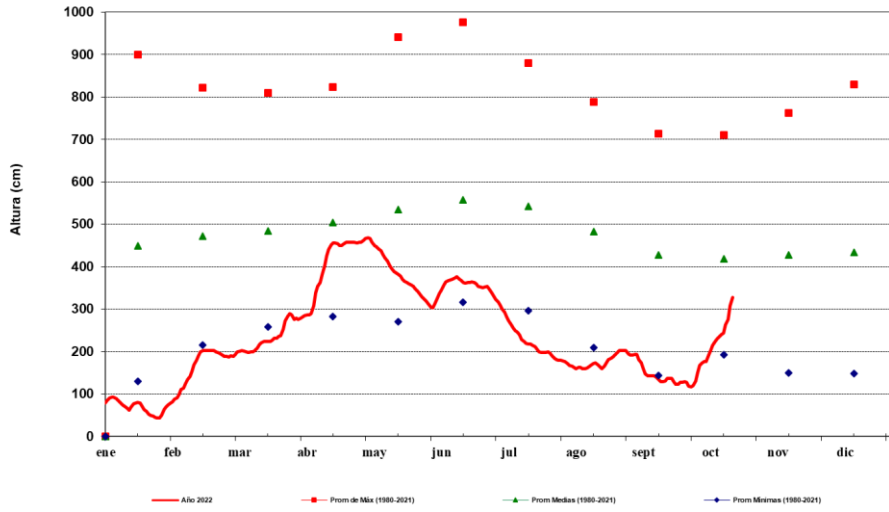
**GOBIERNO NACIONAL**



Administración  
NACIONAL DE NAVEGACIÓN Y  
PUERTOS

**GOBIERNO NACIONAL**  
**Gerencia de Navegación e Hidrografía**  
Río Paraguay - Estación: **Pilar**  
**AÑO 2022**

*Paraguay  
de la gente*



FUENTE: GNH - Dpto de Estudios Hidrotopográficos

**Para más información puede consultar en:**

**Dirección de Meteorología e Hidrología**

Cnel. Francisco López 1080 c/ De la Conquista – Tel.: (021) 438-1000 – Correo:  
[max.pasten@meteorologia.gov.py](mailto:max.pasten@meteorologia.gov.py)



**GOBIERNO  
NACIONAL**

*Paraguay  
de la gente*