



Dirección Nacional
de Aeronáutica Civil

■ GOBIERNO *Paraguay*
■ NACIONAL *de la gente*



Boletín Climatológico Conjunto Itaipú Binacional - Margen Derecha



Enero, 2023

Índice

- 1 Introducción
- 2 Comentario Climatológico
- 3 Resumen de los datos Meteorológicos
- 4 Resumen de los datos Meteorológicos
- 5 Resumen de los datos Meteorológicos
- 6 Resumen de los datos Meteorológicos
- 7 Comportamiento de la precipitación
- 8 Comportamiento de la temperatura



Dirección Nacional
de Aeronáutica Civil

GOBIERNO *Paraguay*
NACIONAL *de la gente*



Presentación

El Departamento de Embalse y Áreas Protegidas – División del Embalse de la Dirección de Coordinación de la Itaipu Binacional, en colaboración con la Dirección de Meteorología e Hidrología de la DINAC presenta el Boletín conjunto denominado "Boletín Climatológico Conjunto", que incorpora el Sistema de Información y Soporte para la toma de decisiones, cuya finalidad es de generar información para el entendimiento del comportamiento climático en el área de influencia, elaboración de alertas y gestión de Embalses.

Climatología

La Climatología es la parte de la Meteorología que se ocupa del estudio del tiempo pasado en los diferentes lugares de la Tierra, utiliza las herramientas de las estadísticas para determinar los valores centrales, particularmente la Media o Promedio de las diferentes variables meteorológicas con las cuales se pueden clasificar el Clima. Por lo tanto se puede decir que el clima es el conjunto de fenómenos meteorológicos que caracterizan las condiciones habituales o mas probables de un punto determinado de la superficie terrestre.



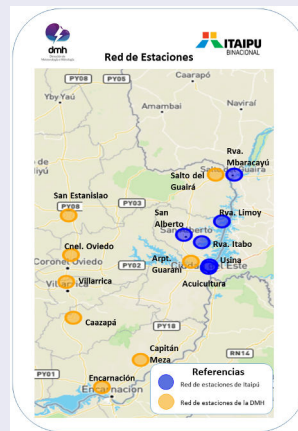
Dirección Nacional
de Aeronáutica Civil

GOBIERNO PARAGUAY
NACIONAL *de la gente*



Introducción

En el mapa se observa la ubicación de las estaciones Meteorológicas.





Dirección Nacional
de Aeronáutica Civil

GOBIERNO *Paraguay*
NACIONAL *de la gente*



Comentario Climatológico

TEMPERATURA

En el mes de enero/2023 se registraron temperaturas calurosas en toda el área de influencia de la Itaipu Binacional - Margen Derecha, en donde todas las estaciones registraron temperaturas medias levemente por debajo del promedio. Las temperaturas medias observadas estuvieron entre $-0,8^{\circ}\text{C}$ y $-0,3^{\circ}\text{C}$ por debajo del promedio, y la temperatura media de todas las estaciones fue de $25,5^{\circ}\text{C}$. La temperatura mínima absoluta del mes fue de 14°C registrada en la estación Itabo, y la temperatura máxima absoluta del mes fue de 37°C registrada en la estación San Alberto.

PRECIPITACIÓN

En enero se registraron precipitaciones en algunas estaciones por encima y otras por debajo del promedio. La estación que registró la mayor cantidad de precipitación fue Itabo, con 261,2 mm (66,2 mm por encima del promedio). La estación que registró la menor cantidad de precipitación fue Limoy, siendo su acumulado mensual de 120,3 mm (64,1 mm por debajo del promedio). El acumulado máximo de precipitación en 24 h se registró en Itabo con valor de 64,8 mm.

COMENTARIOS ADICIONALES

La cantidad de evaporación promedio fue de 140,1 mm y humedad relativa media de 79 %. La dirección del viento fue variable, predominante del Este, Norte y Noreste a 4Kt, con 8 días de tormentas eléctricas y 13 días de rocío.



**Dirección Nacional
de Aeronáutica Civil**

GOBIERNO NACIONAL *Paraguay
de la gente*



Resumen de los datos mensuales

Enero de 2023

Estación Meteorológica	Ubicación geográfica			Precipitación (mm)			Temperatura(°C)					Viento(km/h)		Evaporación(mm)
	Longitud	Latitud	Altura	Total	Max 24h	Día	Media	Máxima	Día	Mínima	Día	Dirección	Velocidad	Tanque tipo 1
Acuicultura	-54.46	-24.44	214.1	184,3	56,5	3	25,9	35,2	25	19,6	6	E	7,4	146,1
Usina	-54.61	-25.40	230.4	194,4	52,1	3	25,9	35,0	1	18,8	4	E	3,7	127,2
San Alberto	-54.94	-25.95	330.0	191,2	56,3	3	25,5	37,0	1	16,5	8	NE	7,4	124
Rva. Itabó	-54.71	-25.06	288.6	261,2	64,8	3	25,2	36,4	28	14,0	7	N	7,4	153,9
Rva. Limoy	-54.45	-24.75	247.4	120,3	28,8	30	24,9	36,5	28	17,8	5	N	5,5	166,8
Rgio. B. Mbaracayú	-54.29	-24.05	261.7	168,5	46,0	1	25,7	36,6	28	17,8	5	E	5,5	122,8



Dirección Nacional
de Aeronáutica Civil

GOBIERNO *Paraguay*
NACIONAL *de la gente*



Resumen de los datos mensuales

Enero de 2023

Estación Meteorológica	Promedio de Temperatura (°C)	Temperatura Media (°C)	Anomalía (°C)
Acuicultura	26,3	25,9	-0,4
Usina	26,4	25,9	-0,5
San Alberto	25,5	25,5	0,0
Rva. Itabó	25,7	25,2	-0,5
Rva. Limoy	25,7	24,9	-0,8
Rgio. B. Mbaracayú	26,0	25,7	-0,3



**Dirección Nacional
de Aeronáutica Civil**

GOBIERNO NACIONAL *Paraguay
de la gente*



Resumen de los datos mensuales

Enero de 2023

Estación Meteorológica	Promedio de precipitación (mm)	Precipitación acumulada (mm)	Anomalía (mm)
Acuicultura	200,8	184,3	-16,5
Usina	195,9	194,4	-1,5
San Alberto	183,2	191,2	8,0
Rva. Itabó	195,0	261,2	66,2
Rva. Limoy	184,4	120,3	-64,1
Rgio. B. Mbaracayú	163,0	168,5	5,5



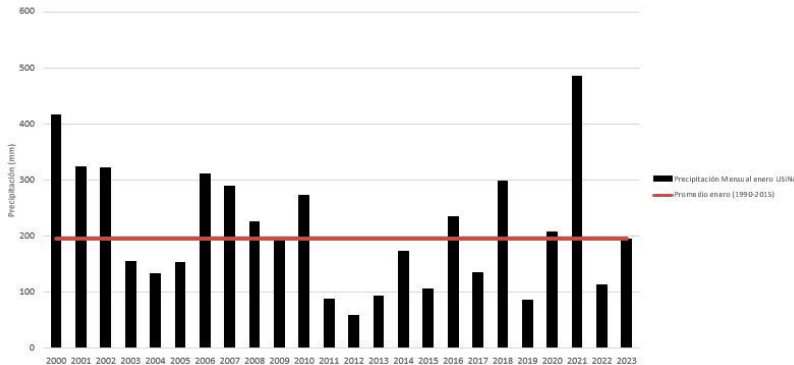
Dirección Nacional
de Aeronáutica Civil

GOBIERNO *Paraguay*
NACIONAL *de la gente*



Resumen de los datos mensuales

Precipitación mensual enero Estación USINA





Dirección Nacional
de Aeronáutica Civil

GOBIERNO *Paraguay*
NACIONAL *de la gente*



Comportamiento de la precipitación mensual

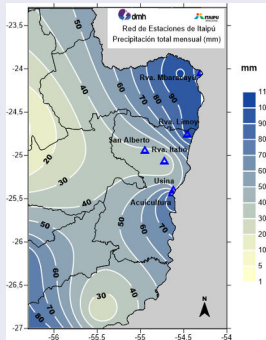


Figura 1. Precipitación total mensual

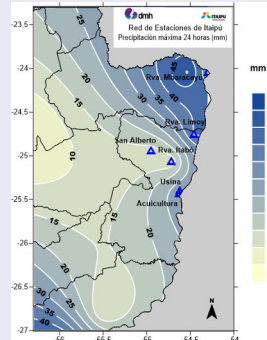


Figura 2. Precipitación máxima en 24 horas



Dirección Nacional
de Aeronáutica Civil

GOBIERNO *Paraguay*
NACIONAL *de la gente*



Comportamiento de la temperatura mensual

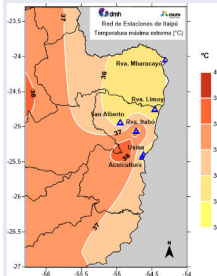


Figura 3. Temperatura máxima extrema

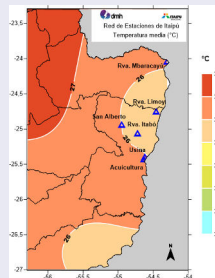


Figura 4. Temperatura media

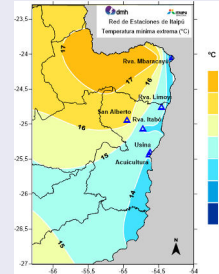


Figura 5. Temperatura mínima extrema



Dirección Nacional de Aeronáutica Civil



GOBIERNO NACIONAL Paraguay de la gente



ITAIPU BINACIONAL

EQUIPO TÉCNICO RESPONSABLE:

<p>Eduardo Mingo Director de Meteorología e Hidrología eduardo.mingo@meteorologia.gov.py</p>	<p>Ana Carolina Gossen Siani Gerente División de Embalse Itaipú Binacional gossen@itaipu.gov.py</p>
<p>Carlos Santacruz Sub Director de Meteorología carlos.santacruz@meteorologia.gov.py</p>	<p>Gaspár Gamarra Técnico Meteorólogo - Itaipú Binacional gamarra@itaipu.gov.py</p>
<p>Carlos Salinas Gerente de Climatología roberto.salinas@meteorologia.gov.py</p>	<p>Marcela Arias Técnica Meteoróloga - Itaipú Binacional adri@itaipu.gov.py</p>
<p>Marco Maqueda Jefe de Dpto. de Servicios Climáticos marco.maqueda@meteorologia.gov.py</p>	<p>Sergio Méndez Meteorólogo - Itaipú Binacional sergiodm@itaipu.gov.py</p>

Colaboradores principales:
Observadores y Técnicos Meteorológicos
Dirección de Meteorología e Hidrología

Colaboradores principales:
Observadores y Técnicos Meteorológicos
Entidad Binacional Itaipú (MD)