



DIRECCIÓN NACIONAL DE AERONÁUTICA CIVIL
DIRECCIÓN DE METEOROLOGÍA E HIDROLOGÍA
SUBDIRECCIÓN DE METEOROLOGÍA



GERENCIA DE CLIMATOLOGÍA

Boletín Climatológico Conjunto Itaipú Binacional - Margen Derecha



Mayo, 2024

Índice

- 1 Introducción
- 2 Comentario Climatológico
- 3 Resumen de los datos Meteorológicos
- 4 Resumen de los datos Meteorológicos
- 5 Resumen de los datos Meteorológicos
- 6 Resumen de los datos Meteorológicos
- 7 Comportamiento de la precipitación
- 8 Comportamiento de la temperatura



DIRECCIÓN NACIONAL DE AERONÁUTICA CIVIL
DIRECCIÓN DE METEOROLOGÍA E HIDROLOGÍA
SUBDIRECCIÓN DE METEOROLOGÍA



GERENCIA DE CLIMATOLOGÍA



Presentación

El Departamento de Embalse y Áreas Protegidas – División del Embalse de la Dirección de Coordinación de la Itaipu Binacional, en colaboración con la Dirección de Meteorología e Hidrología de la DINAC presenta el Boletín conjunto denominado "Boletín Climatológico Conjunto", que incorpora el Sistema de Información y Soporte para la toma de decisiones, cuya finalidad es de generar información para el entendimiento del comportamiento climático en el área de influencia, elaboración de alertas y gestión de Embalses.

Climatología

La Climatología es la parte de la Meteorología que se ocupa del estudio del tiempo pasado en los diferentes lugares de la Tierra, utiliza las herramientas de las estadísticas para determinar los valores centrales, particularmente la Media o Promedio de las diferentes variables meteorológicas con las cuales se pueden clasificar el Clima. Por lo tanto se puede decir que el clima es el conjunto de fenómenos meteorológicos que caracterizan las condiciones habituales o mas probables de un punto determinado de la superficie terrestre.



DIRECCIÓN NACIONAL DE AERONÁUTICA CIVIL
DIRECCIÓN DE METEOROLOGÍA E HIDROLOGÍA
SUBDIRECCIÓN DE METEOROLOGÍA



GOBIERNO DEL PARAGUAY
REKUÁI



GERENCIA DE CLIMATOLOGÍA

Introducción

En el mapa se observa la ubicación de las estaciones Meteorológicas.





DIRECCIÓN NACIONAL DE AERONÁUTICA CIVIL
DIRECCIÓN DE METEOROLOGÍA E HIDROLOGÍA
SUBDIRECCIÓN DE METEOROLOGÍA



GOBIERNO DEL PARAGUAY
PARAGUAY REKUÁI



GERENCIA DE CLIMATOLOGÍA

Comentario Climatológico

TEMPERATURA

En el mes de mayo/2024 se registraron temperaturas cálidas en toda el área de influencia de la Itaipu Binacional - Margen Derecha, en donde todas las estaciones registraron temperaturas medias por encima del promedio. Las temperaturas medias observadas estuvieron entre 0,6°C y 2,3°C por encima del promedio, y la temperatura media de todas las estaciones fue de 19,9°C. La temperatura mínima absoluta del mes fue de 4,0°C registrada en las estaciones Acuicultura y Limoy, y la temperatura máxima absoluta del mes fue de 37,0°C registrada en la estación Mbaracayu.

PRECIPITACIÓN

Durante el mes se registraron precipitaciones por encima del promedio en las estaciones meteorológicas del área de influencia de IB-MD en la región sur, y en las demás se registraron precipitaciones por debajo del promedio. La estación que registró la mayor cantidad de precipitación fue Usina con 227,9 mm (56,3 mm por encima del promedio). La estación que registró la menor cantidad de precipitación fue Mbaracayu, siendo su acumulado mensual de 39,9 mm (100,6 mm por debajo del promedio). El acumulado máximo de precipitación en 24 h se registró en San Alberto con valor de 125,6 mm el 02/05/2024.

COMENTARIOS ADICIONALES

La cantidad de evaporación promedio fue de 89,8 mm y humedad relativa media de 84 %. La dirección del viento fue variable, predominante del Sur, Este y norte a 3 Kt, con 4 días de tormentas eléctricas y 10 días de rocío.



DIRECCIÓN NACIONAL DE AERONÁUTICA CIVIL
DIRECCIÓN DE METEOROLOGÍA E HIDROLOGÍA
SUBDIRECCIÓN DE METEOROLOGÍA



GOBIERNO DEL PARAGUAY
PARAGUÁI REKUÁI



GERENCIA DE CLIMATOLOGÍA

Resumen de los datos mensuales

Mayo de 2024

Estación Meteorológica	Ubicación geográfica			Precipitación (mm)			Temperatura(°C)				Viento(km/h)		Evaporación(mm)	
	Longitud	Latitud	Altura	Total	Max 24h	Día	Media	Máxima	Día	Minima	Día	Dirección	Velocidad	Tanque tipo 1
Aculevultura	-54.46	-24.44	214.1	201,6	47,3	2	20	35,6	1	4,0	27	S	5,5	92,7
Usina	-54.61	-25.40	230.4	227,9	78,2	2	19,9	34,6	1	6,2	26	S	3,7	68,9
San Alberto	-54.94	-25.95	330.0	160,2	125	2	18,8	34,5	1	5,5	29	NE	3,7	73,2
Rva. Itabó	-54.71	-25.06	288.6	136,7	95,6	2	19,6	35,0	1	5,0	29	S	11,1	113,3
Rva. Limay	-54.45	-24.75	247.4	125,6	99,9	2	20	34,6	1	4,0	29	N	5,5	96,9
Rgio. B. Mbaracayú	-54.29	-24.05	261.7	39,9	19,0	23	20,8	37,0	1	5,8	29	NE	5,5	93,8



DIRECCIÓN NACIONAL DE AERONÁUTICA CIVIL
DIRECCIÓN DE METEOROLOGÍA E HIDROLOGÍA
SUBDIRECCIÓN DE METEOROLOGÍA



GOBIERNO DEL PARAGUAY
PARAGUAY REKUÁI



GERENCIA DE CLIMATOLOGÍA

Resumen de los datos mensuales

Mayo de 2024

Estación Meteorológica	Promedio de Temperatura (°C)	Temperatura Media (°C)	Anomalía (°C)
Acuicultura	18,6	20,0	1,4
Usina	18,7	19,9	1,2
San Alberto	18,2	18,8	0,6
Rva. Itabó	18,1	19,6	1,5
Rva. Limoy	18,3	20,0	1,7
Rgio. B. Mbaracayú	18,5	20,8	2,3



DIRECCIÓN NACIONAL DE AERONÁUTICA CIVIL
DIRECCIÓN DE METEOROLOGÍA E HIDROLOGÍA
SUBDIRECCIÓN DE METEOROLOGÍA



GOBIERNO DEL PARAGUAY
PARAGUAY REKUAI



GERENCIA DE CLIMATOLOGÍA

Resumen de los datos mensuales

Mayo de 2024

Estación Meteorológica	Promedio de precipitación (mm)	Precipitación acumulada (mm)	Anomalía (mm)
Aculecultura	172,4	201,6	29,2
Usina	171,6	227,9	56,3
San Alberto	179,4	160,2	-19,2
Rva. Itabó	173,1	136,7	-36,4
Rva. Limoy	163,3	125,6	-37,7
Rgio. B. Mbaracayú	140,5	39,9	-100,6



DIRECCIÓN NACIONAL DE AERONÁUTICA CIVIL
DIRECCIÓN DE METEOROLOGÍA E HIDROLOGÍA
SUBDIRECCIÓN DE METEOROLOGÍA

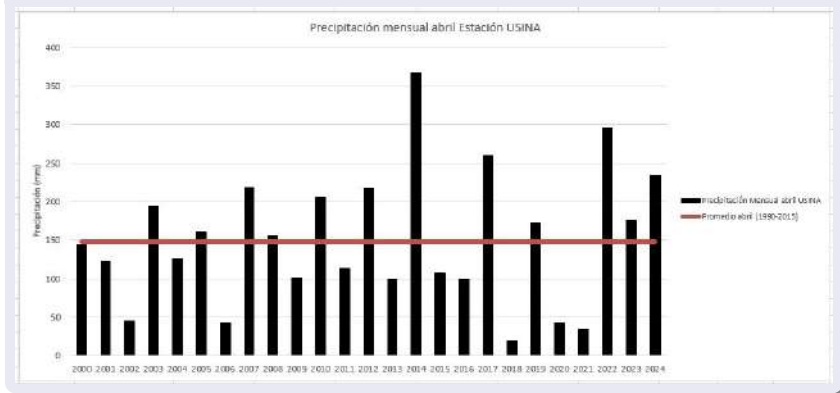


GOBIERNO DEL PARAGUAY
PARAGUAY REKUAI



GERENCIA DE CLIMATOLOGÍA

Resumen de los datos mensuales





DIRECCIÓN NACIONAL DE AERONÁUTICA CIVIL
DIRECCIÓN DE METEOROLOGÍA E HIDROLOGÍA
SUBDIRECCIÓN DE METEOROLOGÍA

GOBIERNO DEL PARAGUAY
PARAGUAY REKUAI



GERENCIA DE CLIMATOLOGÍA

Comportamiento de la temperatura mensual

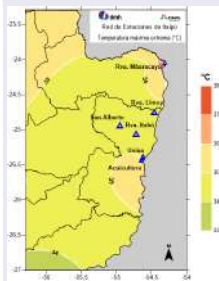


Figura 3. Temperatura máxima extrema

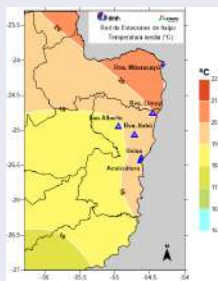


Figura 4. Temperatura media

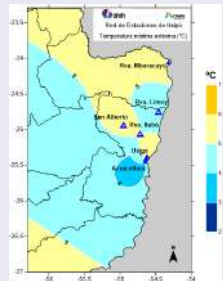


Figura 5. Temperatura mínima extrema

Logo of the National Directorate of Civil Aviation (DINACI)

Logo of the Government of Paraguay (GOBIERNO del PARAGUAY) and the Paraguayan Republic (REPUBLICA del PARAGUAY)

Logo of ITaipu Binational

EQUIPO TÉCNICO RESPONSABLE:

Eduardo Mingo Director de Meteorología e Hidrología eduardo.mingo@meteorologia.gov.py	Ara Carolina Gossen Siani Gerente División de Embalse Itaipu Binacional gossen@itaipu.gov.py
Carlos Santacruz Sub Director de Meteorología carlos.santacruz@meteorologia.gov.py	Guipar Gamarra Técnico Meteorólogo - Itaipu Binacional gamarra@itaipu.gov.py
Carlos Salinas Gerente de Climatología roberto.salinas@meteorologia.gov.py	Marcela Arias Técnica Meteoróloga - Itaipu Binacional arias@itaipu.gov.py
Marco Maqueda Jefe de Depto. de Servicios Climáticos marco.maqueda@meteorologia.gov.py	Sergio Méndez Meteorólogo - Itaipu Binacional sergiom@itaipu.gov.py
Marco Maqueda Editor Técnico marco.maqueda@meteorologia.gov.py	Colaboradores principales: Observadores y Técnicos Meteorológicos Dirección de Meteorología e Hidrología
	Colaboradores principales: Observadores y Técnicos Meteorológicos Entidad Binacional Itaipu (MB)