

# Dirección de Meteorología e Hidrología -DINAC

## Subdirección de Hidrología

9 de mayo de 2025

## AUMENTO DEL NIVEL DEL RÍO PARAGUAY

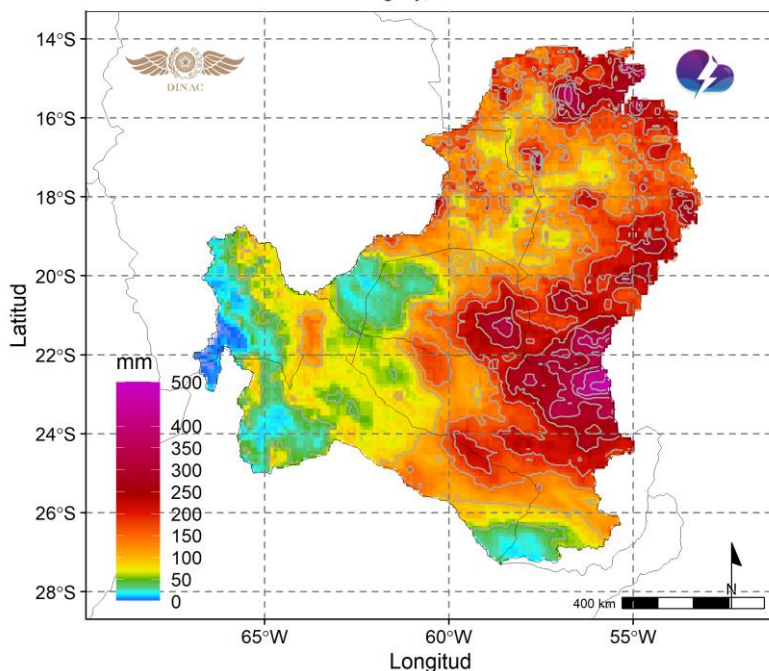
El pasado mes de abril, intensas precipitaciones se registraron en la cuenca media y alta del río Paraguay superaron ampliamente los valores normales, con zonas como Forte Olimpo, Puerto Casado y Pedro Juan Caballero con excesos de hasta 150 mm.

Estos aportes pluviales impulsaron un repunte progresivo de los niveles del río Paraguay, con un crecimiento promedio de 10 a 12 cm por día. No obstante, la falta de infraestructura de drenaje en Forte Olimpo convirtió a barrios como San Miguel y Don Bosco en zonas críticas, donde las inundaciones obligaron a evacuar a numerosas familias. Del mismo modo, en Bahía Negra, intensas precipitaciones dejaron aislado completamente el distrito, dejando rutas intransitables y condicionando el transporte de víveres y medicamentos por vía fluvial.

### 1- Precipitaciones registradas en Abril:

#### Precipitación total acumulada

Cuenca del río Paraguay, abril de 2025



Datos: NASA-IMERG (Integrated Multi-satellite Retrievals for GPM)  
Procesamiento: Gerencia de Pronósticos Hidrológicos

El mapa muestra la precipitación total acumulada durante abril de 2025 en la cuenca alta del río Paraguay, denotándose claramente que las áreas de mayores precipitaciones se dieron en la cuenca media y alta, producto de esto, se ha producido un notable aumento en los niveles del río con inundaciones registradas en localidades como Forte Olimpo y Bahía Negra.

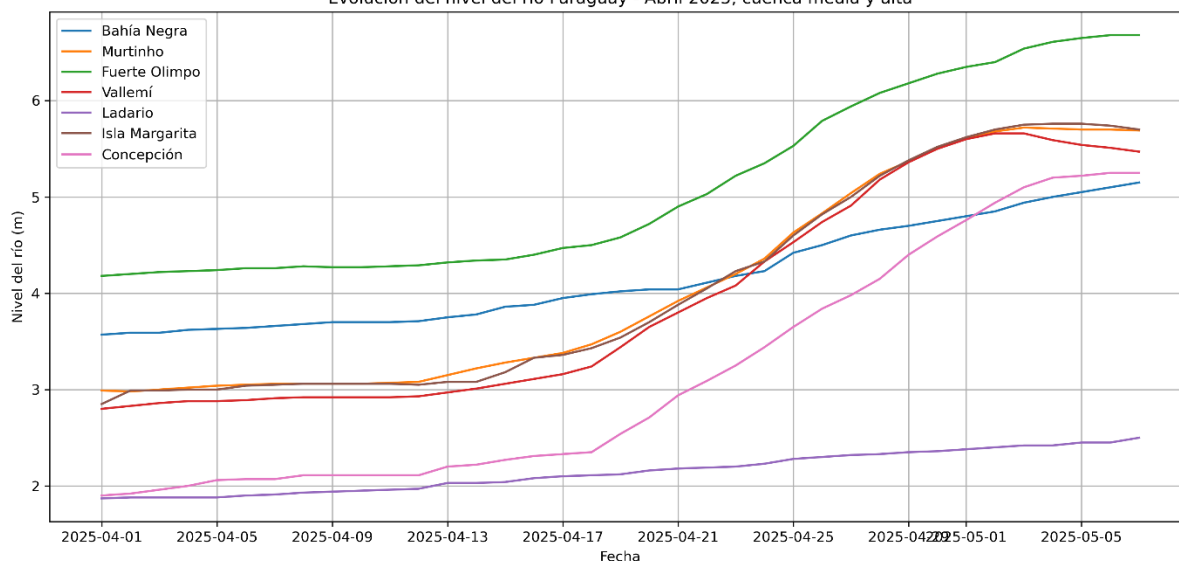
## 2- Comportamiento Hidrológico

Como consecuencia de las intensas precipitaciones, el río Paraguay ha registrado un aumento sostenido en su nivel desde la segunda quincena de abril, con una intensificación notable hacia finales del mes. En el puerto de Fuerte Olimpo, el nivel superó los 6 metros, reflejando la magnitud del ascenso.

La mayoría de los puertos ubicados en la cuenca media y alta han sobrepasado sus promedios diarios históricos. Algunos de ellos se encuentran muy próximos a sus respectivos niveles de alerta, mientras que en Bahía Negra dicho umbral —de 5 metros— fue alcanzado el pasado 4 de mayo.

Por su parte, el puerto de Asunción, aunque aún se mantiene por debajo del promedio mensual, ha evidenciado un ascenso constante desde inicios de abril. Actualmente se encuentra a un metro por debajo del nivel de alerta, pero la tendencia sugiere que continuará elevándose en los próximos días.

Evolución del nivel del río Paraguay - Abril 2025, cuenca media y alta

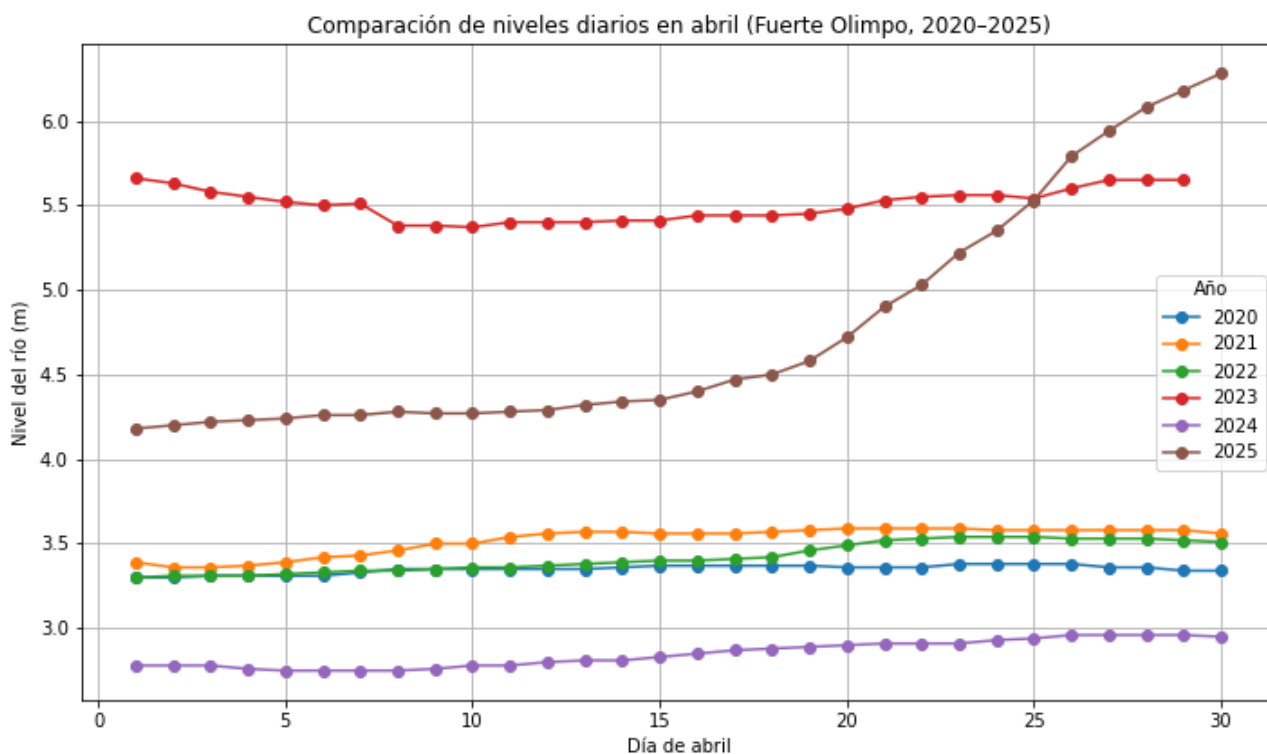


En el gráfico a continuación se presenta una comparación del nivel del río en el puerto de Fuerte Olimpo durante los últimos cinco años. Se observa un comportamiento claramente diferenciado respecto a los años anteriores, influenciados por eventos La Niña, en los cuales los niveles se mantuvieron entre 2,7 y 3,5 metros durante el mes de abril. La excepción fue el año 2023, cuya tendencia estuvo marcada por un evento de El Niño; no obstante, los niveles registrados ese año no alcanzaron los picos pronunciados observados en abril de 2025. Ver: [Boletín diario de altura de ríos](#).

# DIRECCIÓN DE METEOROLOGÍA E HIDROLOGÍA -DINAC

## SUBDIRECCIÓN DE HIDROLOGÍA

Aumento del nivel del río Paraguay



### 3- Tendencia del nivel del río Paraguay para la proximas semanas

De acuerdo con los pronósticos meteorológicos, se prevén nuevas precipitaciones para el próximo fin de semana y la semana siguiente. No obstante, los acumulados más relevantes se concentrarían en la cuenca media y baja del río. [Ver pronóstico del tiempo.](#)

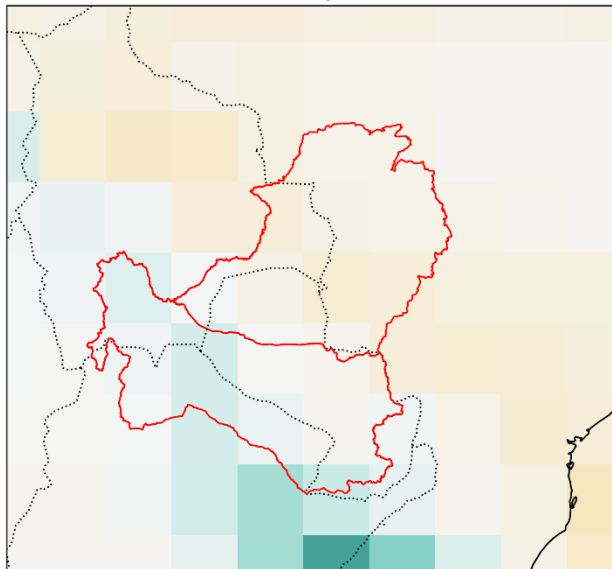
En consecuencia, se espera que los niveles del río continúen en ascenso durante los próximos días. Es importante destacar que estos incrementos coinciden con el periodo habitual de crecida estacional, por lo que otros puertos también podrían superar sus niveles promedio en las semanas venideras. [Ver pronóstico hidrológico conjunto.](#)

# DIRECCIÓN DE METEOROLOGÍA E HIDROLOGÍA -DINAC

## SUBDIRECCIÓN DE HIDROLOGÍA

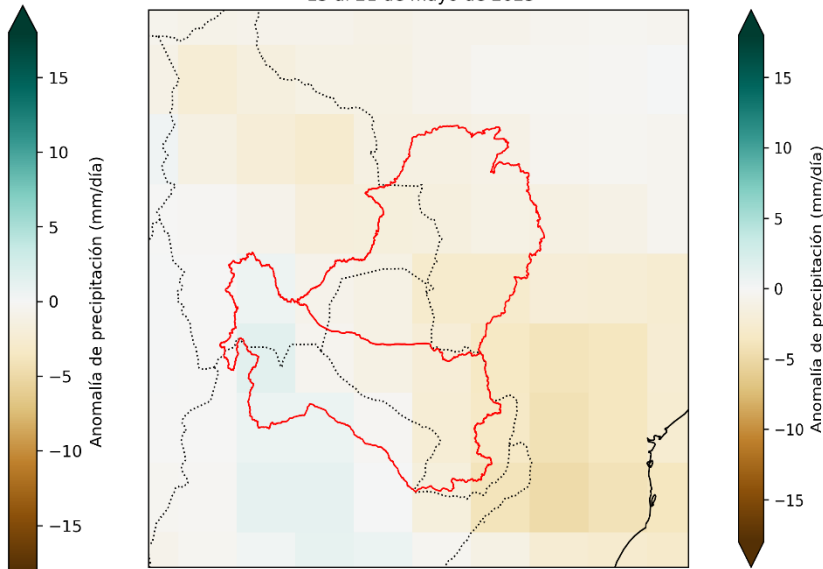
Aumento del nivel del río Paraguay

Anomalía de precipitación pronosticada  
8 al 14 de mayo de 2025



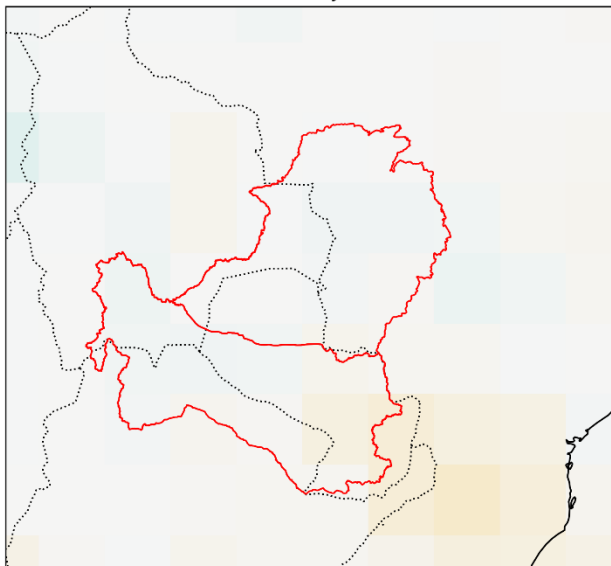
Datos: NCEP version 2 coupled forecast system model (CFSv2)  
Procesamiento: GPH-DMH

Anomalía de precipitación pronosticada  
15 al 21 de mayo de 2025



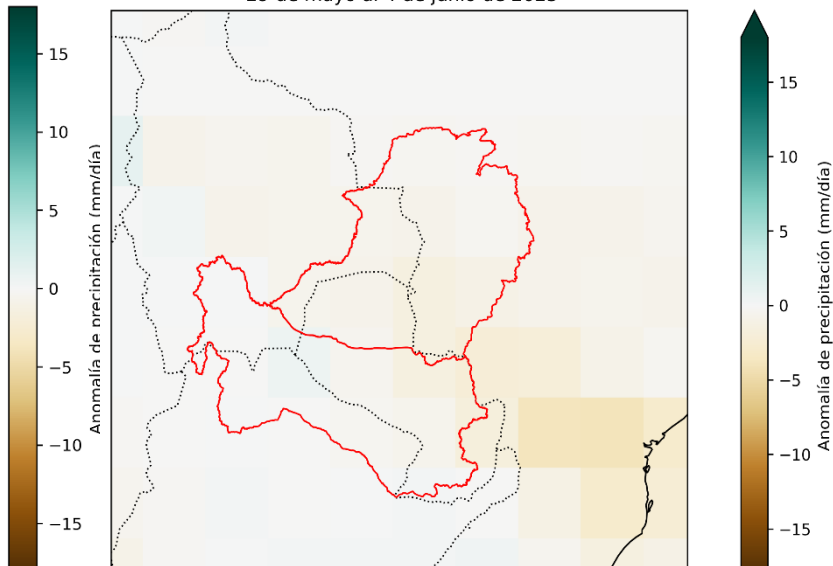
Datos: NCEP version 2 coupled forecast system model (CFSv2)  
Procesamiento: GPH-DMH

Anomalía de precipitación pronosticada  
22 al 28 de mayo de 2025



Datos: NCEP version 2 coupled forecast system model (CFSv2)  
Procesamiento: GPH-DMH

Anomalía de precipitación pronosticada  
29 de mayo al 4 de junio de 2025



Datos: NCEP version 2 coupled forecast system model (CFSv2)  
Procesamiento: GPH-DMH

# DIRECCIÓN DE METEOROLOGÍA E HIDROLOGÍA -DINAC

## SUBDIRECCIÓN DE HIDROLOGÍA

*Aumento del nivel del río Paraguay*

### 4- Resumen

Durante el mes de abril de 2025, se registraron precipitaciones excepcionales en la cuenca media y alta del río Paraguay, las cuales ocasionaron un ascenso significativo y sostenido en los niveles del río. Las zonas más afectadas incluyen Fuerte Olimpo, Bahía Negra y áreas aledañas, donde se reportaron inundaciones.

Los niveles actuales en varios puertos ya superan los promedios históricos del periodo, y algunos se encuentran próximos o por encima de los niveles de alerta. De acuerdo con los pronósticos meteorológicos e hidrológicos, se prevé que la tendencia ascendente continúe en los próximos días, coincidiendo con el patrón estacional habitual de crecida.

Ante este escenario, se recomienda mantener activa la vigilancia hidrometeorológica y reforzar las medidas preventivas en las zonas vulnerables, con el fin de mitigar posibles impactos adicionales.