



## **Monitoreo de mínimas del río Paraná**

Subdirección de Hidrología

26 de noviembre de 2025

### **Presentación:**

Este boletín presenta el monitoreo diario del nivel del río Paraná en comparación al año de registro del valor mínimo histórico.

La línea en verde presenta los valores actuales del nivel del río (año 2025), mientras que la línea en azul muestra el nivel diario en el año de registro del mínimo histórico para cada puerto de estudio.

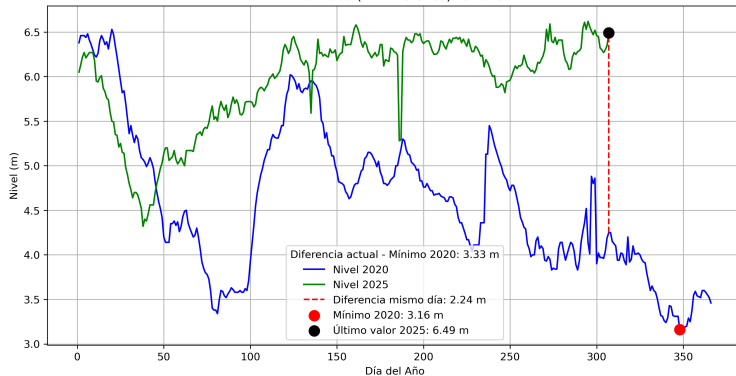
La línea en trazo muestra la diferencia entre el valor del nivel del río en el mismo día, mientras que los puntos en color rojo y negro indican el nivel mínimo histórico y el valor actual respectivamente.

**Fecha de elaboración: 2025-11-26**

# Salto del Guairá



Comparación de Nivel del río, puerto de Salto del Guaira,  
Año: 2020 (mín. histórico) vs 2025



# Valores mínimos históricos anuales



## Salto Del Guairá

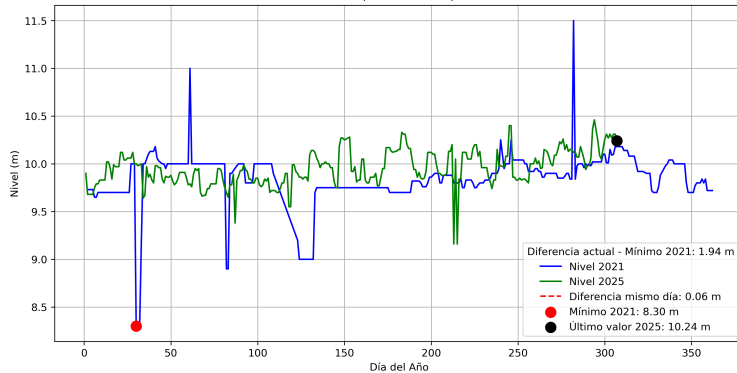


	Año	Nivel mínimo (m)
1	2020	3.16
2	2019	3.19
3	2018	3.43
4	2021	3.59
5	2024	3.84
6	2022	3.88
7	2025	4.32
8	2023	4.82
9	2017	5.01
10	2016	5.28

# Encarnación



Comparación de Nivel del río, puerto de Encarnación,  
Año: 2021 (mín. histórico) vs 2025



# Valores mínimos históricos anuales



## Encanación

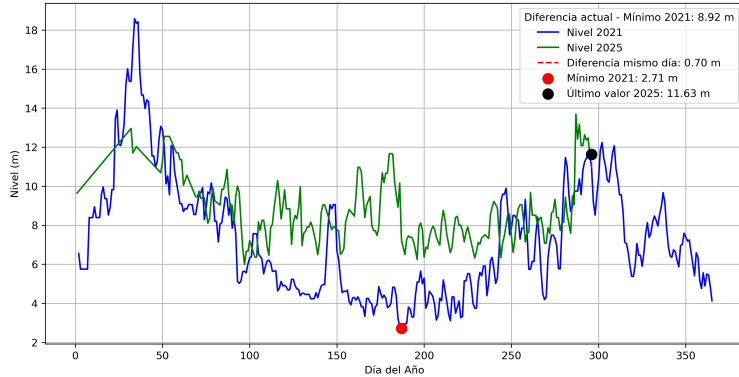


	Año	Nivel mínimo (m)
1	2021	8.3
2	2022	8.93
3	2017	9.04
4	2019	9.1
5	2023	9.1
6	2025	9.16
7	2018	9.29
8	2024	9.49
9	2020	9.5
10	2016	10.0

# Ciudad del Este



Comparación de Nivel del río, puerto de Ciudad del Este,  
Año: 2021 (mín. histórico) vs 2025



# Valores históricos anuales en orden descendente

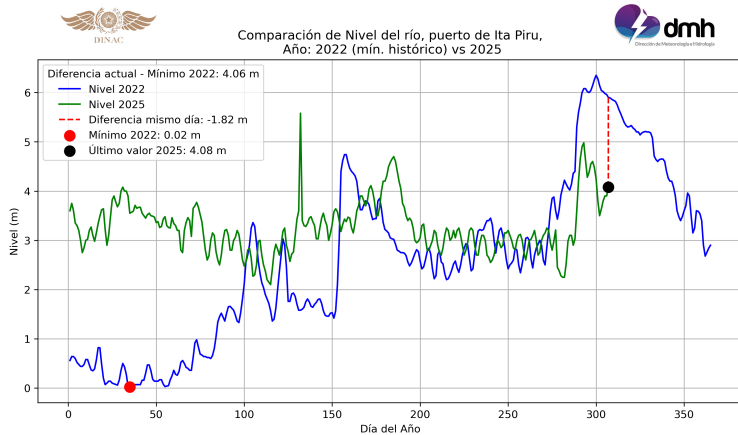


## Ciudad Del Este



	Año	Nivel mínimo (m)
1	2021	2.71
2	2022	3.11
3	2020	3.96
4	2024	4.65
5	2017	5.6
6	2025	5.99
7	2023	6.19
8	2019	7.6
9	2018	8.02
10	2016	12.52





# Valores históricos anuales en orden descendente



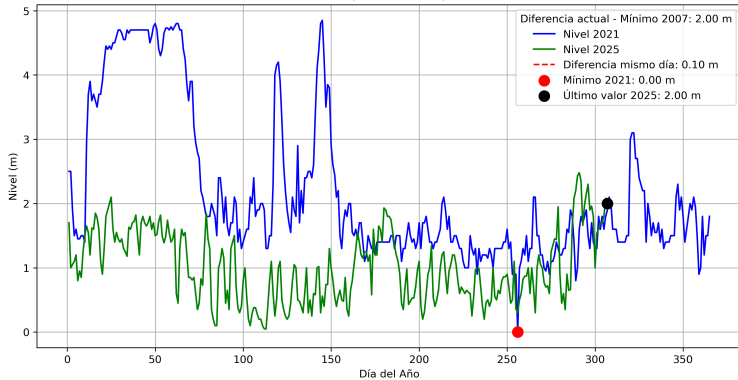
## Ita Piru



	Año	Nivel mínimo (m)
1	2022	0.02
2	2021	0.4
3	2020	0.82
4	2019	1.7
5	2023	2.0
6	2024	2.08
7	2025	2.1
8	2018	2.12
9	2016	2.28
10	2017	2.38



Comparación de Nivel del río, puerto de Ayolas,  
Año: 2007 (mín. histórico) vs 2025



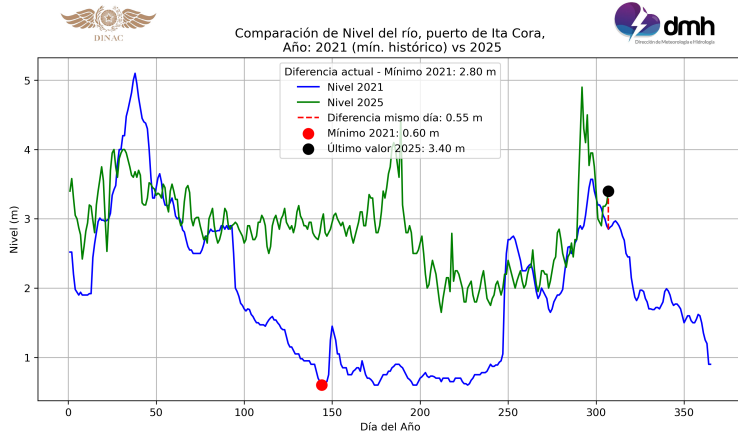
# Valores históricos anuales en orden descendente



## Ayolas



	Año	Nivel mínimo (m)
1	2009	0.0
2	2007	0.0
3	2021	0.02
4	2022	0.02
5	2025	0.05
6	2024	0.1
7	2020	0.2
8	2023	0.35
9	2019	0.5
10	2002	0.6



# Valores históricos anuales en orden descendente



## Ita Cora



	Año	Nivel mínimo (m)
1	2021	0.6
2	2022	0.88
3	2020	1.48
4	2023	1.53
5	2025	1.65
6	2024	1.9
7	2019	2.0
8	2018	2.45
9	2017	2.5
10	2016	3.11