



DIRECCIÓN NACIONAL DE AERONAUTICA CIVIL
DIRECCIÓN DE METEOROLOGÍA E HIDROLOGÍA



GOBIERNO DEL
PARAGUAY | PARAGUÁI
REKUAI

Monitoreo de la altura diaria del río Paraguay y Paraná

Subdirección de Hidrología
Gerencia de Pronósticos Hidrológicos

30 de noviembre de 2025

Comportamiento de la altura del río Paraguay y Paraná



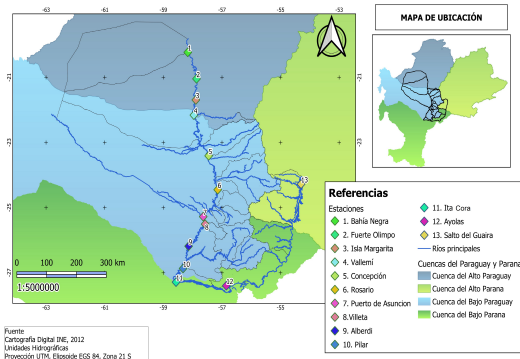
DIRECCIÓN NACIONAL DE AERONAUTICA CIVIL
DIRECCIÓN DE METEOROLOGÍA E HIDROLOGÍA
SUBDIRECCIÓN DE HIDROLOGÍA



GERENCIA DE PRONÓSTICOS HIDROLÓGICOS

Lista de estaciones analizadas

En el mapa se observa la ubicación de los puertos analizados.



Comportamiento de la altura del río Paraguay y Paraná



DIRECCIÓN NACIONAL DE AERONAUTICA CIVIL
DIRECCIÓN DE METEOROLOGÍA E HIDROLOGÍA
SUBDIRECCIÓN DE HIDROLOGÍA



GERENCIA DE PRONÓSTICOS HIDROLÓGICOS

Lista de estaciones analizadas

Metadatos.

Departamento	Nombre	Latitud	Longitud	Código OMM	Inicio Operatividad
Alto Paraguay	Fuerte Olimpo	21° 2' 36.28"S	57° 52' 10.61"O	2000086010	13/03/1970
Alto Paraguay	Isla Margarita	21° 41' 30.22"S	57° 53' 35.45"O	2000086009	23/12/2015
Concepción	Vallemí	22° 9' 29.56"S	57° 57' 31.91" O	2000086088	21/07/1971
Concepción	Concepción	23° 24' 26.87"3 S	57° 27' 16.54" O	2000086134	01/10/1909
San Pedro	Rosario	24° 26' 54.69"S	57° 8' 45.6" O	2000086183	01/01/1932
Capital	Asunción	25° 16' 33.53"S	57 ° 38' 26.17" O	2000086218	01/01/1904
Central	Villeta	25° 30' 20.44"S	57 ° 34' 31.84" O	2000086211	01/01/1932
Ñeembucú	Alberdi	26° 10' 58.66"S	58° 8' 17.72" O	2000086254	24/06/1988
Ñeembucú	Pilar	26° 52' 8.62"S	58° 19' 43.91" O	2000086255	01/01/1932
Ñeembucú	Itá Cora	27° 17' 16.39"S	58° 34' 4.31" O	2000086288	29/12/2015
Ñeembucú	Itá Pirú	27° 17' 16"S	58° 34' 4" O	2000086257	29/12/2015
Misiones	Ayolas	27° 23' 53.54"S	56° 51' 9.17" O	2000086261	03/01/1994
Canindeyú	Salto Gualrá	24° 16' 38.99"S	54° 36' 19.56" O	2000086210	23/12/2015

Comportamiento de la altura del río Paraguay y Paraná

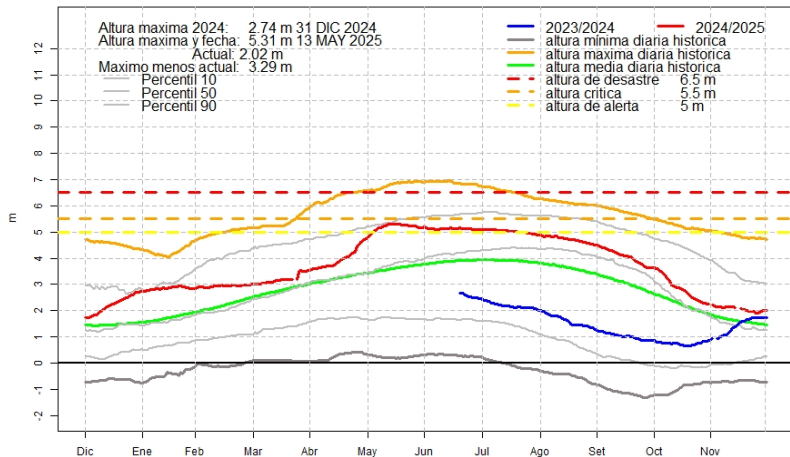


DIRECCIÓN NACIONAL DE AERONÁUTICA CIVIL
DIRECCIÓN DE METEOROLOGÍA E HIDROLOGÍA
SUBDIRECCIÓN DE HIDROLOGÍA

GOBIERNO del PARAGUAY
REKUAI

GERENCIA DE PRONÓSTICOS HIDROLÓGICOS

Altura diaria del río Paraguay, Bahía Negra



Comportamiento de la altura del río Paraguay y Paraná

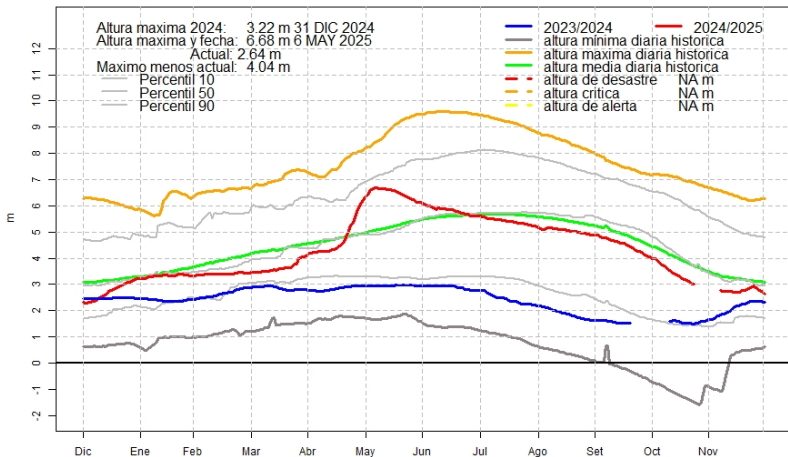


DIRECCIÓN NACIONAL DE AERONAUTICA CIVIL
DIRECCIÓN DE METEOROLOGÍA E HIDROLOGÍA
SUBDIRECCIÓN DE HIDROLOGÍA



GERENCIA DE PRONÓSTICOS HIDROLÓGICOS

Altura diaria del río Paraguay, Fuerte Olimpo



Comportamiento de la altura del río Paraguay y Paraná

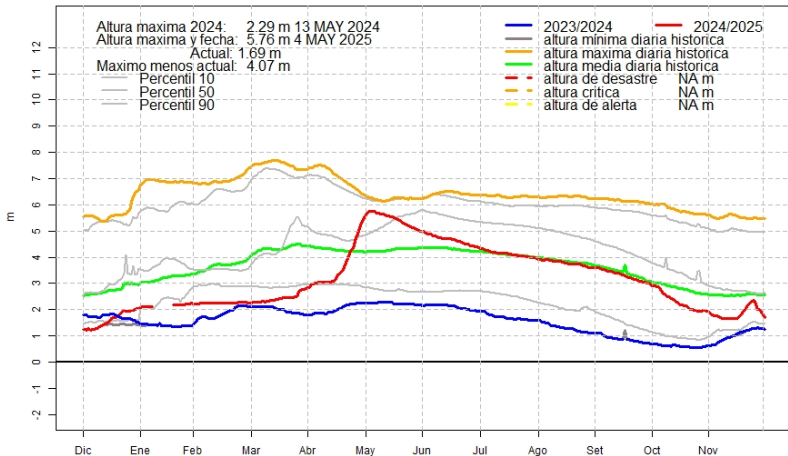


DIRECCIÓN NACIONAL DE AERONAUTICA CIVIL
DIRECCIÓN DE METEOROLOGÍA E HIDROLOGÍA
SUBDIRECCIÓN DE HIDROLOGÍA



GERENCIA DE PRONÓSTICOS HIDROLÓGICOS

Altura diaria del río Paraguay, Isla Margarita



Comportamiento de la altura del río Paraguay y Paraná

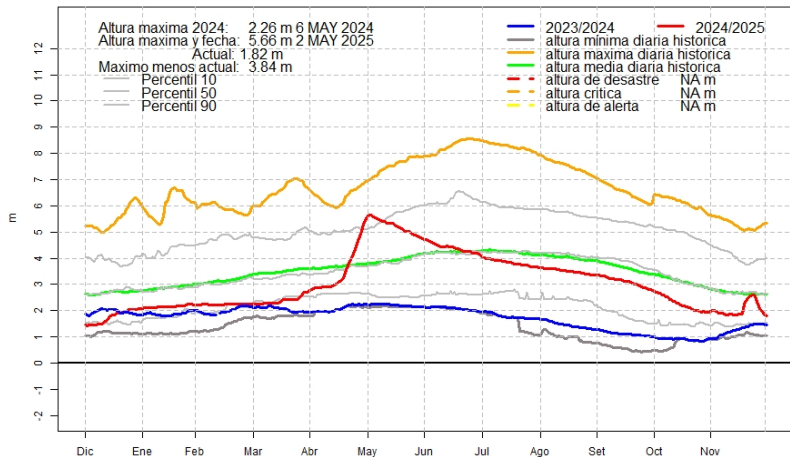


DIRECCIÓN NACIONAL DE AERONAUTICA CIVIL
DIRECCIÓN DE METEOROLOGÍA E HIDROLOGÍA
SUBDIRECCIÓN DE HIDROLOGÍA

GOBIERNO del PARAGUAY
REKUAI

GERENCIA DE PRONÓSTICOS HIDROLÓGICOS

Altura diaria del río Paraguay, Vallemiti



Comportamiento de la altura del río Paraguay y Paraná

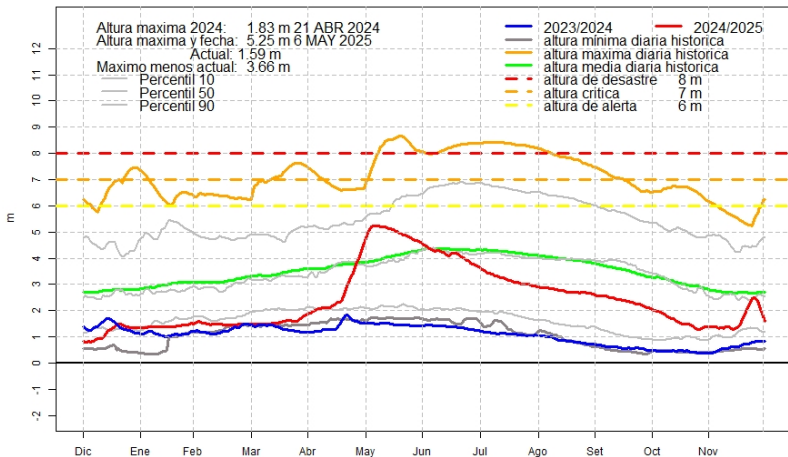


DIRECCIÓN NACIONAL DE AERONÁUTICA CIVIL
DIRECCIÓN DE METEOROLOGÍA E HIDROLOGÍA
SUBDIRECCIÓN DE HIDROLOGÍA

GOBIERNO del PARAGUAY | PARAGUAI REKUAI

GERENCIA DE PRONÓSTICOS HIDROLÓGICOS

Altura diaria del río Paraguay, Concepción



Comportamiento de la altura del río Paraguay y Paraná

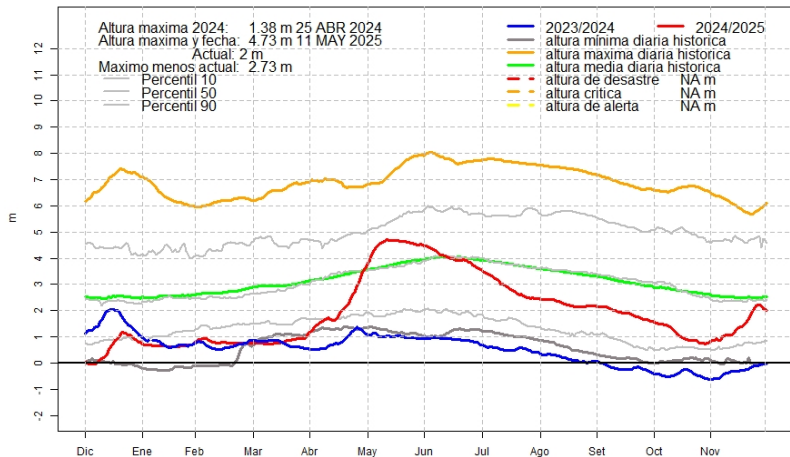


DIRECCIÓN NACIONAL DE AERONÁUTICA CIVIL
DIRECCIÓN DE METEOROLOGÍA E HIDROLOGÍA
SUBDIRECCIÓN DE HIDROLOGÍA



GERENCIA DE PRONÓSTICOS HIDROLÓGICOS

Altura diaria del río Paraguay, Rosario



Comportamiento de la altura del río Paraguay y Paraná

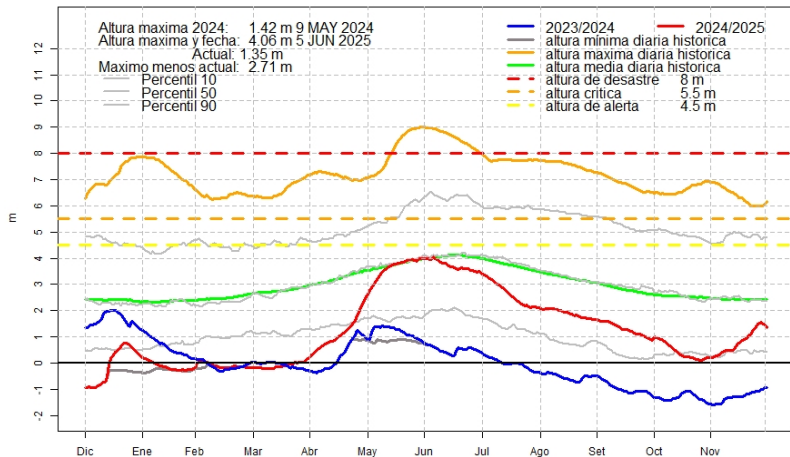


DIRECCIÓN NACIONAL DE AERONÁUTICA CIVIL
DIRECCIÓN DE METEOROLOGÍA E HIDROLOGÍA
SUBDIRECCIÓN DE HIDROLOGÍA

GOBIERNO del PARAGUAY | PARAGUAY | REKUAI

GERENCIA DE PRONÓSTICOS HIDROLÓGICOS

Altura diaria del río Paraguay, Asunción



Comportamiento de la altura del río Paraguay y Paraná

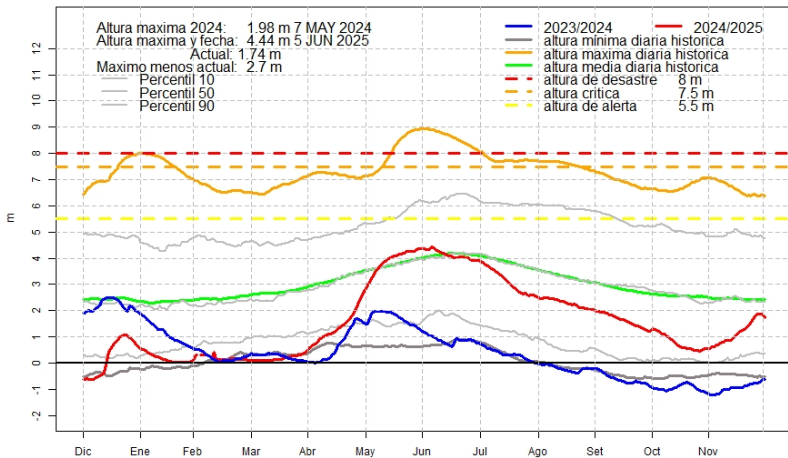


DIRECCIÓN NACIONAL DE AERONÁUTICA CIVIL
DIRECCIÓN DE METEOROLOGÍA E HIDROLOGÍA
SUBDIRECCIÓN DE HIDROLOGÍA



GERENCIA DE PRONÓSTICOS HIDROLÓGICOS

Altura diaria del río Paraguay, Villeta



Comportamiento de la altura del río Paraguay y Paraná

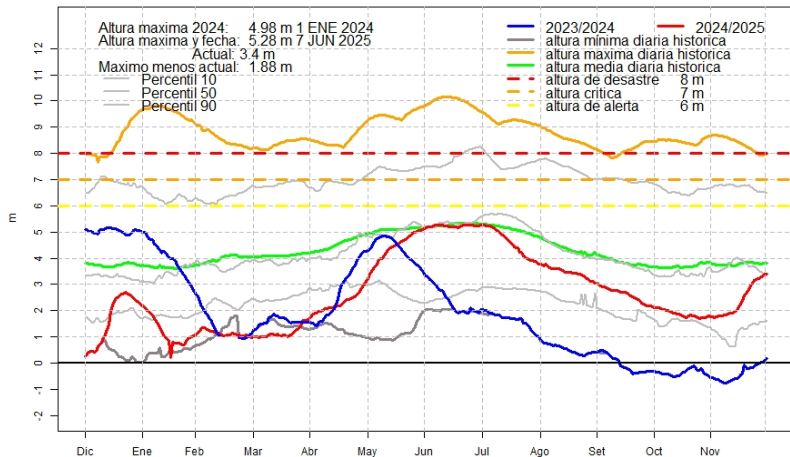


DIRECCIÓN NACIONAL DE AERONAUTICA CIVIL
DIRECCIÓN DE METEOROLOGÍA E HIDROLOGÍA
SUBDIRECCIÓN DE HIDROLOGÍA



GERENCIA DE PRONÓSTICOS HIDROLÓGICOS

Altura diaria del río Paraguay, Alberdi



Comportamiento de la altura del río Paraguay y Paraná

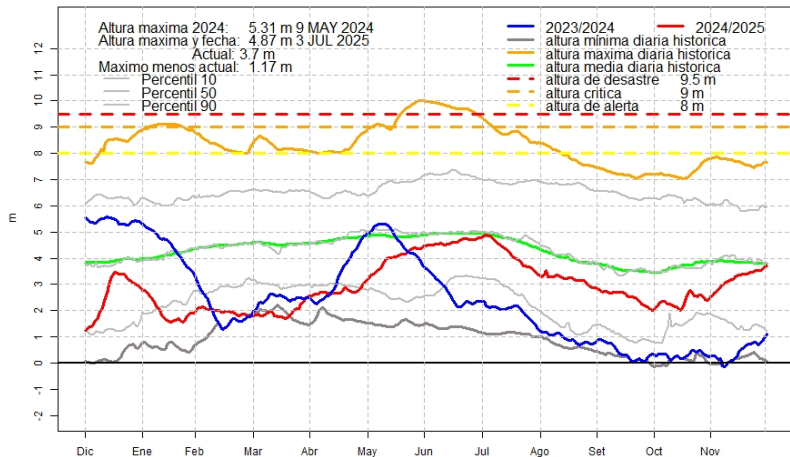


DIRECCIÓN NACIONAL DE AERONAUTICA CIVIL
DIRECCIÓN DE METEOROLOGÍA E HIDROLOGÍA
SUBDIRECCIÓN DE HIDROLOGÍA

GOBIERNO DEL PARAGUAY
REKUAI

GERENCIA DE PRONÓSTICOS HIDROLÓGICOS

Altura diaria del río Paraguay, Pilar



Comportamiento de la altura del río Paraguay y Paraná

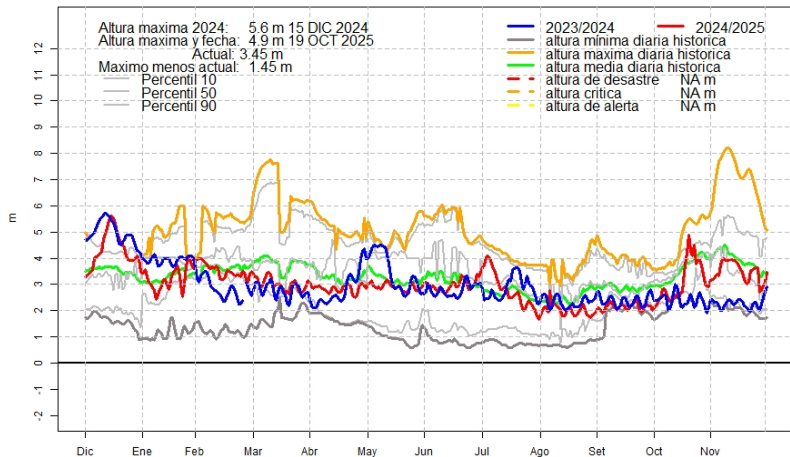


DIRECCIÓN NACIONAL DE AERONÁUTICA CIVIL
DIRECCIÓN DE METEOROLOGÍA E HIDROLOGÍA
SUBDIRECCIÓN DE HIDROLOGÍA



GERENCIA DE PRONÓSTICOS HIDROLÓGICOS

Altura diaria del río Paraná, Ita Cora



Comportamiento de la altura del río Paraguay y Paraná

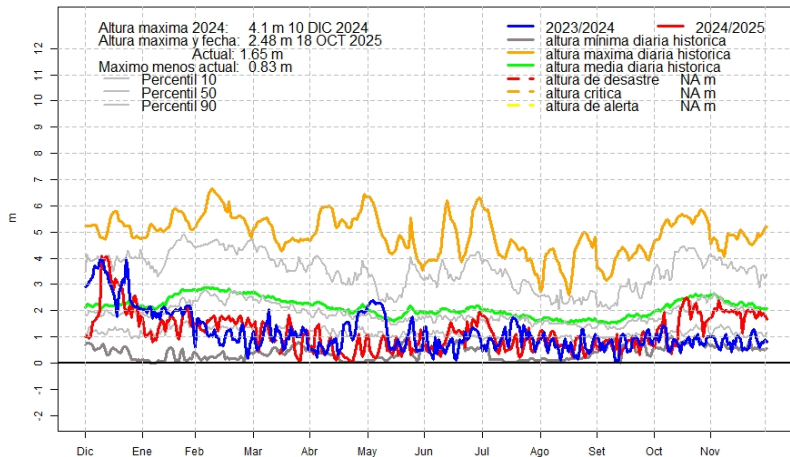


DIRECCIÓN NACIONAL DE AERONAUTICA CIVIL
DIRECCIÓN DE METEOROLOGÍA E HIDROLOGÍA
SUBDIRECCIÓN DE HIDROLOGÍA



GERENCIA DE PRONÓSTICOS HIDROLÓGICOS

Altura diaria del río Paraná, Ayolas



Comportamiento de la altura del río Paraguay y Paraná

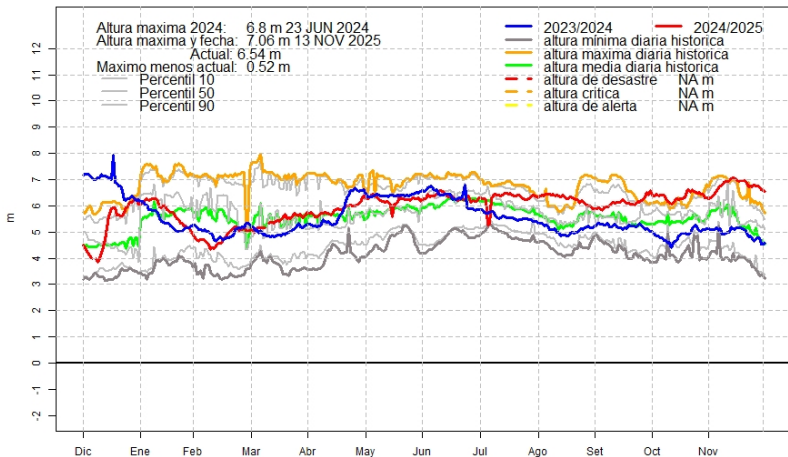


DIRECCIÓN NACIONAL DE AERONAUTICA CIVIL
DIRECCIÓN DE METEOROLOGÍA E HIDROLOGÍA
SUBDIRECCIÓN DE HIDROLOGÍA

GOBIERNO del PARAGUAY
REKUAI

GERENCIA DE PRONÓSTICOS HIDROLÓGICOS

Altura diaria del río Paraná, Salto del Guairá



Información

Actualizado con datos: 30 de noviembre de 2025

Consultas:

Gerencia de Pronósticos Hidrológicos: gph@meteorologia.gov.py