



DIRECCIÓN NACIONAL DE AERONAUTICA CIVIL
DIRECCIÓN DE METEOROLOGÍA E HIDROLOGÍA



GOBIERNO DEL PARAGUAY | PARAGUÁI
REKUAI

Monitoreo Hidrológico de los ríos Paraguay y Paraná

Subdirección de Hidrología

Gerencia de Pronósticos Hidrológicos

Departamento de Análisis y Monitoreo Hidrológico

Contacto: gph@meteorologia.gov.py

2 de febrero de 2026

Índice

1. Introducción:	2
2. Estaciones hidrológicas convencionales del río Paraguay	3
2.1. Mapa de Ubicación	3
3. Monitoreo del Nivel	4
3.1. Fuerte Olimpo	5
3.2. Vallemí	6
3.3. Isla Margarita	7
3.4. Concepción	8
3.5. Rosario	9
3.6. Asunción	10
3.7. Villeta	11
3.8. Alberdi	12
3.9. Pilar	13
3.10. Salto del Guairá	14
3.11. Ayolas	15
3.12. Itá Corá	16

1. Introducción:

Este boletín presenta la variación diaria del nivel de los ríos Paraguay y Paraná en los principales puertos de monitoreo.

Los datos de nivel del río son generados por la Administración Nacional de Navegación y Puertos (ANNP), posteriormente son almacenados en la base de datos de la DMH y procesados por el Departamento de Análisis y Monitoreo Hidrológico de la DMH para su uso e integración en los análisis.

Departamento	Nombre	Latitud	Longitud	Código OMM	Inicio Operatividad
Alto Paraguay	Fuerte Olimpo	21° 2' 36.28"S	57° 52' 10.61"O	2000086010	13/03/1970
Alto Paraguay	Isla Margarita	21° 41' 30.22"S	57° 53' 35.45"O	2000086009	23/12/2015
Concepción	Vallemí	22° 9' 29.56"S	57° 57' 31.91" O	2000086088	21/07/1971
Concepción	Concepción	23° 24' 26.87"3 S	57° 27' 16.54" O	2000086134	01/10/1909
San Pedro	Rosario	24° 26' 54.69"S	57° 8' 45.6" O	2000086183	01/01/1932
Capital	Asunción	25° 16' 33.53"S	57° 38' 26.17" O	2000086218	01/01/1904
Central	Villeta	25° 30' 20.44"S	57° 34' 31.84" O	2000086211	01/01/1932
Ñeembucú	Alberdi	26° 10' 58.66"S	58° 8' 17.72" O	2000086254	24/06/1988
Ñeembucú	Pilar	26° 52' 8.62"S	58° 19' 43.91" O	2000086255	01/01/1932
Ñeembucú	Itá Cora	27° 17' 16.39"S	58° 34' 4.31" O	2000086288	29/12/2015
Ñeembucú	Itá Pirú	27° 17' 16"S	58° 34' 4" O	2000086257	29/12/2015
Misiones	Ayolas	27° 23' 53.54"S	56° 51' 9.17" O	2000086261	03/01/1994
Canindeyú	Salto Guairá	24° 16' 38.99"S	54° 36' 19.56" O	2000086210	23/12/2015

Figura 1: Fuente: Departamento de Cuencas Hidrográficas-DMH.

Descripción de los Gráficos:

Los gráficos están compuestos por tres secciones principales, diseñadas para mostrar la evolución del nivel del río a lo largo del año:

Nivel Actual y valores históricos: Muestra el nivel del río en metros (línea continua roja), comparándolo con la media histórica diaria de nivel (línea continua verde). En tonos sombreados se muestran el rango histórico (mínimo y máximo diarios). Adicionalmente, se presentan los percentiles 10 y 90 (líneas entrecortadas). La línea continua en color magenta presenta los valores diarios del año 2025.

Diferencia Interanual (Gráfico Central): Presenta una comparación directa entre el nivel actual del año en curso y el nivel registrado durante el mismo período del año anterior, mostrando la diferencia en altura.

2. Estaciones hidrológicas convencionales del río Paraguay

2.1. Mapa de Ubicación

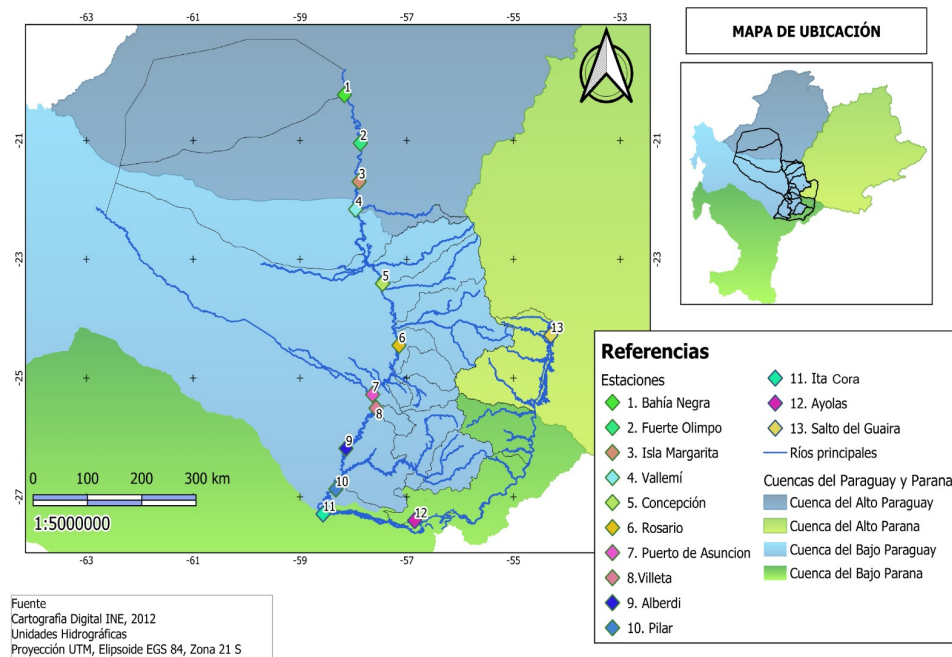


Figura 2: Fuente: Departamento de Cuencas Hidrográficas-DMH.

3. Monitoreo del Nivel

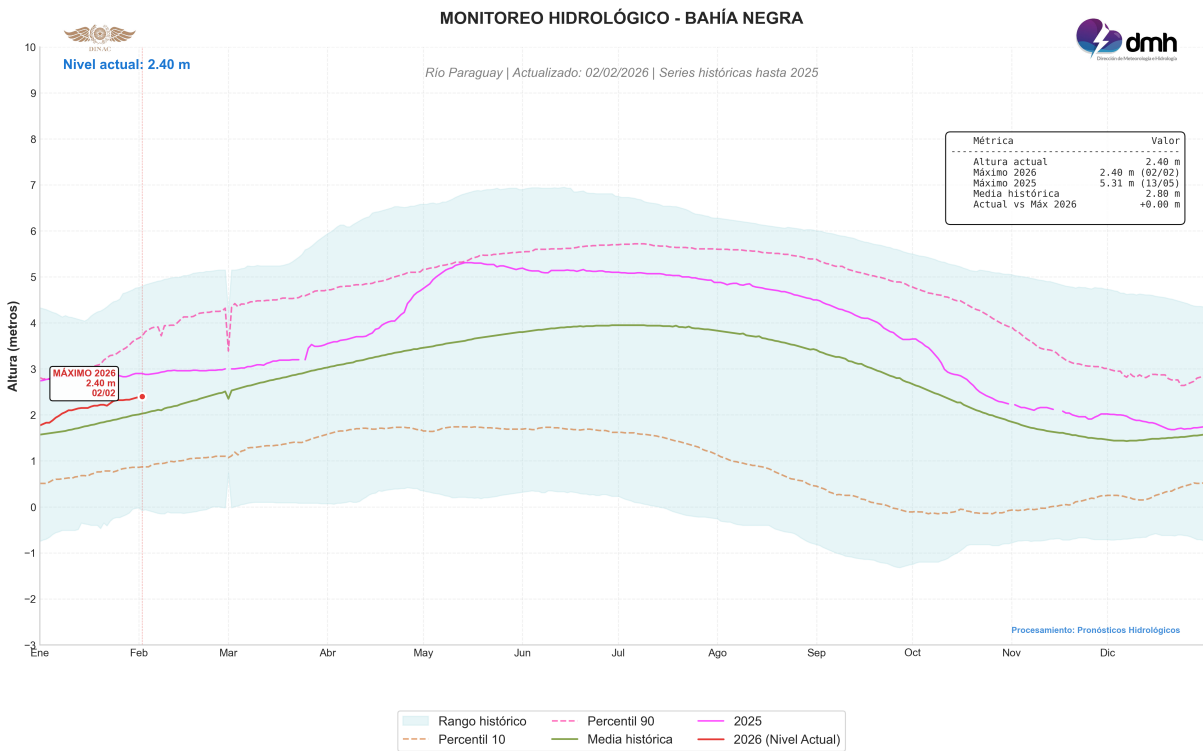


Figura 3: Altura diaria en Bahía Negra.

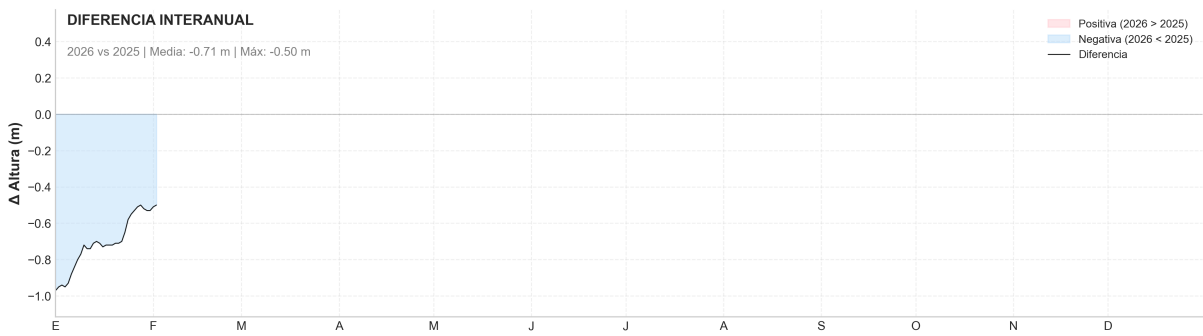


Figura 4: Comparación entre las alturas de 2026 y 2025.

3.1. Fuerte Olimpo

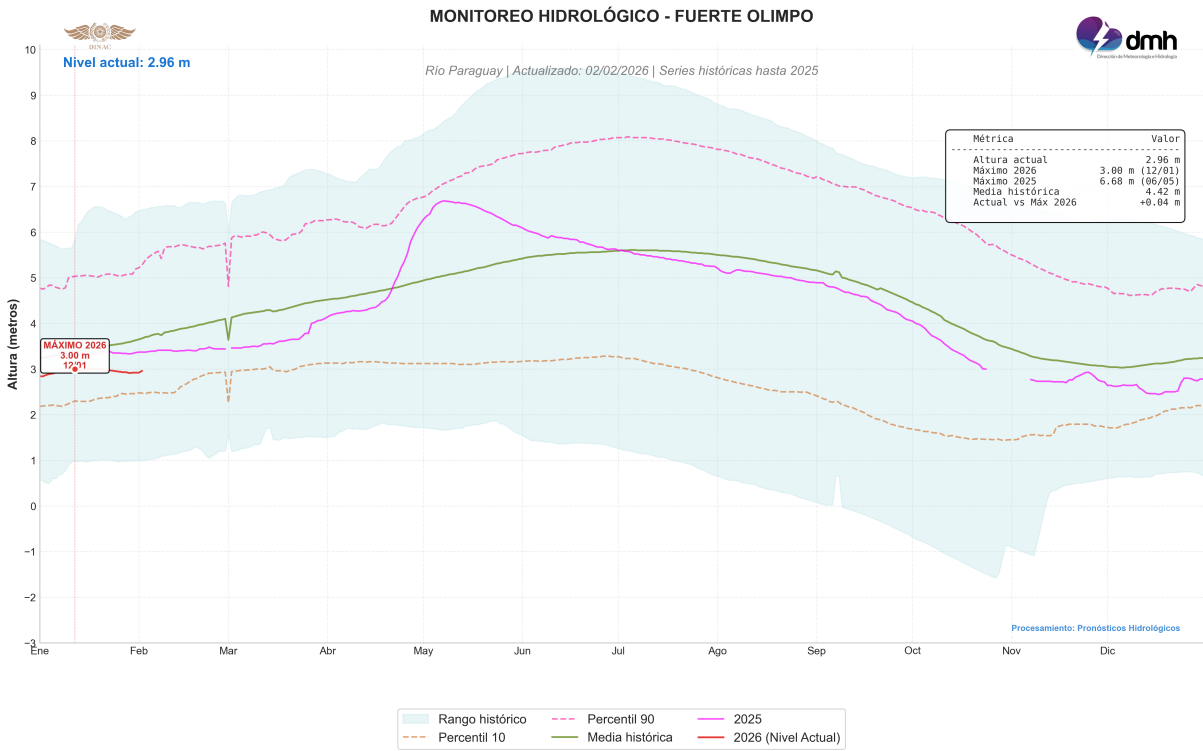


Figura 5: Altura diaria en Fuerte Olimpo

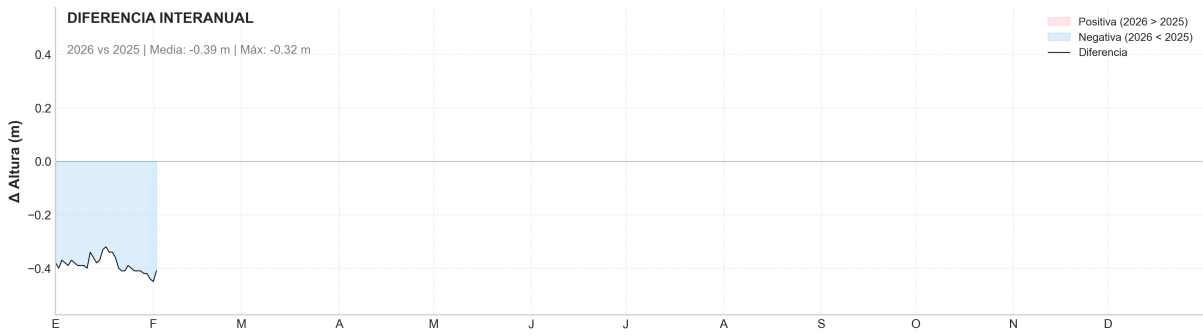


Figura 6: Comparación entre las alturas de 2026 y 2025.

3.2. Vallemí

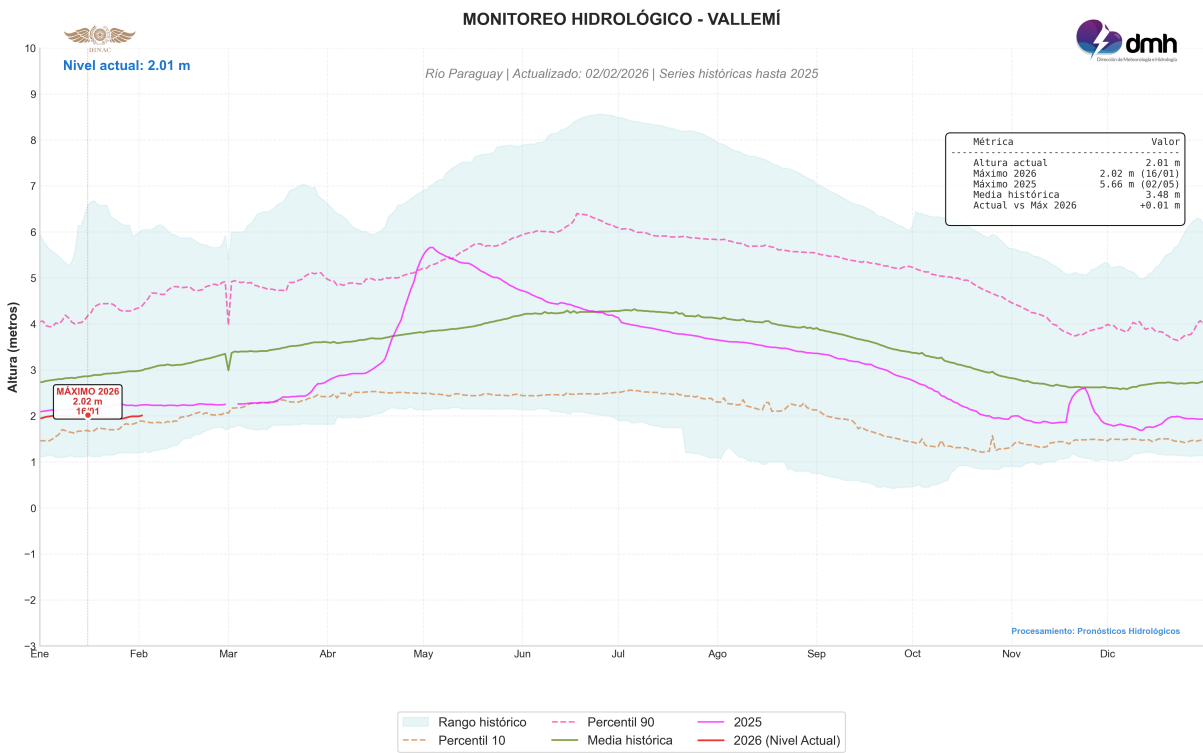


Figura 7: Altura diaria en Vallemí

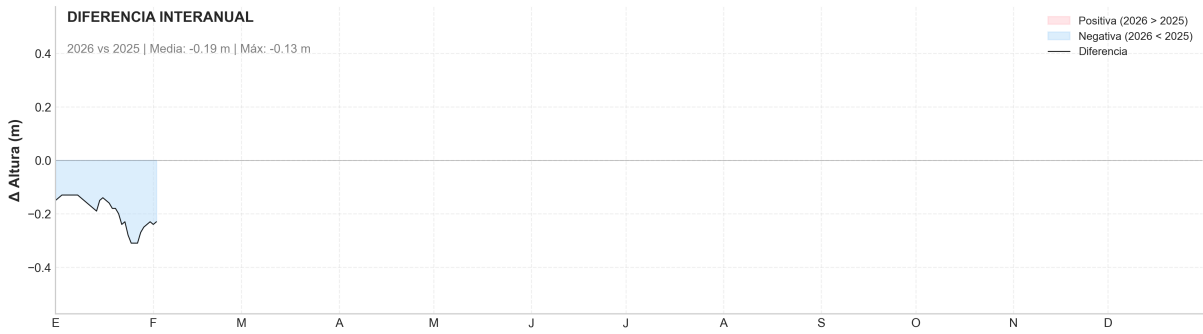


Figura 8: Comparación entre las alturas de 2026 y 2025.

3.3. Isla Margarita

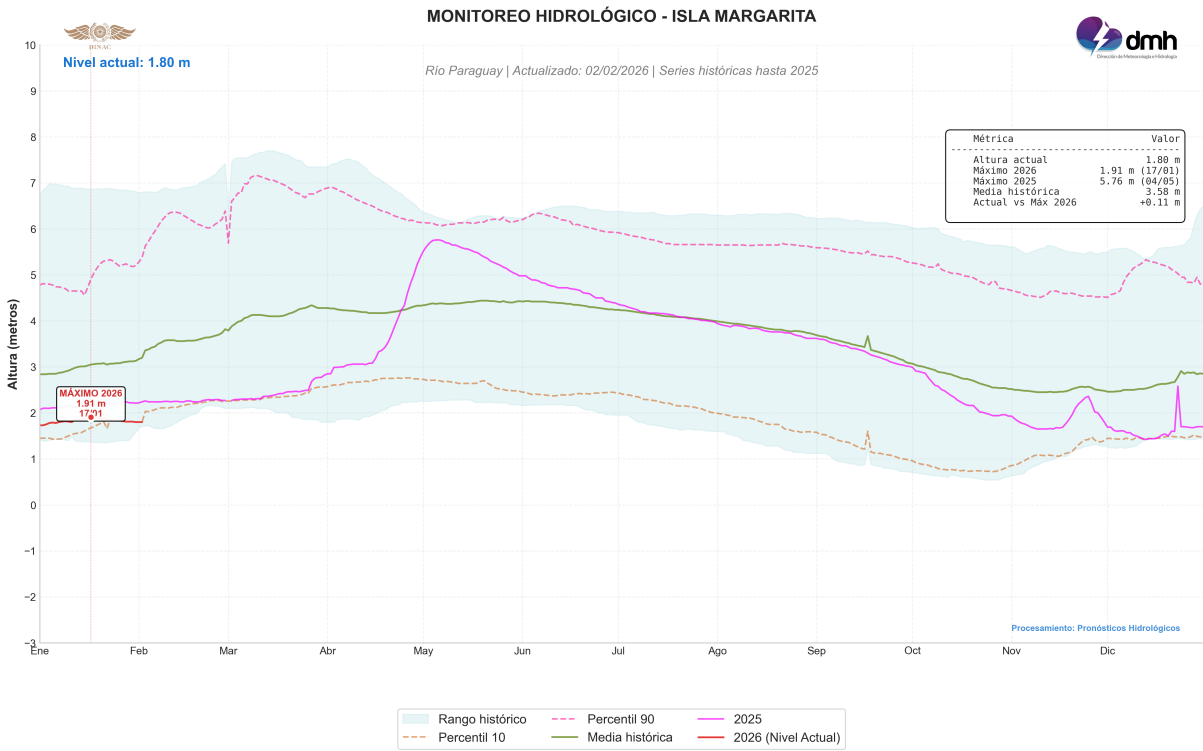


Figura 9: Altura diaria en Isla Margarita

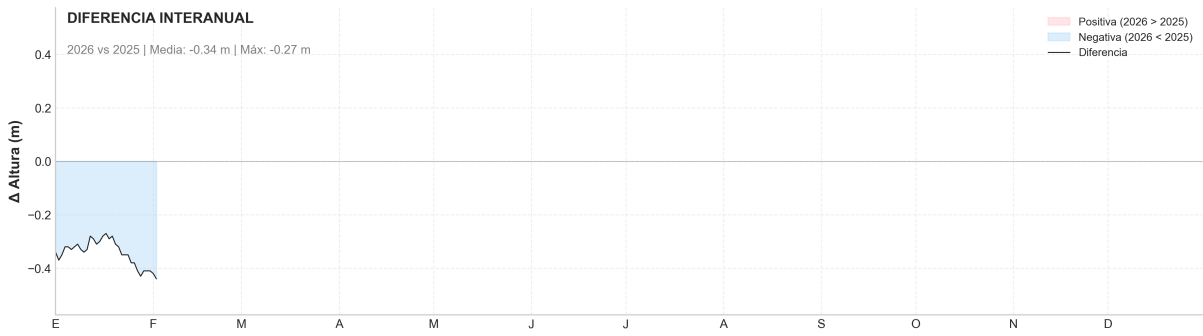


Figura 10: Comparación entre las alturas de 2026 y 2025.

3.4. Concepción

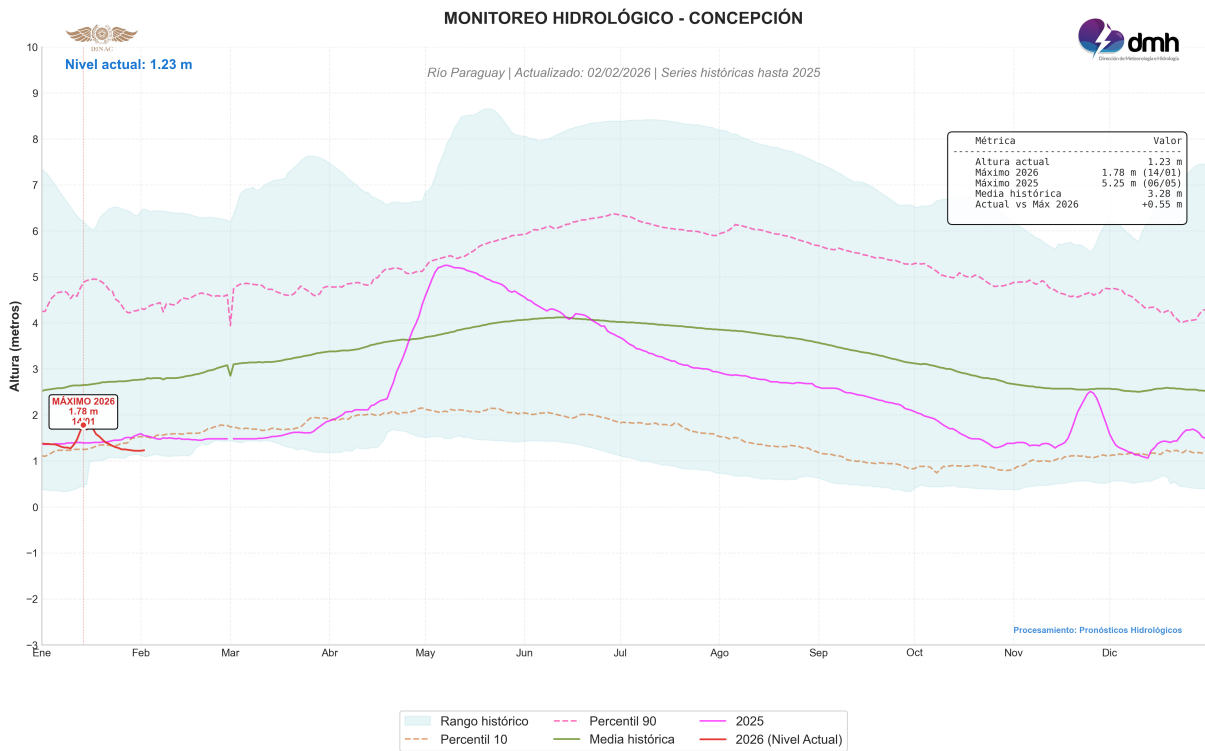


Figura 11: Altura diaria en Concepción

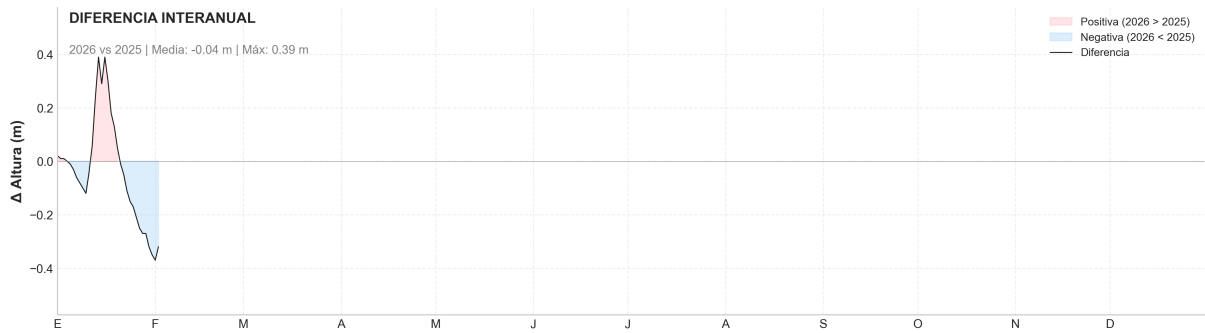


Figura 12: Comparación entre las alturas de 2026 y 2025.

3.5. Rosario

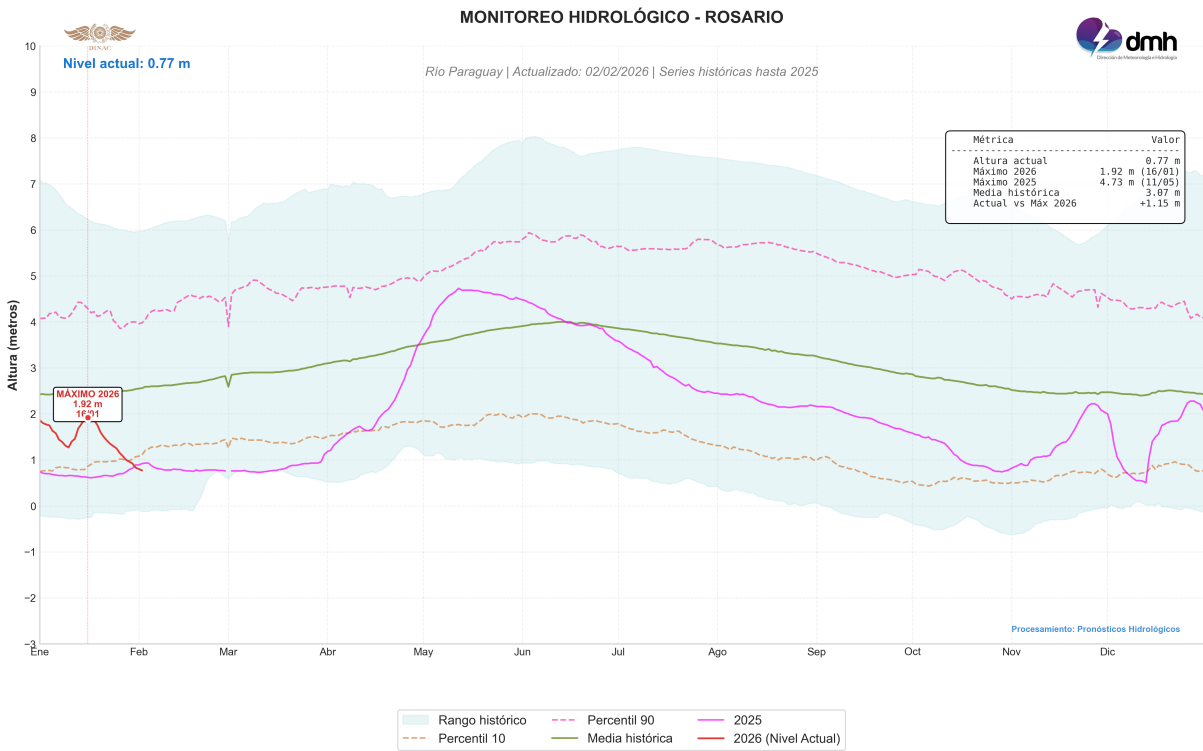


Figura 13: Altura diaria en Rosario

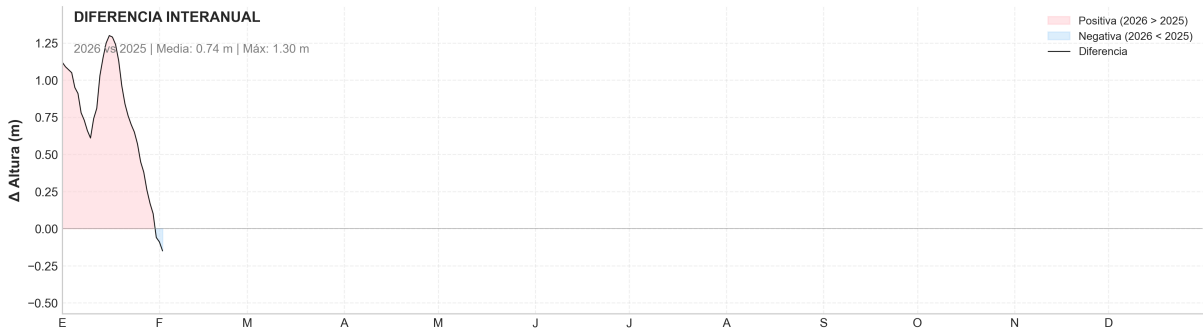


Figura 14: Comparación entre las alturas de 2026 y 2025.

3.6. Asunción

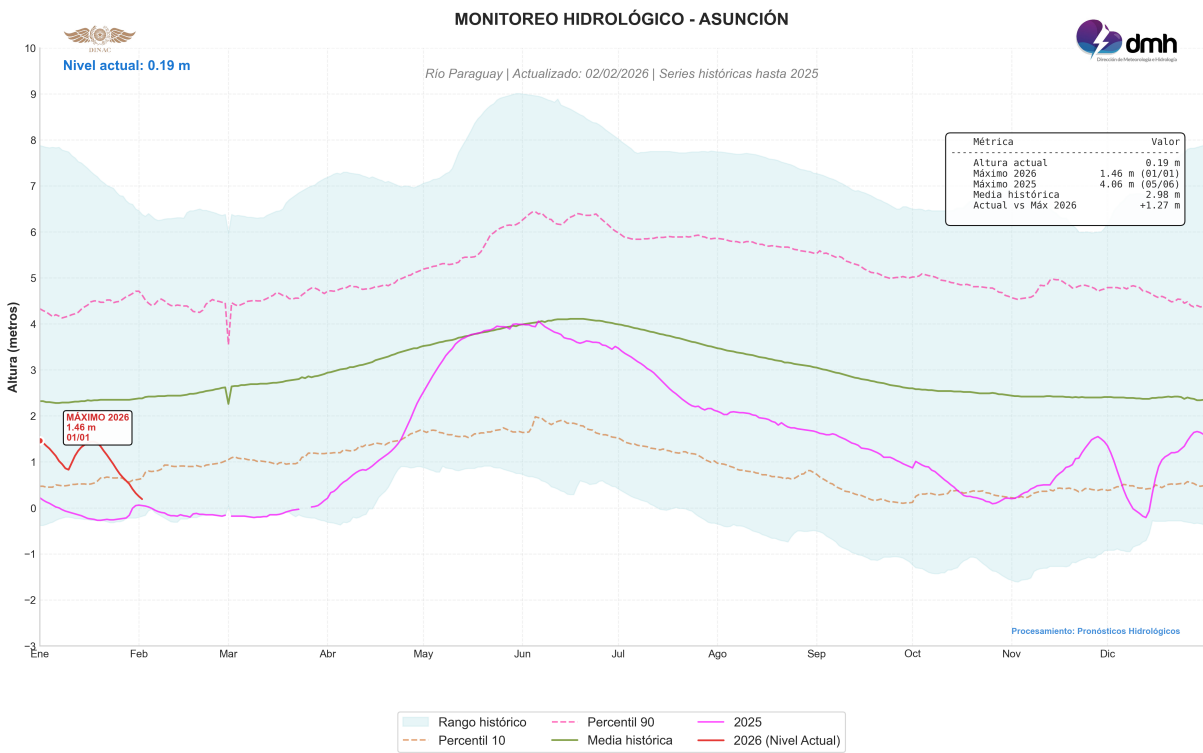


Figura 15: Altura diaria en Asunción

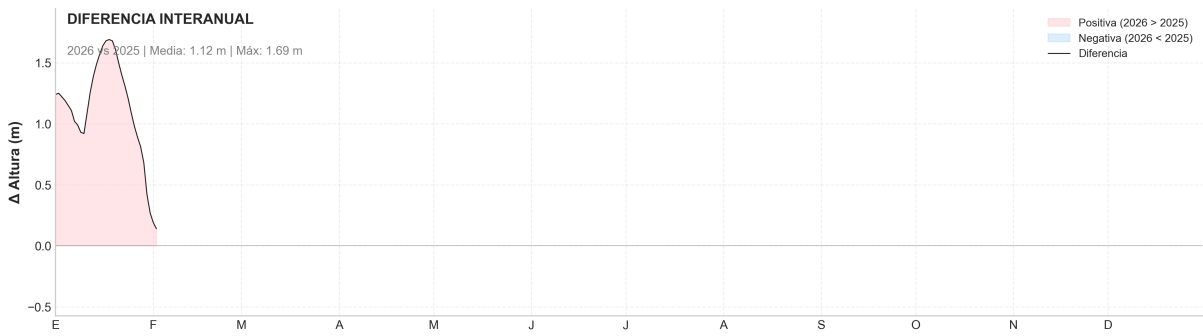


Figura 16: Comparación entre las alturas de 2026 y 2025.

3.7. Villeta

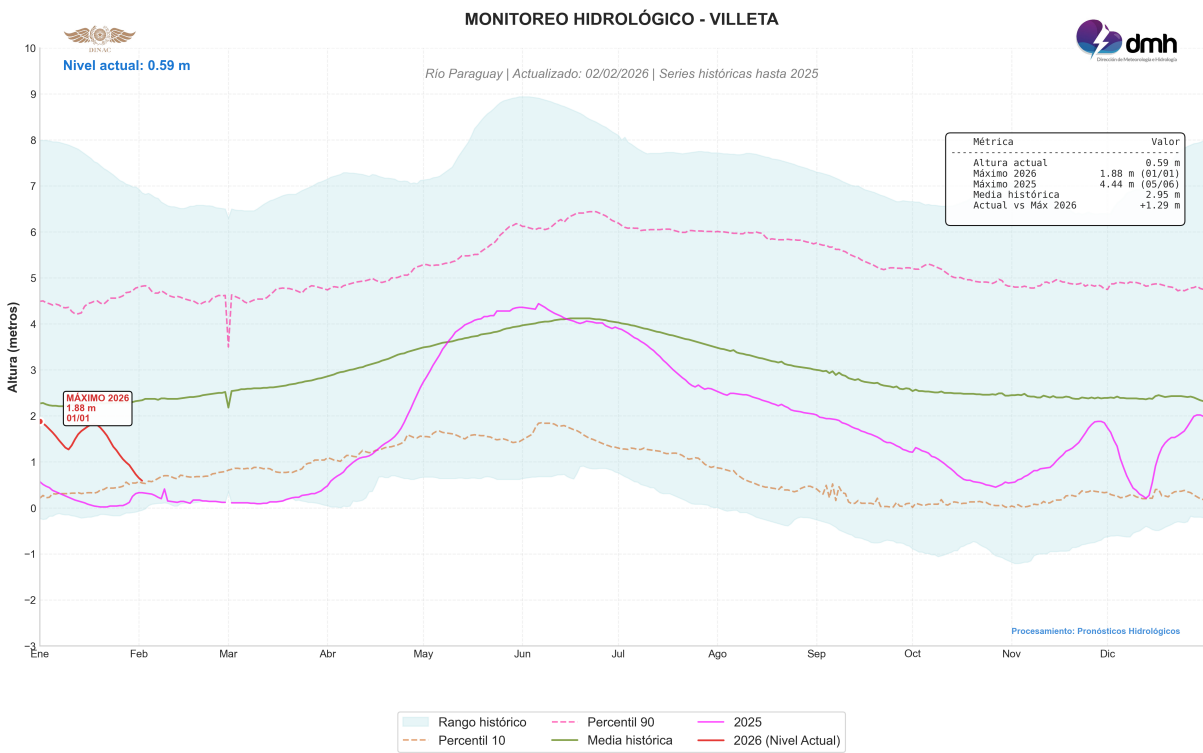


Figura 17: Altura diaria en Villeta

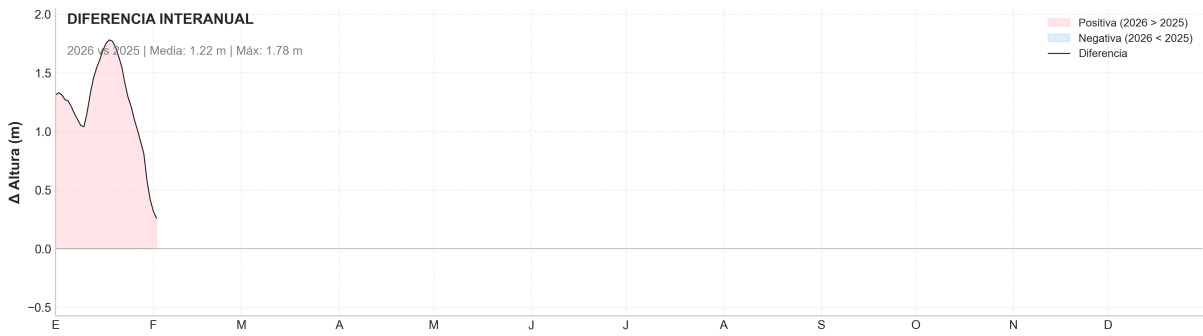


Figura 18: Comparación entre las alturas de 2026 y 2025.

3.8. Alberdi

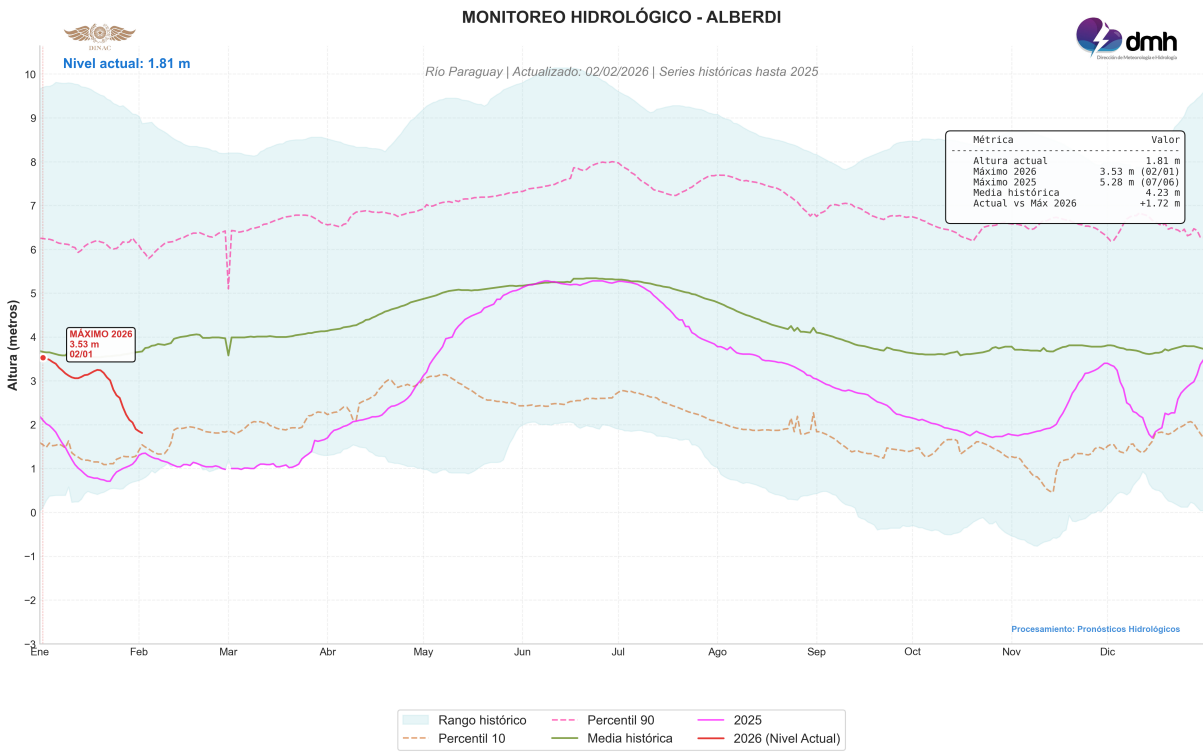


Figura 19: Altura diaria en Alberdi

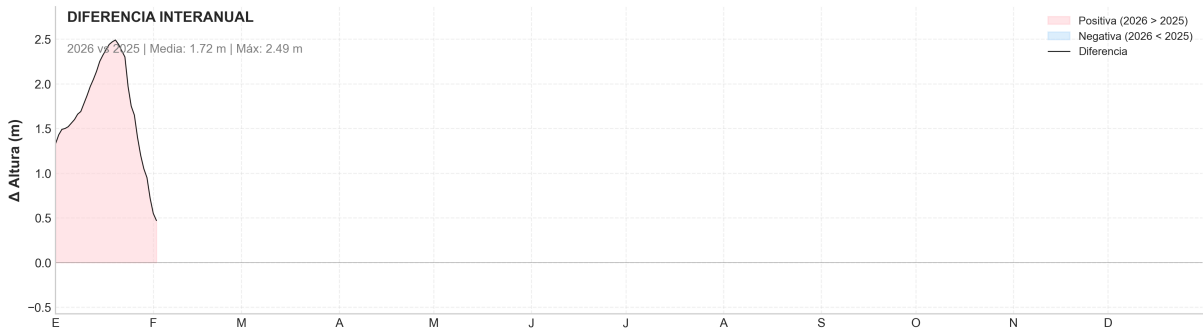


Figura 20: Comparación entre las alturas de 2026 y 2025.

3.9. Pilar

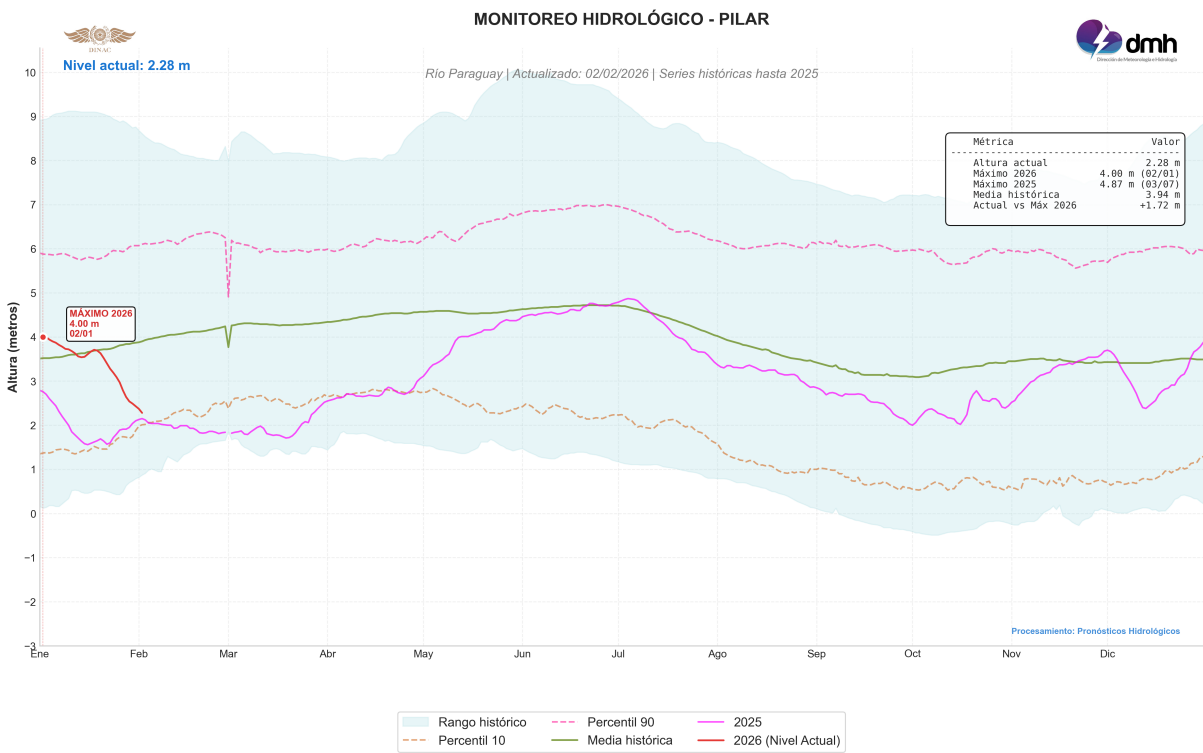


Figura 21: Altura diaria en Pilar.

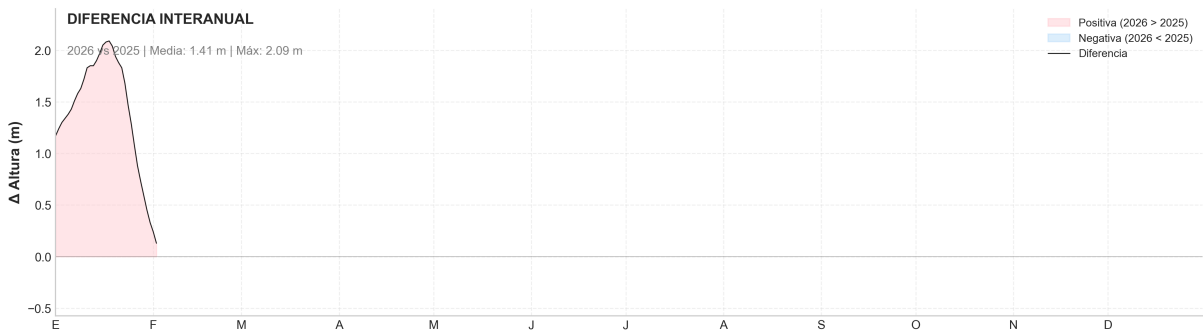


Figura 22: Comparación entre las alturasde 2026 y 2025.

3.10. Salto del Guairá

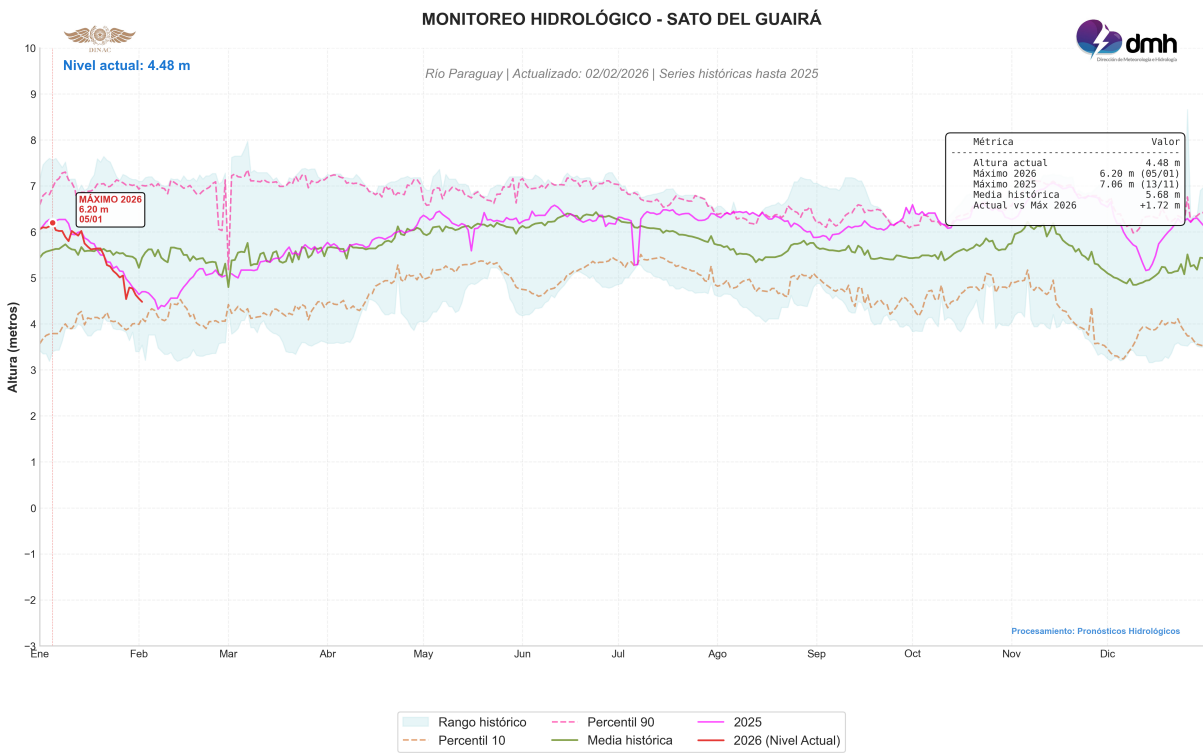


Figura 23: Altura diaria en Salto del Guairá.

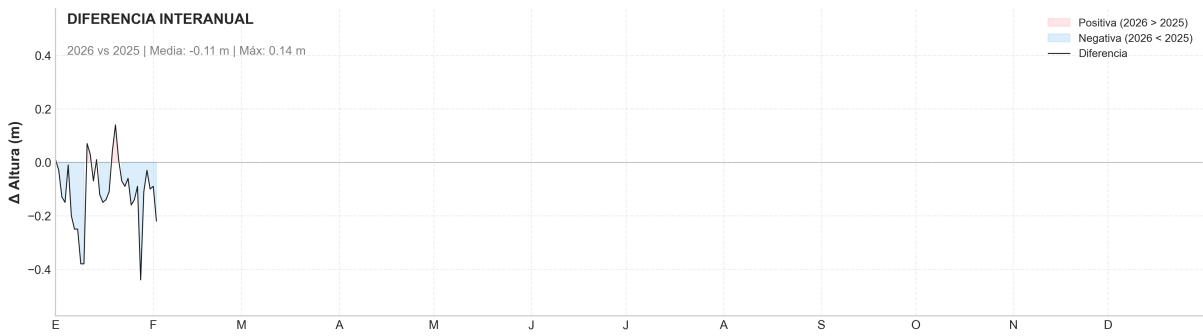


Figura 24: Comparación entre las alturas de 2026 y 2025.

3.11. Ayolas

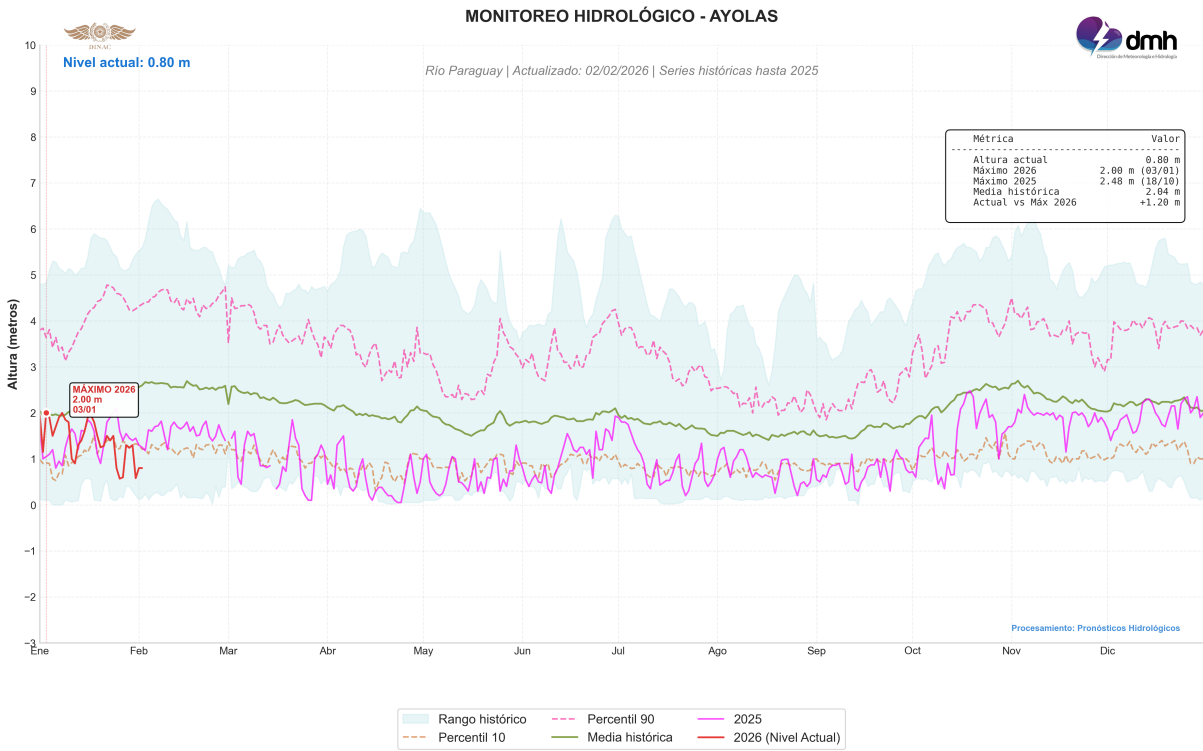


Figura 25: Altura diaria en Ayolas.

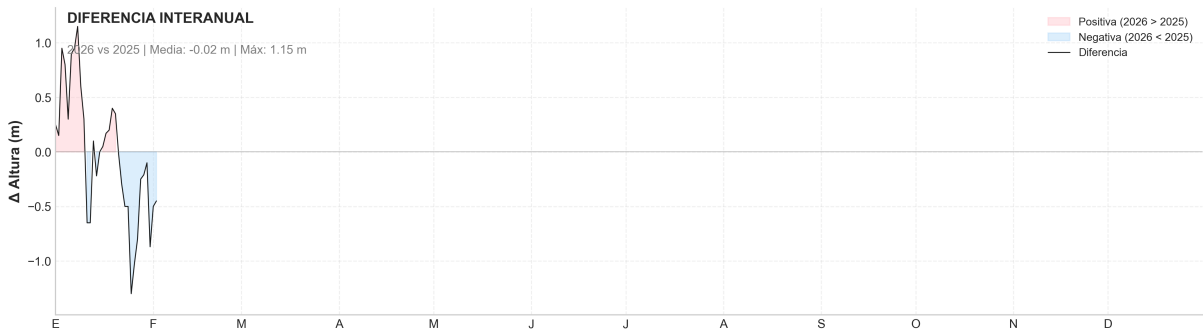


Figura 26: Comparación entre las alturas de 2026 y 2025.

3.12. Itá Corá

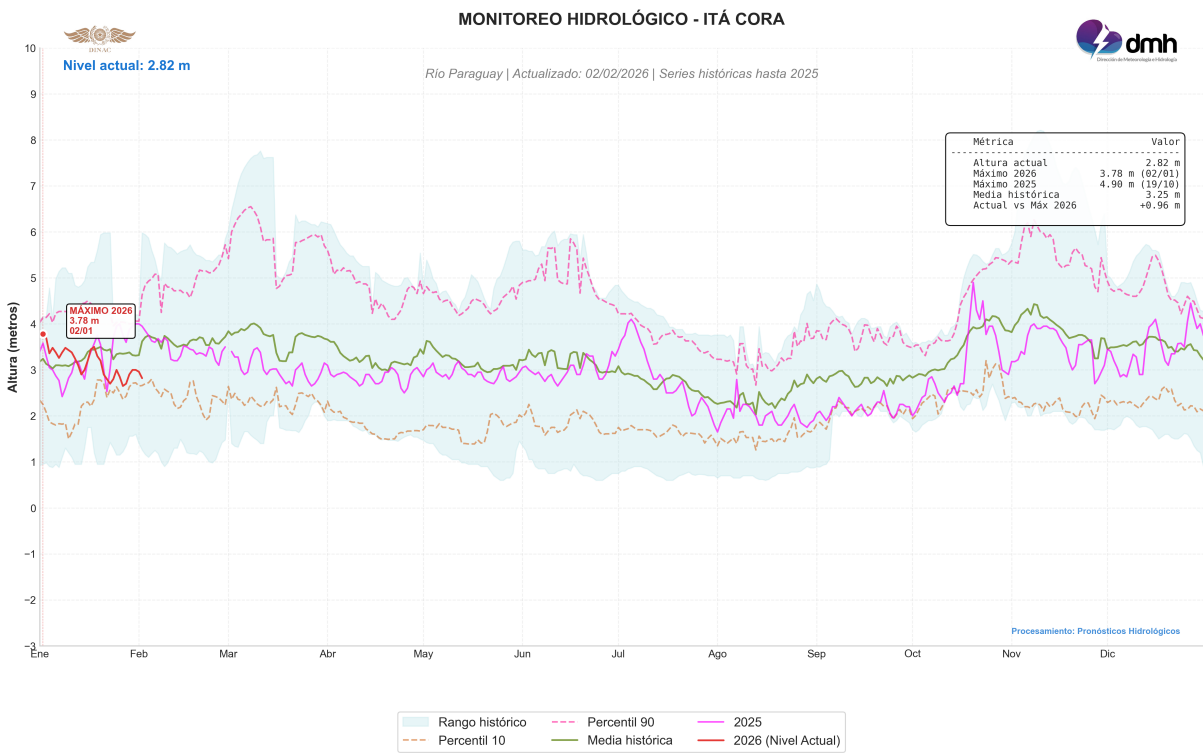


Figura 27: Altura diaria en Itá Corá.

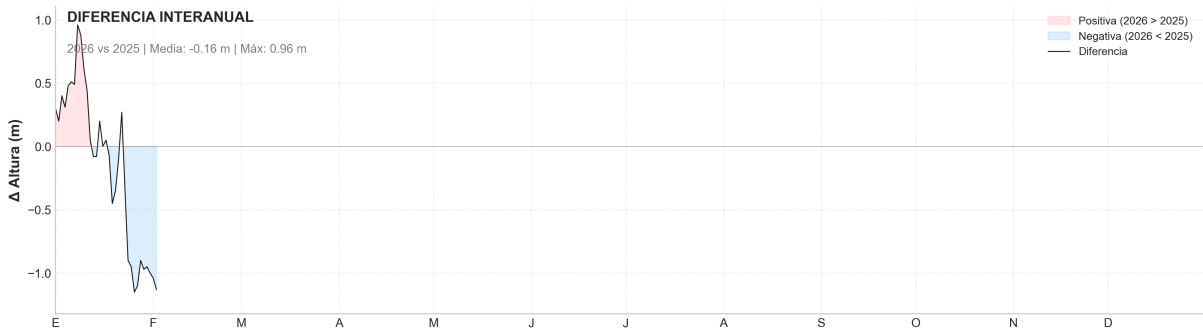


Figura 28: Comparación entre las alturas de 2026 y 2025.