



# Pronóstico Hidrológico Trimestral Río Paraguay

Subdirección de Hidrología – DMH  
Departamento de Pronósticos Hidrológicos

Junio – Julio – Agosto  
2026

La Dirección de Meteorología e Hidrología elabora y publica mensualmente el Boletín de Perspectivas Hidrológicas a partir de diversas fuentes de datos, con el objetivo fundamental de dar a conocer una perspectiva de las condiciones del nivel del Río Paraguay en los principales puertos del país. Este es un producto en desarrollo y en constante proceso de validación.

Los pronósticos se generan con modelos estadísticos que relacionan diferentes variables climáticas como la precipitación, anomalía de la temperatura superficial del mar, etc., y las fluctuaciones de los niveles del río Paraguay. El resultado se expresa en las siguientes categorías:

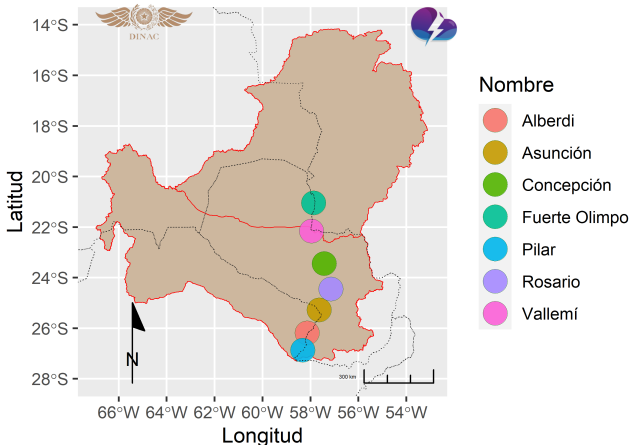
- ▶ **Normal:** Cuando los valores esperados se encuentren próximos al promedio calculado con datos de al menos 30 años.
- ▶ **Superior:** Cuando los valores esperados se encuentren por encima del promedio calculado con datos de al menos 30 años.
- ▶ **Inferior:** Cuando los valores esperados se encuentren por debajo del promedio calculado con datos de al menos 30 años.

Estos pronósticos no consideran condiciones hidráulicas o geomorfológicas de las cuencas. Al basarse en métodos estadísticos, no se generan valores puntuales de los niveles, por lo que no se pueden usar para previsión de inundaciones repentinas. Los datos analizados provienen de estaciones con series de al menos 30 años y mínima cantidad de datos faltantes, provenientes de la Armada Nacional y la Administración Nacional de Navegación y Puertos, almacenados en la DMH.

# Estaciones Hidrológicas



## Estaciones hidrológicas convencionales Cuenca del río Paraguay

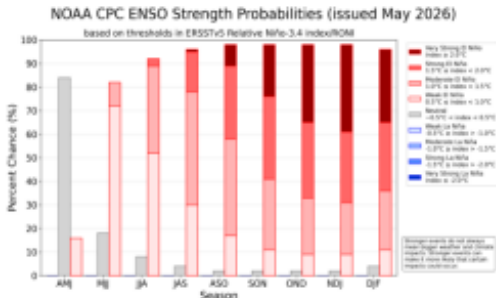


Elaborado por: Departamento de Pronósticos Hidrológicos.

# Tendencia del ENSO



El Niño asciende notablemente a más del **90 %**. Los modelos dinámicos y estadísticos prevén que esta fase cálida se intensifique de manera continua durante el segundo semestre, alcanzando un **96 %** de probabilidad de persistencia hacia el final del año e inicios de 2027.



Fuente: IRI-NOAA

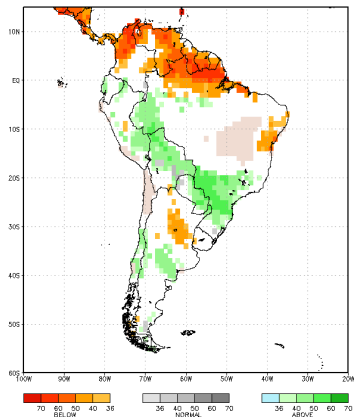
# Tendencia de la Precipitación



A la derecha se muestra el ensamblado de modelos climáticos para el pronóstico de las anomalías de la precipitación. Las áreas coloreadas indican el porcentaje de probabilidad para las tres categorías previstas: Verde = indica excesos de lluvia, naranja = indica déficits, y los tonos gris = indican lluvias dentro del promedio normal. Las áreas en blanco representan zonas de alta incertidumbre y desempeño menos favorable de los modelos



NMME Precip Prob. May/C Jun2026–Aug2026 Fcst Sand color: Jun–Aug DryCfm Mask

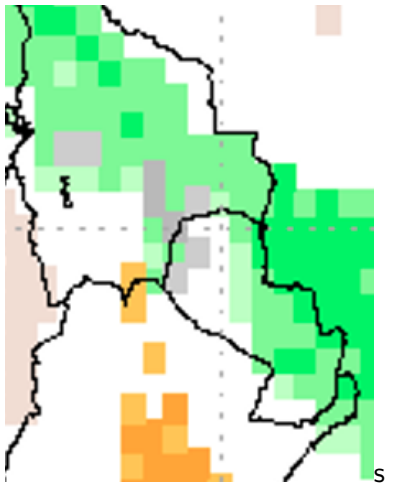


Anomalía, trimestre Jun-Jul-Ago, modelo NMME-NOAA

# Tendencia de la Precipitación

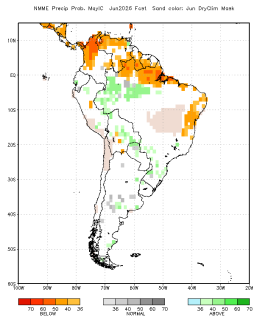


El pronóstico de precipitaciones prevé condiciones superiores a lo normal en las cuencas alta y media del río Paraguay, mientras que en la cuenca baja predominan condiciones de incertidumbre.

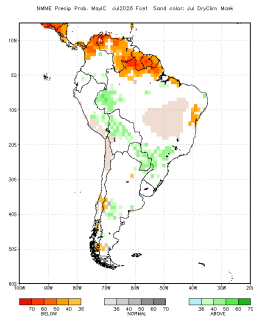


Anomalía, trimestre Jun-Jul-Ago, modelo NMME-NOAA

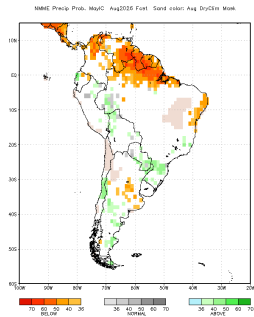
# Tendencia de la Precipitación mensual



(a) Junio



(b) Julio



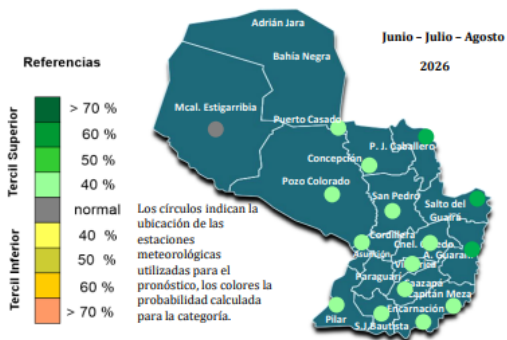
(c) Agosto

Pronóstico de anomalía mensual, modelo NMME-NOAA

# Pronóstico de Precipitación



Se prevén precipitaciones superiores a la normal sobre gran parte del país a excepción de algunas áreas del centro-oeste de la Región Occidental durante el trimestre considerado.

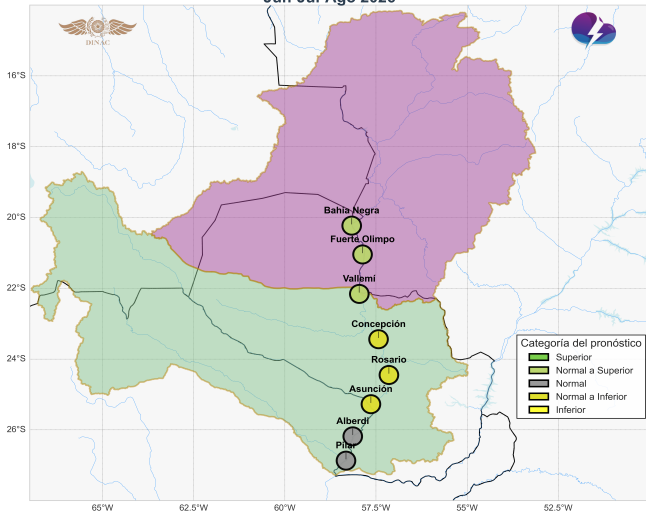


Fuente: Dpto. de Servicios Climáticos

# Pronóstico Hidrológico Trimestral



## PRONÓSTICO DEL NIVEL DEL RÍO PARAGUAY Jun-Jul-Ago 2026



Elaborado por: Departamento de Pronósticos Hidrológicos - DMH - DINAC

# Valores Pronosticados



Estación	Límite inf. del tercil normal	Normal	Límite sup. del tercil normal
Bahía Negra	3.75	3.81	4.73
Fuerte Olimpo	5.19	5.48	6.08
Vallemí	3.80	4.18	4.36
Concepción	3.44	3.88	4.32
Rosario	3.07	3.68	4.36
Asunción	3.14	3.74	4.28
Alberdi	4.17	4.92	5.77
Pilar	3.45	4.26	5.04

*Ref.: Los colores resaltados en la tabla indican la categoría de predicción correspondiente al tercil predominante en el mapa de pronóstico.*

## Nivel del río:

El nivel de un río se refiere al estado o la altura del agua en un río en un momento dado. Este nivel se mide en relación con un punto de referencia, como el lecho del río o una escala de referencia, y puede variar debido a condiciones naturales como las precipitaciones, el derretimiento de la nieve, el flujo de agua subterránea, entre otros factores.

## Normal climatológica:

Son valores estándares para diferentes parámetros meteorológicos, calculados bajo los criterios y normas establecidos por la OMM para un período de tiempo específico (30 años).

## Terciles:

Los terciles se consiguen al dividir una serie de datos en tres partes iguales ordenadas de menor a mayor, obteniéndose que a cada categoría le corresponde el 33.33% de los datos (inferior, normal, superior).

## Anomalías:

Valor resultante de un parámetro meteorológico específico con su normal para un periodo determinado.

## Modelos numéricos:

Un modelo numérico es un conjunto de expresiones matemáticas que describen el comportamiento de un sistema físico - químico. Estas ecuaciones son resueltas en un entorno de cálculo computacional. Están basadas en el conocimiento científico del comportamiento de la atmósfera y sus interacciones con el medio que la circunda, tanto a nivel dinámico como termodinámico.

## ENSO:

El Niño y La Niña son las fases cálidas y frías respectivamente de un patrón climático recurrente a lo largo del Océano Pacífico tropical: El Niño - Oscilación del Sur, o "ENSO". Tiene un ciclo de cada dos a siete años, y cada fase desencadena variaciones en la temperatura, la precipitación y los vientos. Estos cambios interrumpen los movimientos de aire a gran escala en los trópicos, desencadenando efectos secundarios globales.

**Nelson Mendoza**

Presidente, Dirección Nacional de Aeronáutica Civil

**Eduardo Mingo**

Director, Dirección de Meteorología e Hidrología

**Jorge Sánchez**

Sub Director de la Subdirección de Hidrología

**Rocío Vázquez**

Gerente de Pronósticos Hidrológicos

**Violeta González**

Jefe de Departamento de Pronósticos Hidrológicos

**Colaboradores:**

- Gerencia de Observaciones Hidrológicas.
- Armada Nacional.
- Administración Nacional de Navegación y Puertos
- Ministerio del Ambiente y Desarrollo Sostenible



Ministerio del  
**AMBIENTE  
Y DESARROLLO SOSTENIBLE**

Para mas información:

Cnel. Francisco López 1080 casi De la Conquista Asunción - Paraguay

Teléfono: +595 21 4381000

[rocio.vazquez@meteorologia.gov.py](mailto:rocio.vazquez@meteorologia.gov.py)

[violeta.gonzalez@meteorologia.gov.py](mailto:violeta.gonzalez@meteorologia.gov.py)

